

OFICINA EN ALQUILER

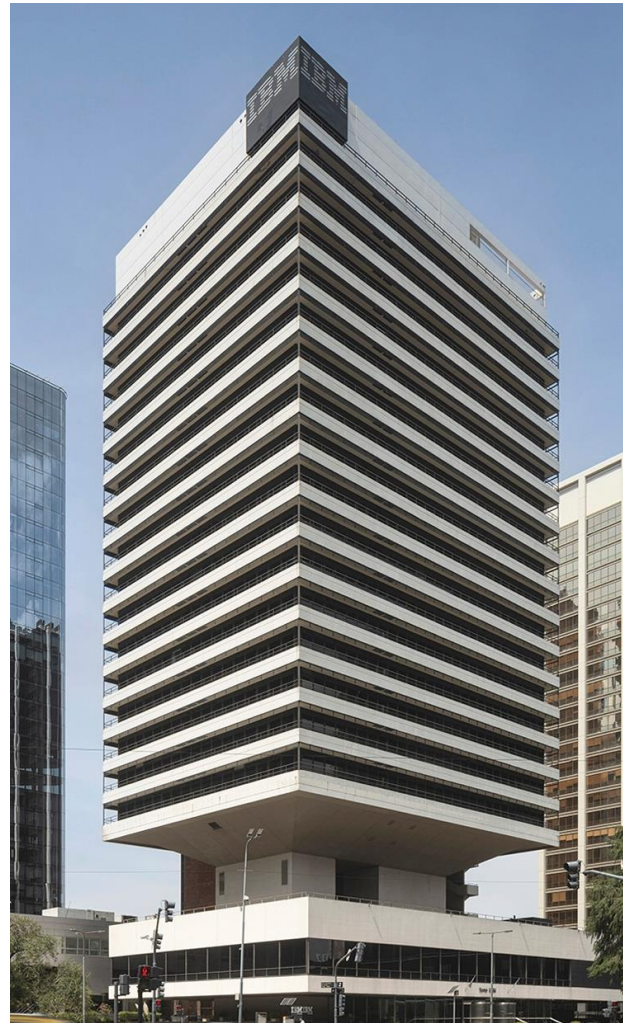
Ing. Butty 275, Catalinas - CABA

INFORMACION GENERAL

Edificio de oficinas en torre, desarrollado en 3 subsuelos destinados a cocheras, PB y 22 pisos. Fue diseñado por el estudio del Arq. Mario Roberto Álvarez y terminado de construir en 1983.

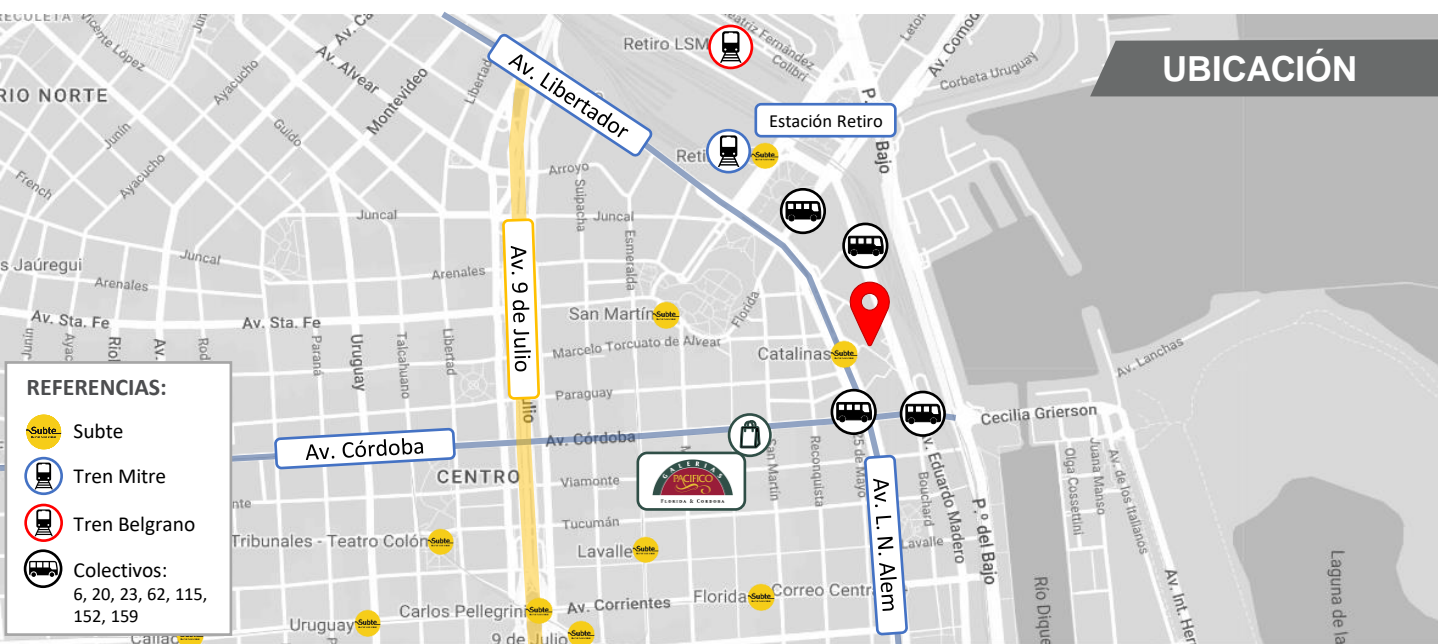
Se hizo una modernización y actualización de las instalaciones.

Submercado	Catalinas
Clase	A
Ascensores	6 ascensores marca Otis con touchpad táctiles
Seguridad	Seguridad 24 horas, control de acceso y CCTV
Aire acondicionado	Fancoil perimetral y unidad de ventilación en oficinas y calefacción a través de las calderas. BMS para controlar las temp. por inyección de techos
Cableado	Por piso ducto
Cielorraso	Suspendido con artefactos de iluminación
Instalación contra incendios	Hidrantes, extinguidores y sprinklers
Grupo electrógeno	Generador de 300 Kva para áreas comunes.



Espacios en el edificio: Amplio comedor/espacio de usos múltiples, equipado con una cocina industrial.

Espacios para motos y bicicletas.



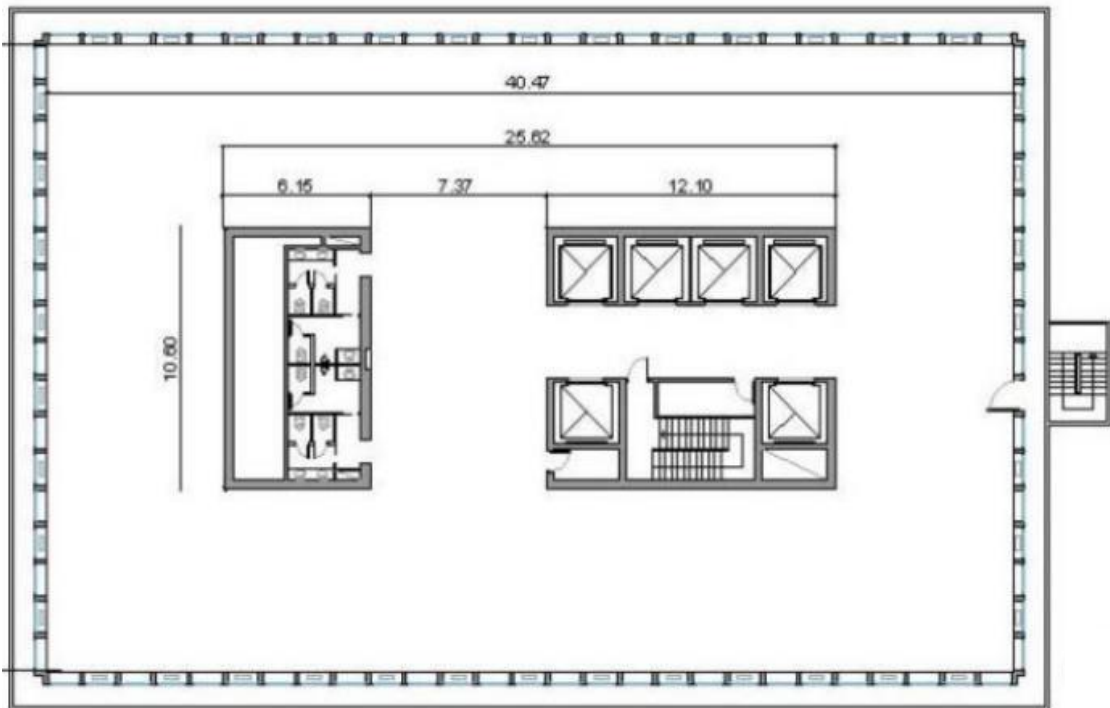
OFICINA EN ALQUILER

Ing. Butty 275, Catalinas - CABA

DISPONIBILIDAD Y PRECIOS:

Piso	Superficie	Cocheras	Precio alquiler /m2	Alquiler mensual
17°	1.000 m2	10	USD 15 /m2	USD 15.000
16°	1.000 m2	10	USD 15 /m2	USD 15.000
15°	1.000 m2	10	USD 15 /m2	USD 15.000
14°	1.000 m2	10	USD 15 /m2	USD 15.000
13°	1.000 m2	10	USD 15 /m2	USD 15.000
Total	5.000 m2	50	USD 15 /m2	USD 75.000

PLANO PLANTA TIPO



¡HABLEMOS!
PARA CONTARTE MÁS

HERNÁN CASTRO

Hernan.castro@sa.cushwake.com
+54 11 4163 0059



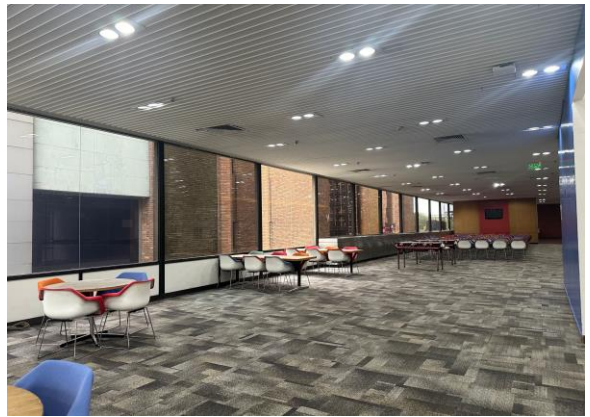
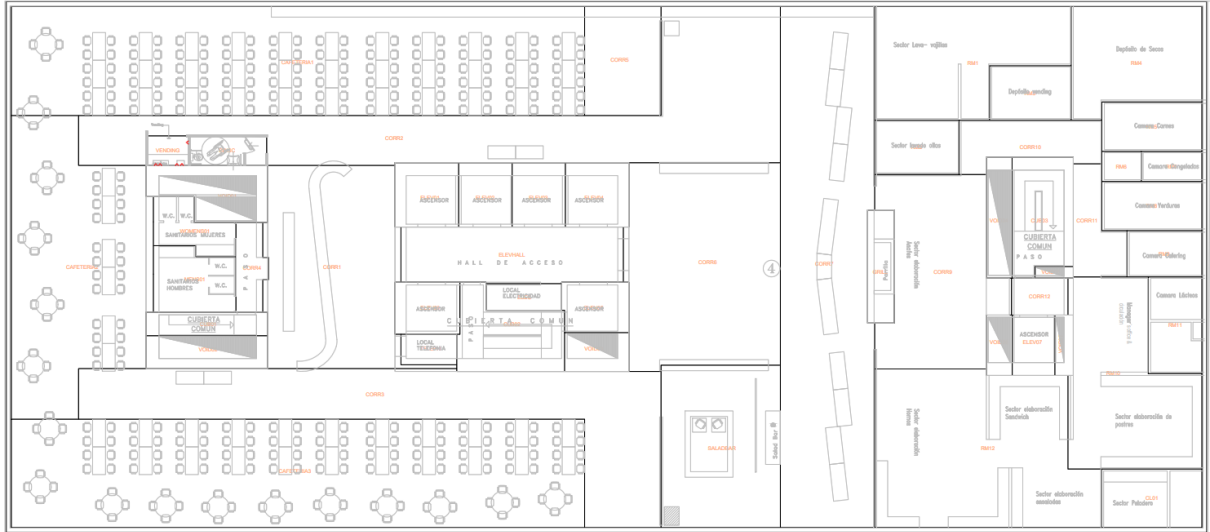
OFICINA EN ALQUILER

Ing. Butty 275, Catalinas - CABA

SERVICIOS EN 1° - COMEDOR

Amplio comedor de uso común para inquilinos, equipado con una cocina industrial y operado por un proveedor de primera línea.

Espacio preparado para usos múltiples, eventos, etc.



¡HABLEMOS!
PARA CONTARTE MÁS

HERNÁN CASTRO

Hernan.castro@sa.cushwake.com
+54 11 4163 0059

