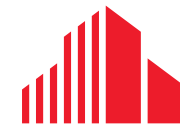


PREDIO LOGÍSTICO URBANO EN VENTA

Wilde, Provincia de Buenos Aires.



**CUSHMAN &
WAKEFIELD**

INFORMACIÓN GENERAL

UBICACIÓN

Se trata de un predio logístico urbano en Wilde, ubicado sobre la calle Villegas, que totaliza aproximadamente 24.971 m² de tierra. Cuenta con un total de tres depósitos con techo parabólico, y el lote sobre Villegas entre Rondeau y Paysandú se encuentra cercado.

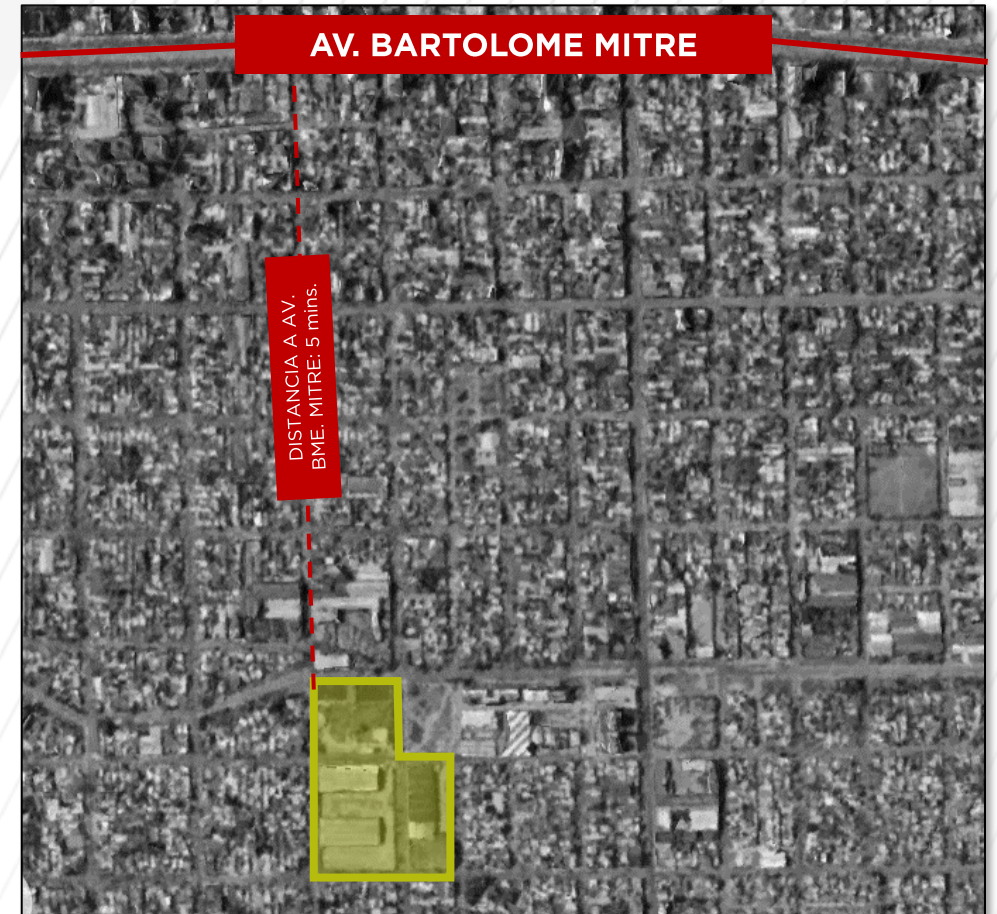
- Superficie total de tierra: 24.971 m².
- Superficie construida: 10.229 m²

Referencias:

- A 1,6 km. (5 mins.) de Av. Bartolomé Mitre.
- A 7,5 km. (14 mins.) de Au. Ricardo Balbín.
- A 14,7 km. (33 mins.) del Obelisco.

Zonificación

- Industrial exclusivo.
- Fot: 3
- Fos 60%



CARACTERÍSTICAS

- Predio logístico urbano.
- Hidrantes y sprinklers.
- Sistema de seguridad CCTV, control de acceso 24 hrs.
- Cerramiento en mampostería.
- Altura libre bajo viga - Variable entre 5 y 7 metros.
- Docks de carga.
- Oficinas y áreas comunes diseñadas.
- Potencia contratada.
- Playa de maniobra.

Superficies

	Terreno	Construido
Superficie total	24.971 m2	10.229,04 m2
Valor	USD 4.700.000	

Comisión inmobiliaria: 3% + IVA sobre el precio total de la venta.



FOTOS



FOTOS



FOTOS



INFORMACIÓN DE CONTACTO



LUCAS DESALVO


Broker Industrial

lucas.desalvo@cushwake.com

Celular: 11 3066 1692

CUSHMAN & WAKEFIELD ARGENTINA SRL

Cushman & Wakefield, CMCPSI –
Matricula N° 5718 – Ana María Flores

 Carlos Pellegrini 1163, 6° piso
CP 1009, Ciudad Autónoma de Buenos Aires

 www.cushman.com.ar



[Ver otras propiedades](#)

[Suscribirse al newsletter](#)