

OFICINA EN ALQUILER

Arias 3751, CABA



EDIFICIO INTECONS

Características técnicas:

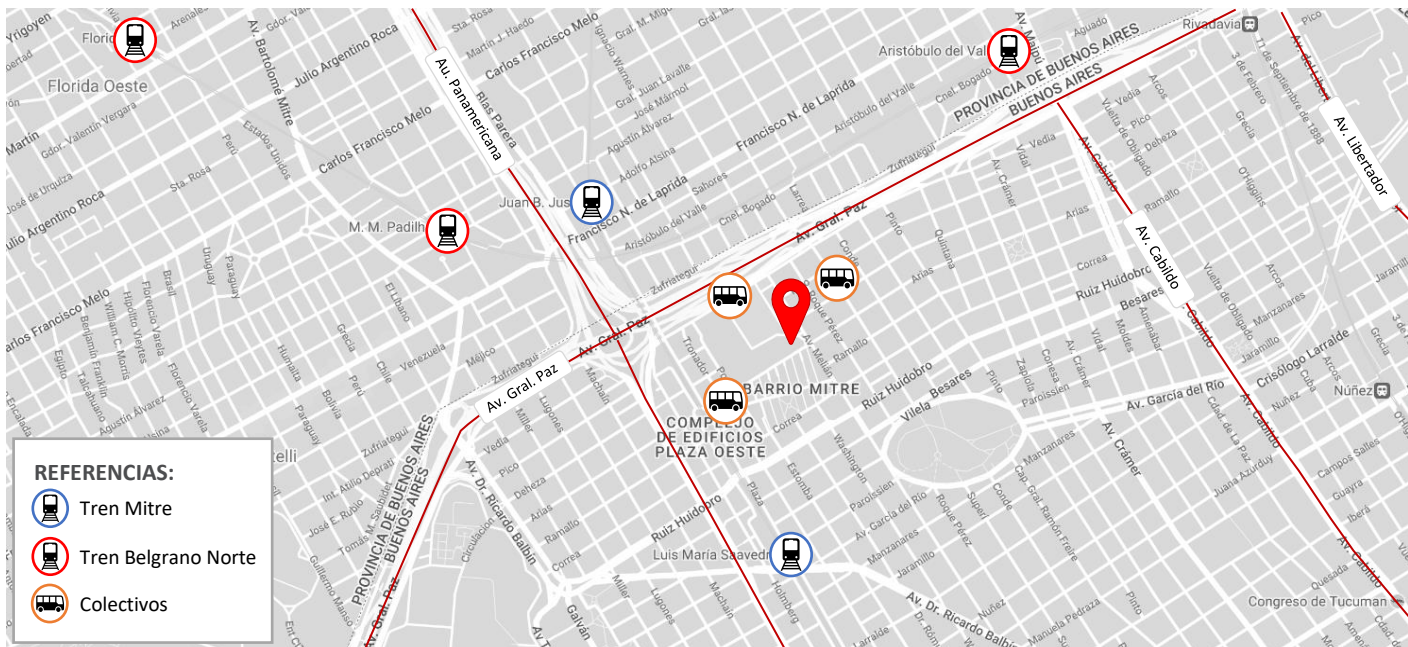
Edificio clase A desarrollado en 2 subsuelos, PB y 23 pisos.

La superficie total del edificio es de 32.689 m2.

Submercado	Polo DOT
Clase	A
Ascensores	8 ascensores
Seguridad	Seguridad 24 horas, control de accesos, CCTV y reja perimetral
Aire acondicionado	Central VRV
Cableado	Por piso técnico
Cielorraso	Suspendido con luminarias
Instalación contra incendios	Extintores, hidrantes, detectores de humo y sprinklers en las oficinas
Generador	Para el total funcionamiento de los pisos
Amenities	Cocheras de cortesía, Bar con acceso a las áreas semicubiertas y jardines, sala de conferencias con capacidad para 30 personas, una cancha de futbol 5, gimnasio, vestuarios con duchas y salas de masajes equipadas.



UBICACIÓN

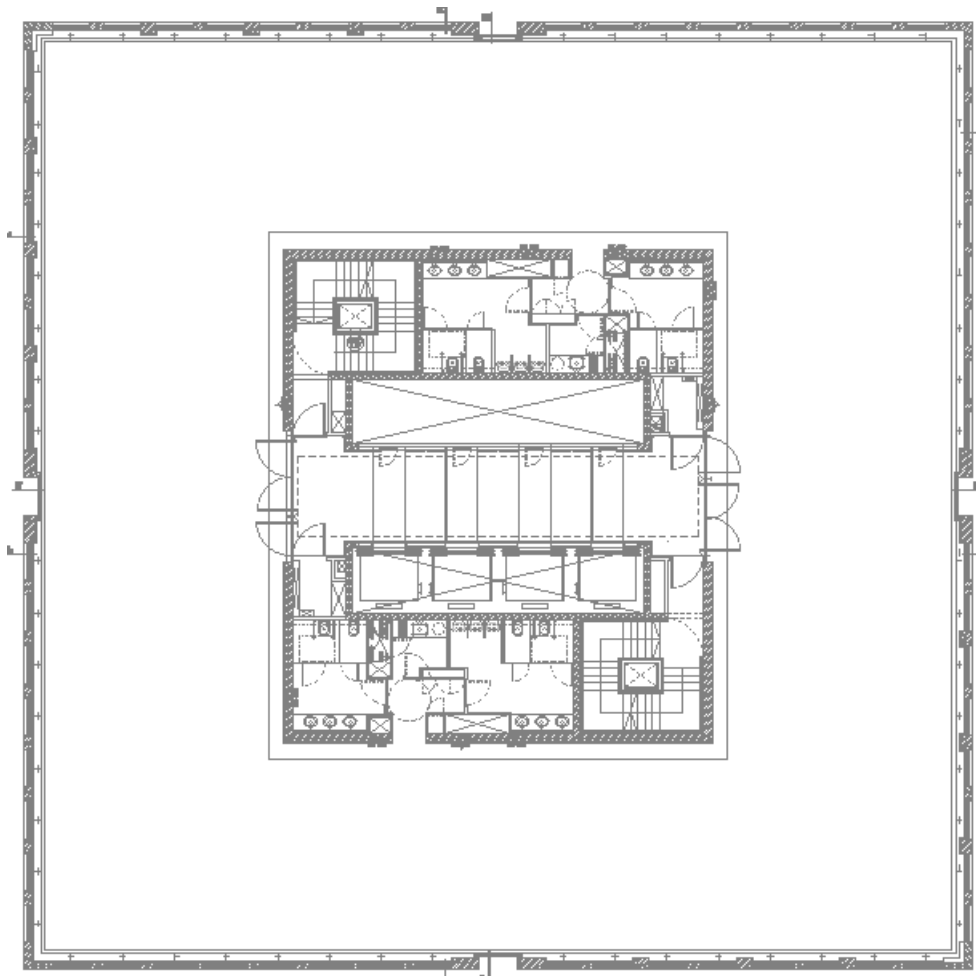


DISPONIBILIDAD Y PRECIOS:

Piso	Superficie	Alquiler /m2	Alquiler Mensual	Cocheras
16°	325 m2	USD 29 /m2	USD 9.300	6

- Honorarios inmobiliarios ALQUILER 5% + IVA sobre el monto total del contrato pagaderos a la firma del primer documento vinculante.

PLANO PLANTA TIPO:



¡HABLEMOS!
PARA CONTARTE MÁS

MERCEDES PAGLIETTINI

mercedes.pagliettini@sa.cushwake.com
+54 11 4083 2382



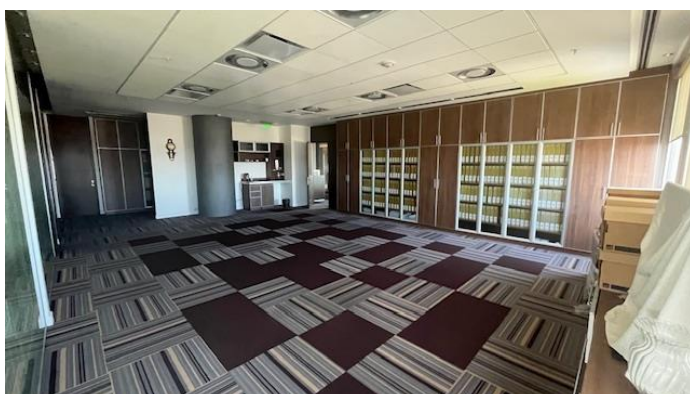
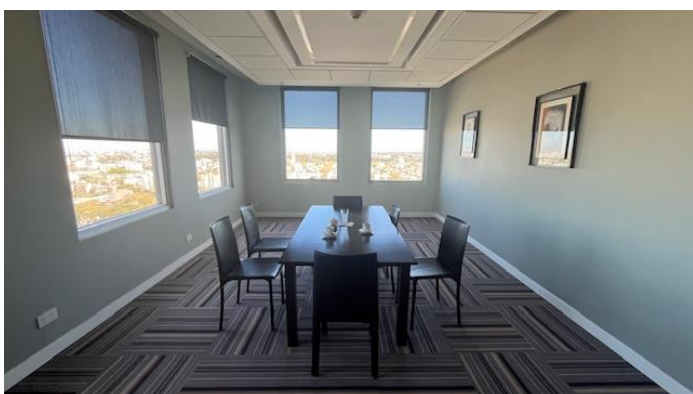
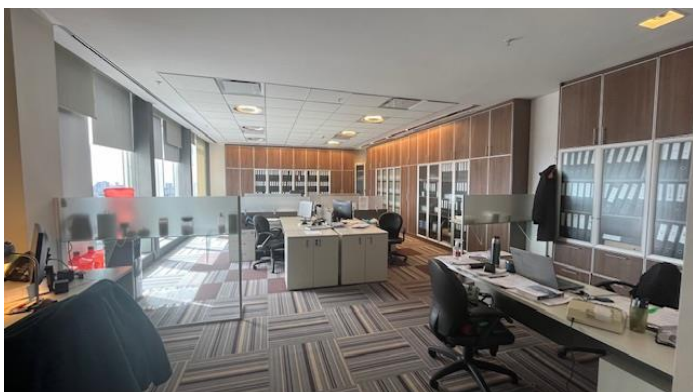
OFICINA EN ALQUILER

Arias 3751, CABA



FOTOS PISO 16°

Fotos a modo de referencia



¡HABLEMOS!
PARA CONTARTE MÁS

MERCEDES PAGLIETTINI

mercedes.pagliettini@sa.cushwake.com
+54 11 4083 2382



OFICINA EN ALQUILER

Arias 3751, CABA



FOTOS GENERALES



¡HABLEMOS!
PARA CONTARTE MÁS

MERCEDES PAGLIETTINI

mercedes.pagliettini@sa.cushwake.com
+54 11 4083 2382

