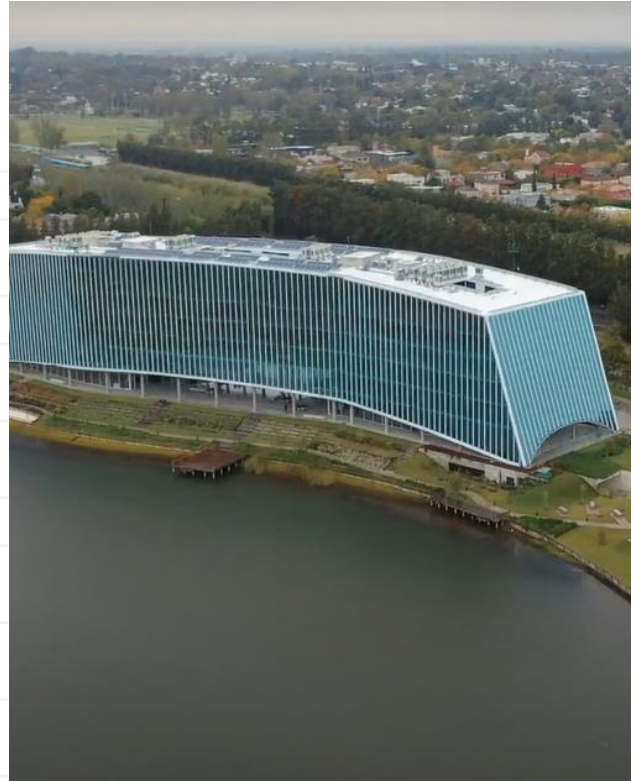


## OFFICIA NORDELTA

### Características técnicas:

|                              |   |
|------------------------------|---|
| Submercado                   | Nordelta  |
| Clase                        | A   |
| Certificación LEED           | Gold  |
| Ascensores                   | 6   |
| Seguridad                    | Seguridad 24 horas, control de accesos y CCTV       |
| Aire acondicionado           | VRV equipos Mitsubishi                              |
| Cableado                     | Por piso técnico                                    |
| Cielorraso                   | Suspendido con artefactos de iluminación            |
| Instalación contra incendios | Hidrantes y sprinklers                              |
| Generador                    | 100% áreas comunes y un % de la superficie rentable |

















Officia Nordelta es un edificio corporativo sustentable único que combina espacios de alquiler tradicionales con Flex-Space, adaptándose ágilmente a las necesidades empresariales. Es el primer edificio AAA en Nordelta, un centro estratégico de crecimiento urbano. Situado en el corazón de Nordelta, es el primer edificio corporativo AAA de la zona.



## UBICACIÓN



OFFICIA NORDELTA cuenta con un servicio de combis que lo conecta con los principales nodos de transporte público: Puente Saveedra, Dot Shopping y Av Marquez/ Panamericana.

|   |   |   |
|---|---|---|
|  40 MIN.      |  MARY GO CHARTER<br>RETIRO |  SERVICIO DE LANCHA AL<br>CENTRO - STURLA DESDE<br>LA BAHIA DE NORDELTA<br><a href="http://WWW.PROA-URBANA.COM.AR">WWW.PROA-<br/>URBANA.COM.AR</a> |
|  45 MIN.      |  COLECTIVO LINEA 723       |  MITRE ZARATE TREN<br>Y COLECTIVO LINEA 723  |
|  1HS. 55 MIN. |  COLECTIVO LINEA 60F       |  MITRE TIGRE TREN<br>Y COLECTIVO LINEA 60 F<br>/723  |
|  1HS. 40 MIN. |  COLECTIVO LINEA 723       |   |
|  1 HS.        |  COLECTIVO LINEA 723       |   |
|  1HS. 40 MIN  |   |   |



**¡HABLEMOS!**  
PARA CONTARTE MÁS

**JUAN QUEROL**  
juan.querol@cushwake.com  
+54 11 41958539

**JULIAN PEÑA**  
julian.pena@cushwake.com  
+54 11 65210699

## AMENITIES

- Comedor Corporativo
- Locales comerciales
- Cajero Automático
- Restaurante
- Recarga de vehículos eléctricos
- Bicicleteros
- Servicio de monopatines
- Meeting Point-Plaza central
- Anfiteatro
- Estación de relax
- Muelles
- Sector Parillas y fogoneros
- Miradores
- Plaza expansión
- Estación saludable

## FLEXIBILIDAD 360°

Único programa espacial diseñado a medida de las necesidades de los futuros usuarios de Officia Nordelta en donde se combina el uso de espacio de alquiler tradicional de oficinas con el Flex - Space permitiendo acompañar las necesidades de ocupación de forma ágil e inmediata del negocio.



**¡HABLEMOS!**  
PARA CONTARTE MÁS

**JUAN QUEROL**  
juan.querol@cushwake.com  
+54 11 41958539

**JULIAN PEÑA**  
julian.pena@cushwake.com  
+54 11 65210699

## DISPONIBILIDAD Y PRECIOS:

| Piso | Superficie Sector (m2) |     |         |     |     |     |      |     |     |     |     |     | Sup. Total Disponible | Alquiler USD/m2 |
|------|------------------------|-----|---------|-----|-----|-----|------|-----|-----|-----|-----|-----|-----------------------|-----------------|
|      | Oeste                  |     | Central |     |     |     | Este |     |     |     |     |     |                       |                 |
| PB   | 487                    |     | -       |     |     |     | 263  |     | 276 |     |     |     | 539 m2                | USD 23 /m2      |
| 1°   | 1071                   |     | -       |     |     |     | 1071 |     |     |     |     |     | 0 m2                  | USD 23 /m2      |
| 2°   | 431                    | 398 | 266     | 266 | 266 | 266 | 100  | 100 | 190 | 125 | 115 | 190 | 1560 m2               | USD 23 /m2      |
| 3°   | 770                    |     | 1064    |     |     |     | 770  |     |     |     |     |     | 2604 m2               | USD 23 /m2      |
| 4°   | 770                    |     | 1064    |     |     |     | 770  |     |     |     |     |     | 2604 m2               | USD 23 /m2      |
| 5°   | 2548                   |     |         |     |     |     |      |     |     |     |     |     | 2548 m2               | USD 23 /m2      |

\*La superficie resaltada en rojo no se encuentra disponible.

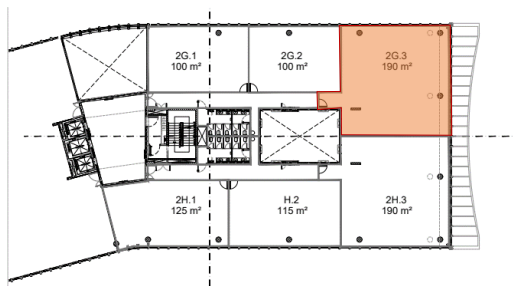
Honorarios inmobiliarios ALQUILER 5% + IVA sobre el monto total del contrato pagaderos a la firma del primer documento vinculante.

## PLANOS DE PLANTAS

### 2DO PISO



### 2DO PISO - ALA ESTE

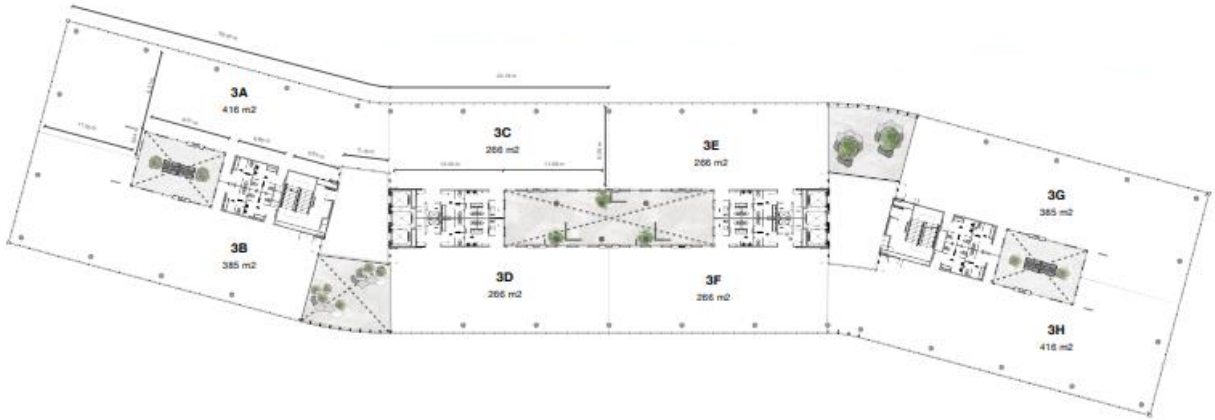


**¡HABLEMOS!**  
PARA CONTARTE MÁS

**JUAN QUEROL**  
juan.querol@cushwake.com  
+54 11 41958539

**JULIAN PEÑA**  
julian.pena@cushwake.com  
+54 11 65210699

## 3ER PISO



## 4TO PISO



## 5TO PISO



**¡HABLEMOS!**  
PARA CONTARTE MÁS

**JUAN QUEROL**  
juan.querol@cushwake.com  
+54 11 41958539

**JULIAN PEÑA**  
julian.pena@cushwake.com  
+54 11 65210699

# OFICINA EN ALQUILER

Av. De Los Lagos 205, Nordelta



## FOTOS



**¡HABLEMOS!**  
PARA CONTARTE MÁS

**JUAN QUEROL**  
juan.querol@cushwake.com  
+54 11 41958539

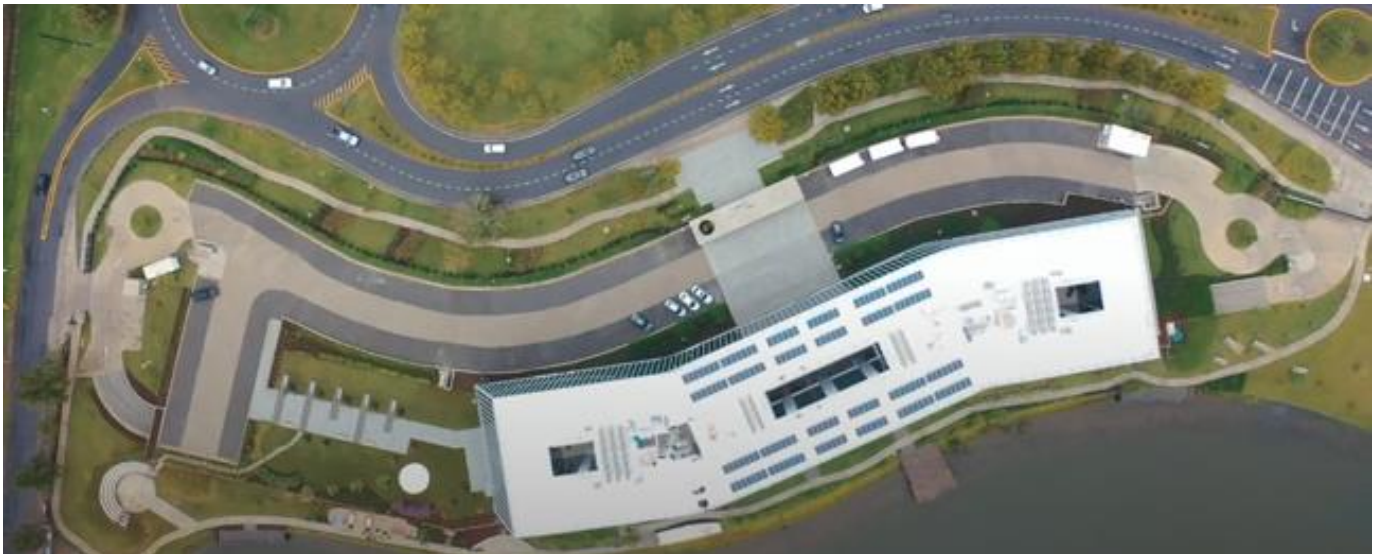
**JULIAN PEÑA**  
julian.pena@cushwake.com  
+54 11 65210699

# OFICINA EN ALQUILER

Av. De Los Lagos 205, Nordelta



## FOTOS



**¡HABLEMOS!**  
PARA CONTARTE MÁS

**JUAN QUEROL**  
juan.querol@cushwake.com  
+54 11 41958539

**JULIAN PEÑA**  
julian.pena@cushwake.com  
+54 11 65210699