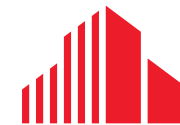


OFICINAS EN ALQUILER | CENTRO LOGÍSTICO | 466 m²

Av. Olivos - Tortuguitas, GBA



**CUSHMAN &
WAKEFIELD**

INFORMACIÓN GENERAL

UBICACIÓN

Edificio de oficinas desarrollado en PB, 1º y 2º piso dentro de un complejo que consta de oficinas, nave industrial/logística y playón asfaltado. Están en alquiler las oficinas de la planta baja.

Las oficinas se ubican sobre Av. Olivos con entrada sobre la Colectora Panamericana Ramal Pilar dentro de un predio logístico cerrado con control de acceso las 24 horas. El mismo cuenta con excelente acceso debido a su cercanía con la autopista.

Referencias:

A CABA: 24 Km - 17 min.

A Puerto Zárate: 67 Km - 54 min.



CARACTERÍSTICAS PRINCIPALES

- Planta baja con recepción
- Planta libre con algunas divisiones modulares que limitan una sala de reuniones, un pequeño auditorio y 2 oficinas compartimentadas
- Cielorrasos suspendidos con luminarias
- Cableado por pisos ductos
- Sector en desnivel, destinado a taller, con acceso vehicular de 56 m²
- Sistema de aire VRV frio/calor
- 4 cocheras

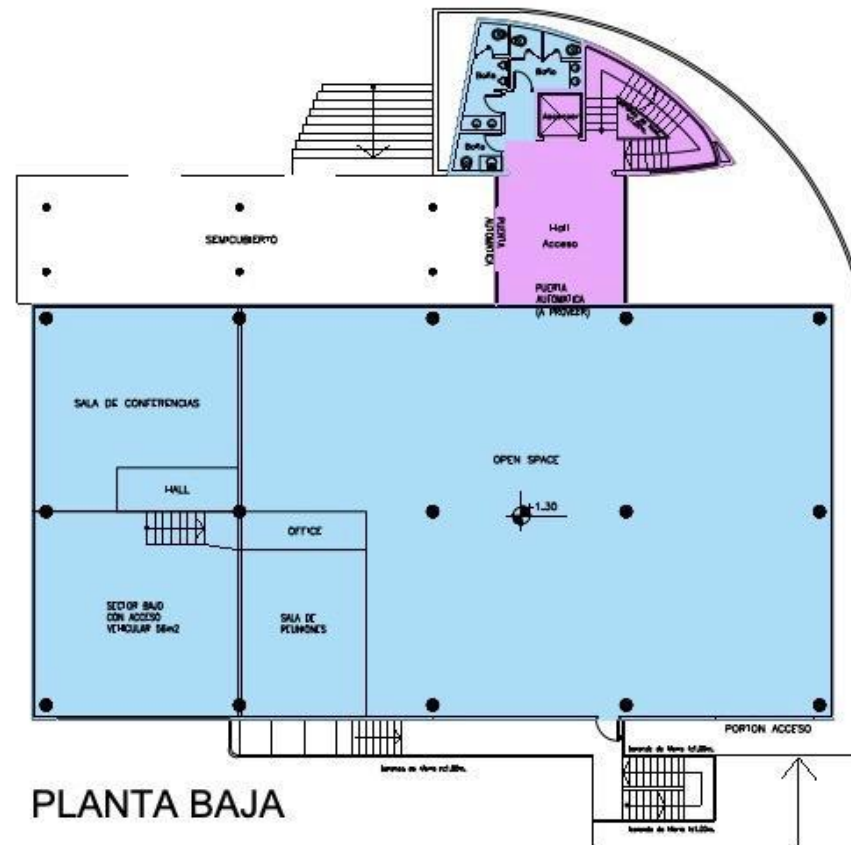
Comisión inmobiliaria: 5% + IVA sobre el precio total del alquiler
Expensas a Agosto 2024 - \$ 2.194.364,23



Superficies

	Superficie Cub.	Precio / m ²	Precio Mensual
Oficinas	466 m ²	USD (BNA) 12 / m ²	USD (BNA) 5.600 + IVA + Exp.

PLANOS



PLANTA BAJA

- AREAS COMUNES INTERIORES
47,27m² (141,81 m² todos los niveles)
- UNIDAD 1: 466,55 m²

INFORMACIÓN DE CONTACTO



LUCAS DESALVO


Broker Industrial

lucas.desalvo@cushwake.com

Celular: 11 3066 1692

CUSHMAN & WAKEFIELD ARGENTINA SRL

CMCPSI – Matricula N° 5718 – Ana María Flores

 Carlos Pellegrini 1163, 6° piso
CP 1009, Ciudad Autónoma de Buenos Aires

 www.cushman.com.ar



[Ver otras propiedades](#)

[Suscribirse al newsletter](#)