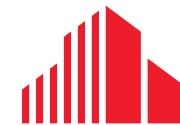


NAVE LOGÍSTICA EN ALQUILER | 16.940 m²

Valentin Gomez 100, Morón



**CUSHMAN &
WAKEFIELD**

INFORMACIÓN GENERAL

UBICACIÓN

La nave se ubica en la zona de Morón, Provincia de Buenos Aires, dentro del Parque Industrial Morón. Cuenta con un excelente acceso debido a su próxima cercanía a la autopista Oeste y a su vez está emplazada en el parque industrial más cercano a la Ciudad Autónoma de Buenos Aires.

Transporte Público:

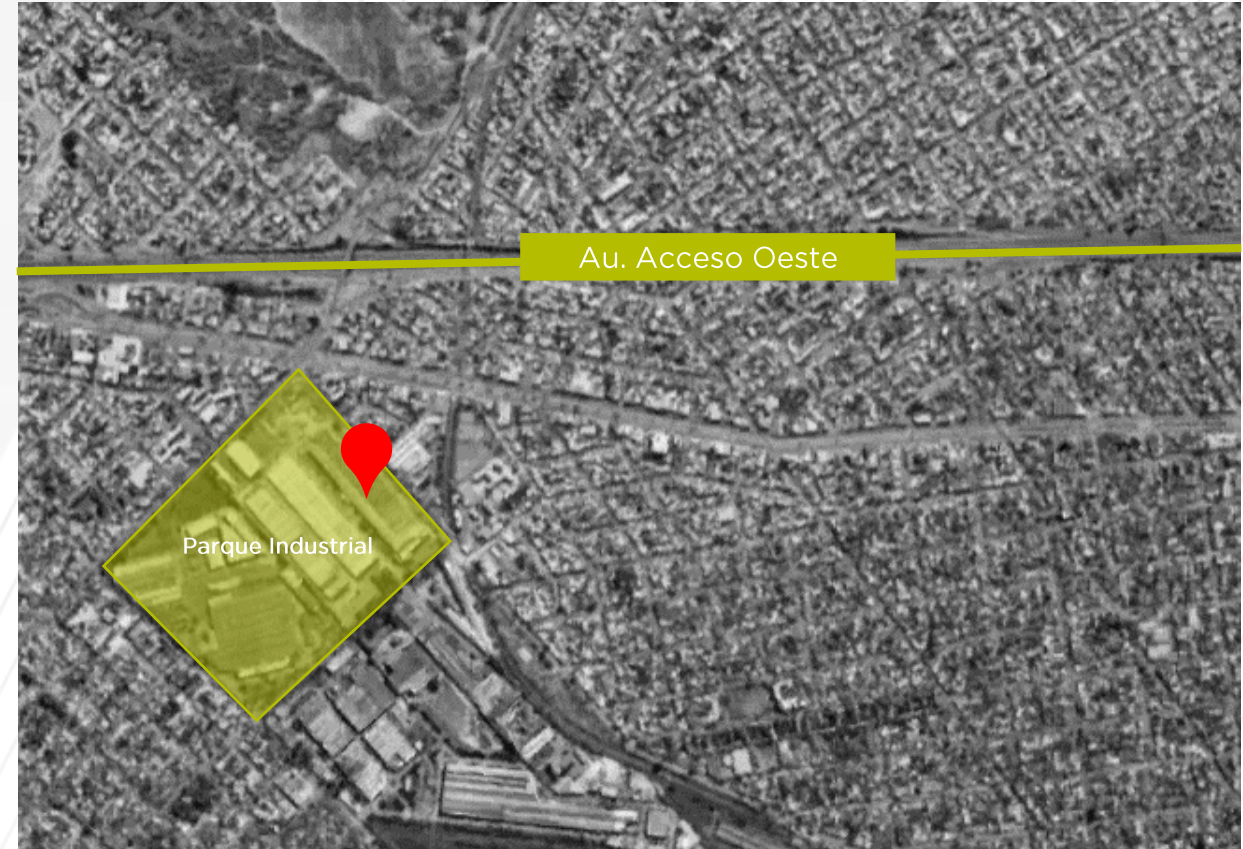
Colectivos (166 / 634 / 1 / 386)

Estación de tren Haedo (Línea Sarmiento)

Referencias:

A 7min de Au. Acceso Oeste

A 14 min de Camino del Buen Ayre



SUPERFICIES Y VALORES

	Superficie
Nave 1	10.000 m2
Nave 2	6.000 m2
Sectores Administrativos	940 m2
Total	16.940 m2

Valor de alquiler: USD BNA 81.000 (*)

Comisión inmobiliaria: 5% + IVA sobre el precio total de compra



CARACTERÍSTICAS PRINCIPALES

Nave 1

- 10.000 m²
- Sistema anti-incendios: Sprinklers & hidrantes.
- Pisos: Hormigón H30 de alta resistencia
- Altura de piso a techo: 9mts al apoyo y 12,40 máx.
- Estructura del techo tipo shed con 18 dientes
- 2 Docks de carga con posibilidad de realizar más portones. Los portones son de 6x6
- Luces LED
- Baños y vestuarios.
- Oficina de control de acceso
- Sótano de 12x70

Las naves se interconectan por medio de cuatro aberturas para auto elevadores.



CARACTERÍSTICAS PRINCIPALES

Nave 2

- 6.000 m²
- Sistema anti-incendios: Sprinklers & hidrantes.
- Pisos: Hormigón H30 de alta resistencia
- Altura de piso a techo: 11mts al apoyo y 13,5 máx.
- Estructura del techo parabólica con chapa de zinc translúcida
- 2 Docks de carga con posibilidad de realizar más portones. Los portones son de 5x6
- Baños y vestuarios.
- Oficina técnicas y de control hechas en construcción en seco
- Baños y salón de comedor

Las naves se interconectan por medio de cuatro aberturas para auto elevadores.



IMAGENES



INFORMACIÓN DE CONTACTO



LUCAS DESALVO


Broker Industrial

lucas.desalvo@cushwake.com

Celular: 11 3066 1692

CUSHMAN & WAKEFIELD ARGENTINA SRL

CMCPSI – Matricula N° 5718 – Ana María Flores

 Carlos Pellegrini 1163, 6° piso
CP 1009, Ciudad Autónoma de Buenos Aires

 www.cushman.com.ar



[Ver otras propiedades](#)

[Suscribirse al newsletter](#)