

OFICINA EN ALQUILER

Maipú 1300, CABA



TORRE IRSA

Características técnicas:

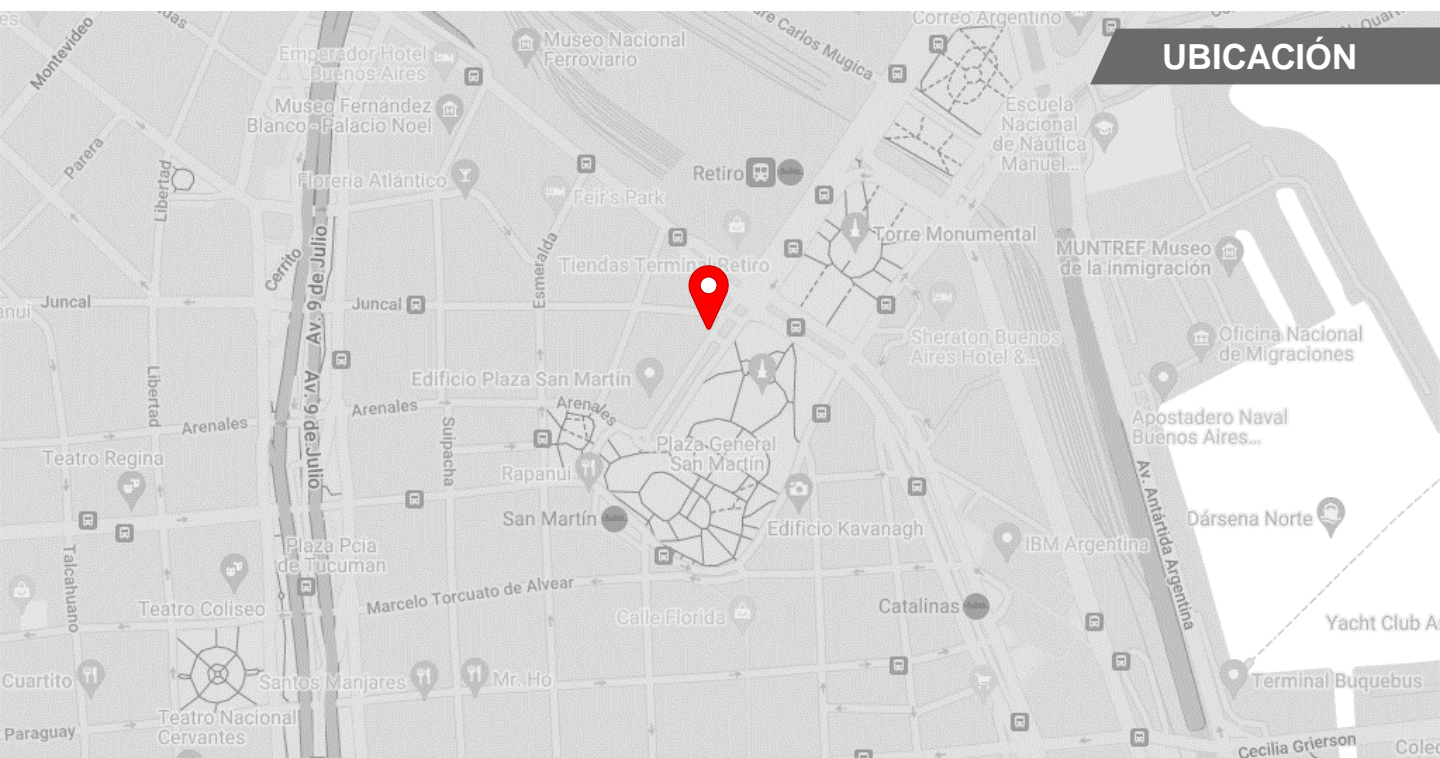
El emblemático edificio Pirelli, ahora conocido como Torre Irsa, es un edificio de oficinas ubicado en Maipú esquina Juncal. Frente a Plaza San Martín, a Estación Retiro y a Av. Libertador.

Excelente acceso vehicular y a través de medios de transporte públicos (Colectivos, Tren y Subte)

- Edificio de oficinas de Categoría A desarrollado en PB + 23 pisos.
- Control de acceso con reconocimiento facial y seguridad 24 hs.
- 5 ascensores de última generación marca Otis.
- Grupo electrógeno para áreas comunes.
- Oficina en 5to piso, de 435m2.
- Luminarias led.
- Batería de baños.
- Piso técnico.
- Climatización con equipos fancoil.
- Incluye 2 cocheras y 1 baulera jaula.
- Helipuerto en último piso de la torre.



UBICACIÓN



OFICINA EN ALQUILER

Maipú 1300, CABA

DISPONIBILIDAD Y PRECIOS:

Piso	Superficie en m2	Alquiler /m2	Alquiler Mensual
5°	435 m2	USD 24	USD 10.500,00

- Incluye 2 cocheras y 1 baulera jaula.
- Honorarios inmobiliarios ALQUILER 5% + IVA sobre el monto total del contrato pagaderos a la firma del primer documento vinculante.

PLANO:

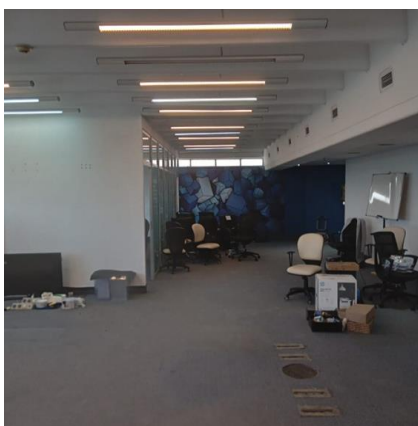
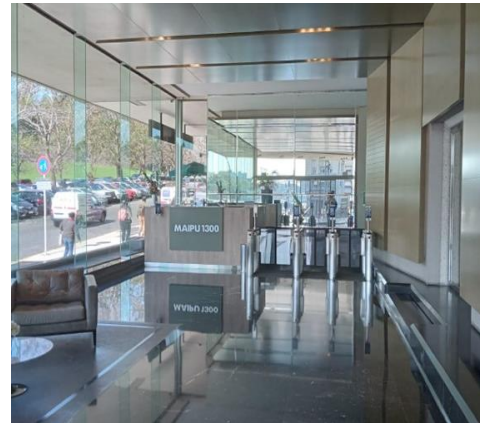


OFICINA EN ALQUILER

Maipú 1300, CABA



FOTOS:



¡HABLEMOS!
PARA CONTARTE MÁS

JUAN QUEROL
BROKER
juan.querol@cushwake.com

