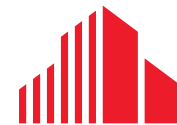


DEPOSITOS + OFICINAS EN VENTA | 2.414m²

Pedro de Lujan 2902, Barracas



**CUSHMAN &
WAKEFIELD**

INFORMACIÓN GENERAL

UBICACIÓN

El terreno se ubica en el barrio de Barracas de la Ciudad Autónoma de Buenos Aires. El mismo cuenta con buen acceso debido a su cercanía con la Avenida Vélez Sarsfield.

Transporte Público:

Colectivos (20 / 37 / 45 / 70 / 79)

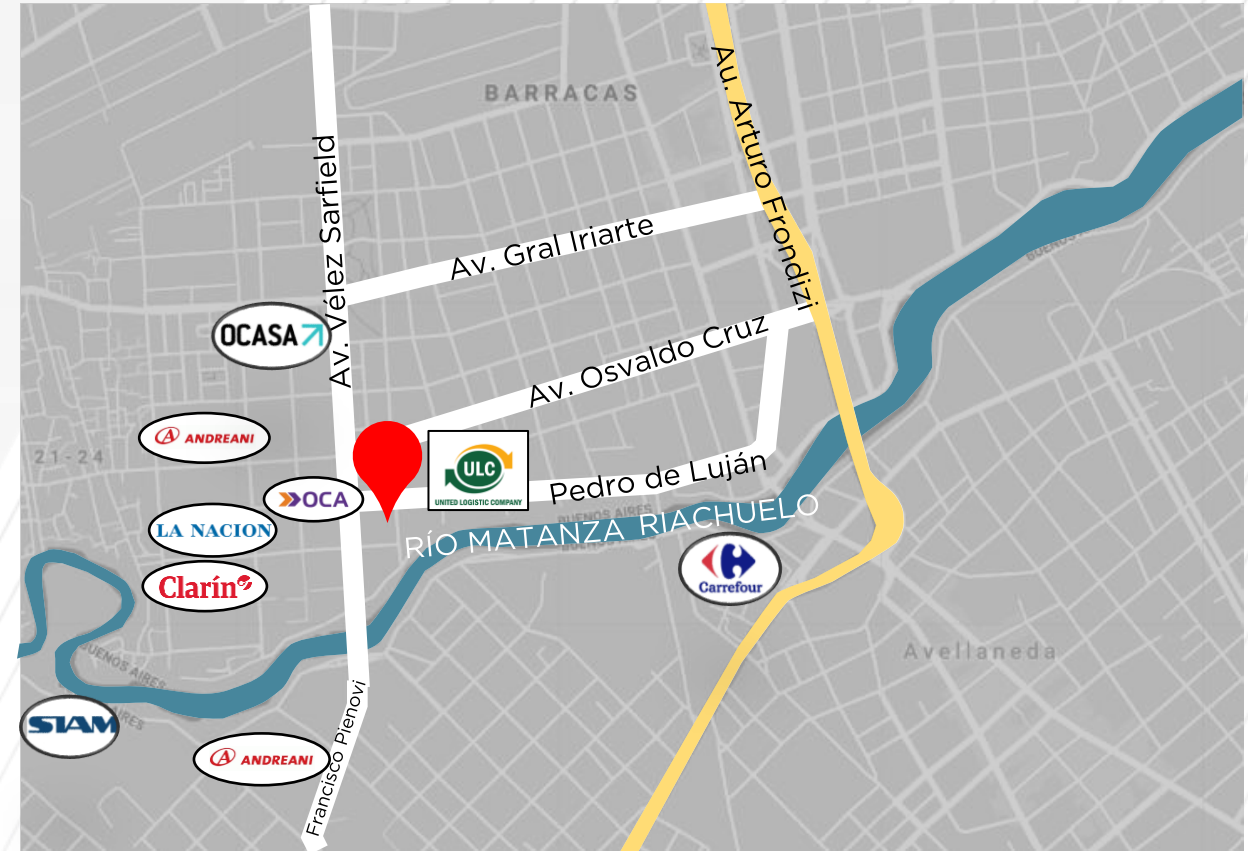
Estación de tren Buenos Aires (Línea Belgrano Sur)

Estación de tren H. Irigoyen (Línea Roca)

Referencias:

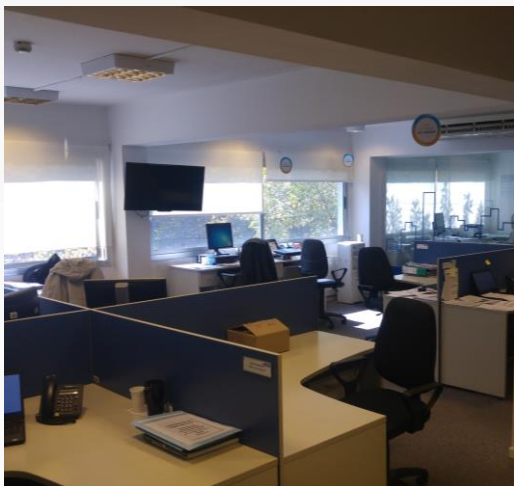
A 8 Km del Obelisco - 25 min. aprox. en auto

A 4,8 Km de la Autopista Arturo Frondizi - 11 min. aprox. en auto



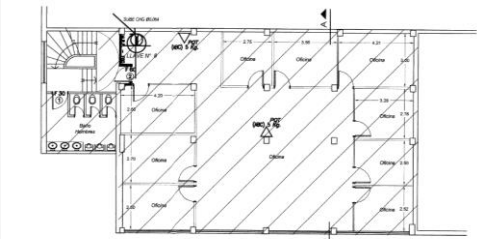
CARACTERÍSTICAS PRINCIPALES

- **Ubicación:** Barrio de Barracas, CABA (Industrial y Logístico)
- **Sistema anti-incendios:** Sprinklers & hidrantes.
- **Pisos:** alta resistencia
- **Altura libre:** 9mts
- **Oficinas:** en excelente estado, listo para usar.
- **Baños y vestuario:** Batería de baños para ambos sexos con vestuarios

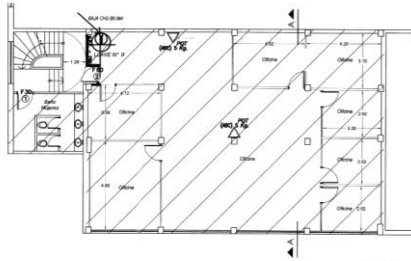


PLANOS

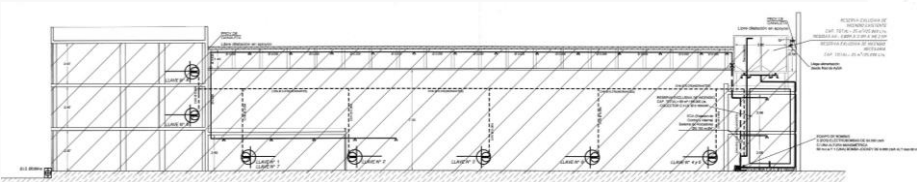
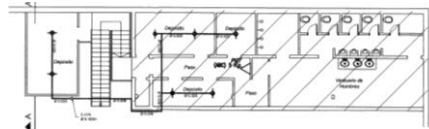
1° PISO
OFICINAS



2° PISO
OFICINAS

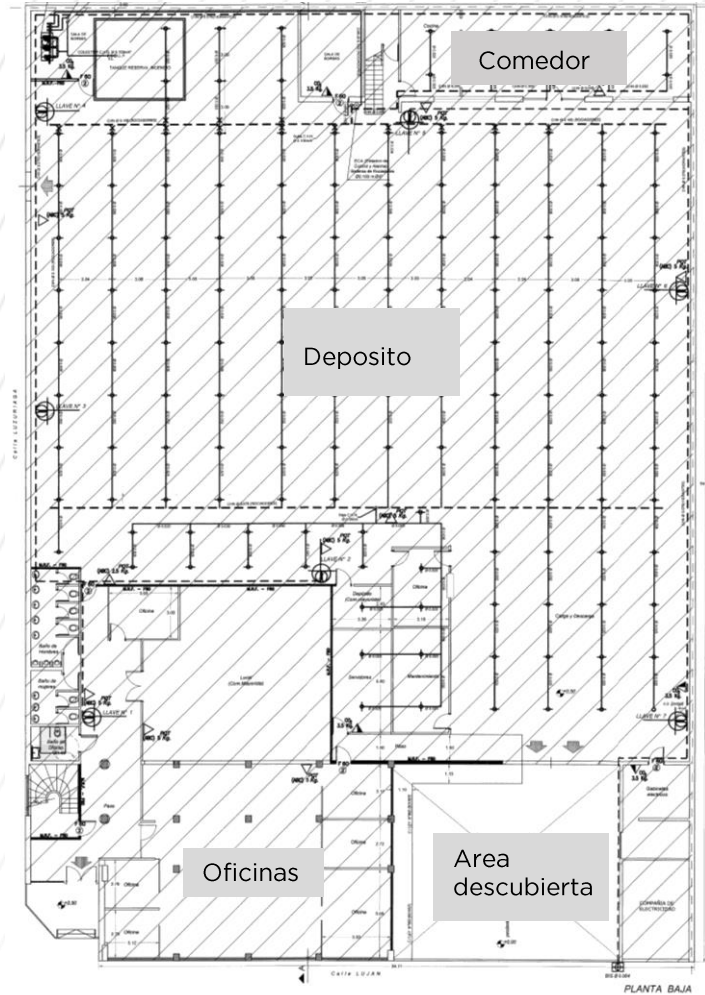


ENTREPISO



Corte

PLANTA - BAJA DEPÓSITO



SUPERFICIES Y VALORES

	Superficie
Superficie depósito	1.493m ²
Superficie oficinas (3 pisos)	921 m ²
Superficie espacio exterior	140 m ²
Superficie lote	2.038 m ²
Total	2.414 m ²

Valor de venta: USD 2.000.000 (*)

Se vende con renta.

Comisión inmobiliaria: 4% + IVA sobre el precio total de compra



INFORMACIÓN DE CONTACTO



LOURDES BASSO


Broker Industrial

lourdes.basso@cushwake.com

Celular: 11 4049 6324

CUSHMAN & WAKEFIELD ARGENTINA SRL

CMCPSI – Matricula N° 5718 – Ana María Flores

 Carlos Pellegrini 1163, 6° piso
CP 1009, Ciudad Autónoma de Buenos Aires

 www.cushman.com.ar



[Ver otras propiedades](#)

[Suscribirse al newsletter](#)