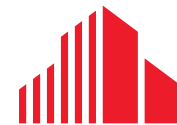


PROPIEDAD INDUSTRIAL EN VENTA | 4.524 m²

Int. Gutierrez Castillo y Belgrano | San Luis

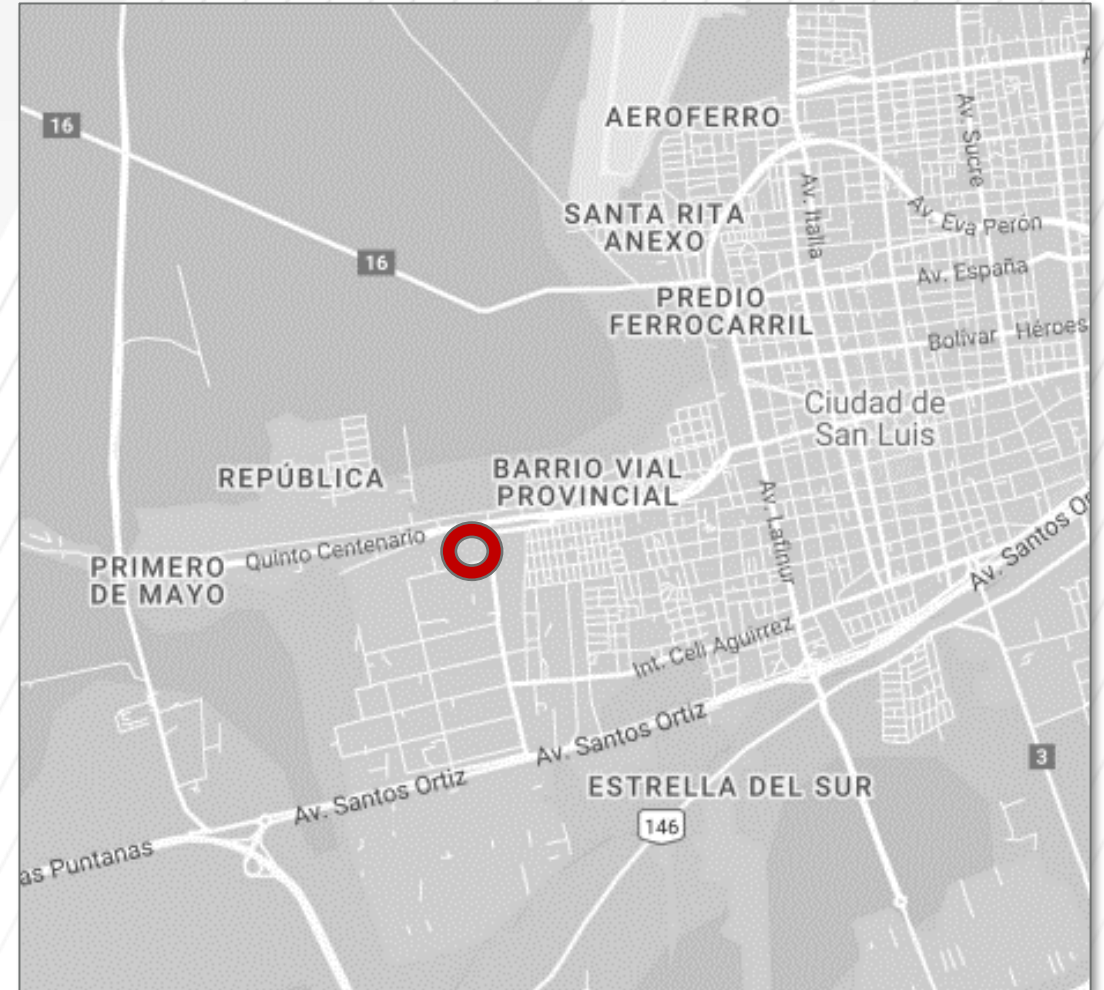


**CUSHMAN &
WAKEFIELD**

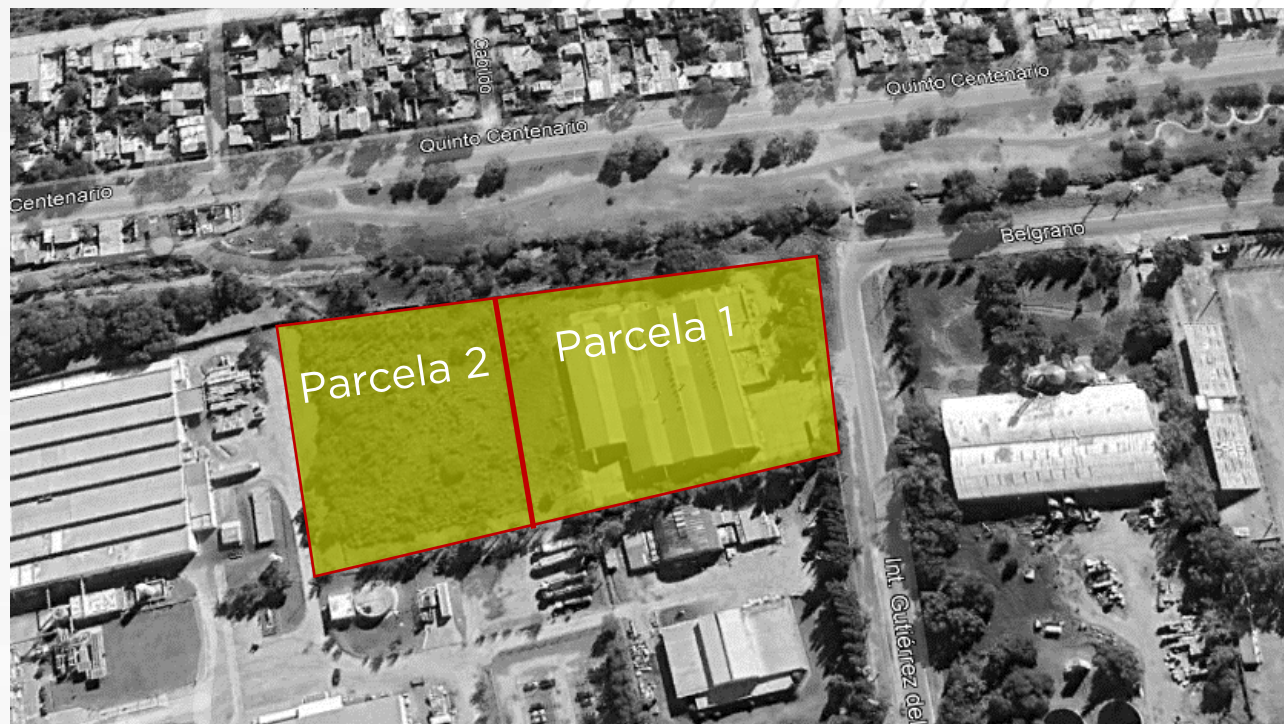
INFORMACIÓN GENERAL

UBICACIÓN

Dos parcelas de terreno que totalizan 16.570 m² con un depósito construido de 4.524 m² con potencial para expansión. La propiedad se ubica en la Ciudad de San Luis en una zona industrial con cercanía a la Ruta 7 que conecta Buenos Aires con Mendoza.



CARACTERÍSTICAS PRINCIPALES



Superficies





	Superficie Terreno	Superficie Cubierta	Precio
Parcela 1	9.900 m ²	4.524 m ²	
Parcela 2	6.679 m ²	-	
Total	16.570 m ²	4.524 m ²	USD 850.000

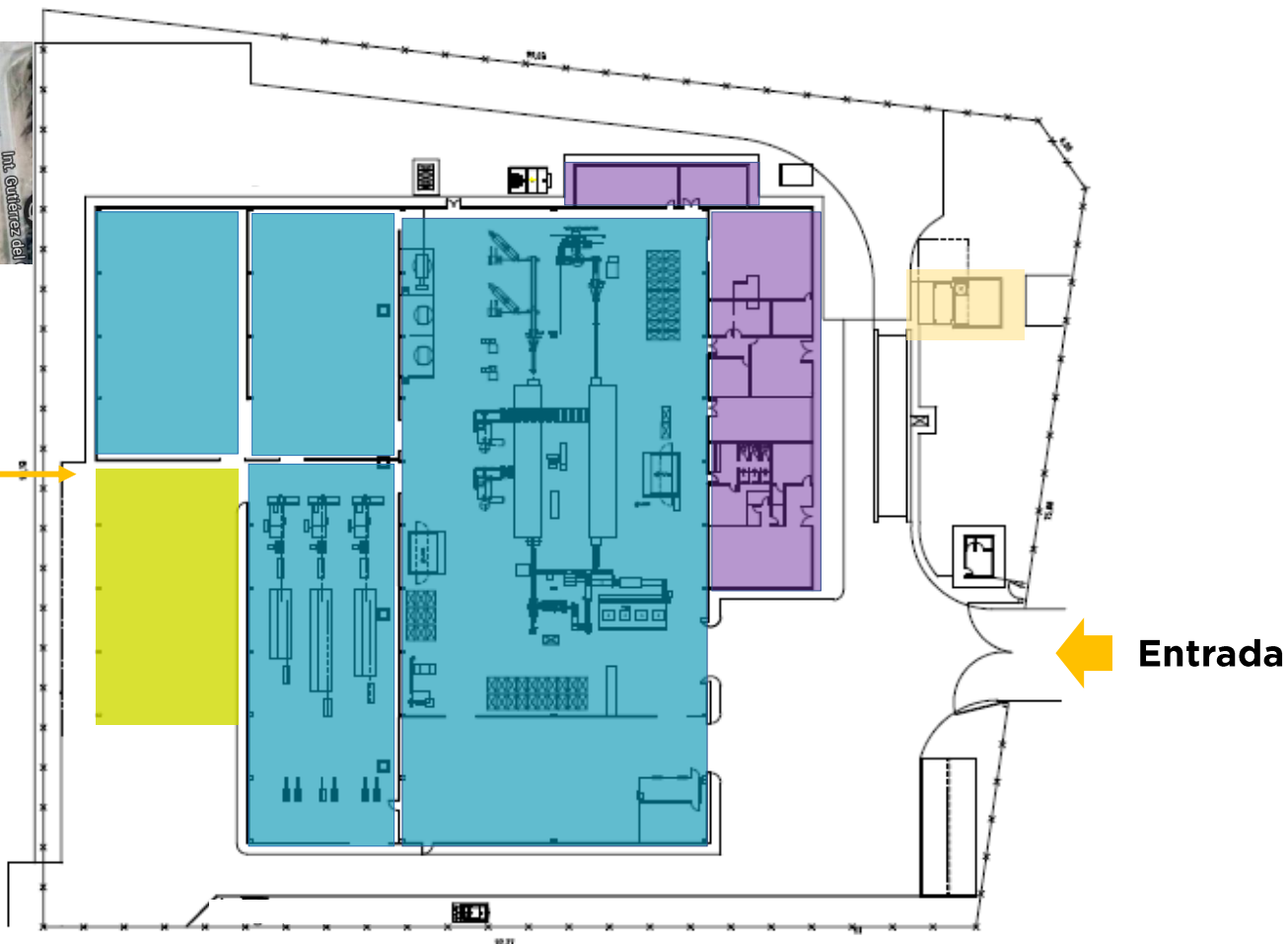
FOTOS



PLANOS



-  Sector Administrativo: 510 m²
-  Area Semicubierto: 384 m²
-  Area Operacional: 3,550 m²
-  Cabina: 80 m²
- Total Construido: 4,524 m²



INFORMACIÓN DE CONTACTO



LOURDES BASSO


Broker Industrial

lourdes.basso@cushwake.com

Celular: 11 4049 6324

CUSHMAN & WAKEFIELD ARGENTINA SRL

CMCPSI – Matricula N° 5718 – Ana María Flores

 Carlos Pellegrini 1163, 6° piso
CP 1009, Ciudad Autónoma de Buenos Aires

 www.cushman.com.ar



[Ver otras propiedades](#)

[Suscribirse al newsletter](#)