

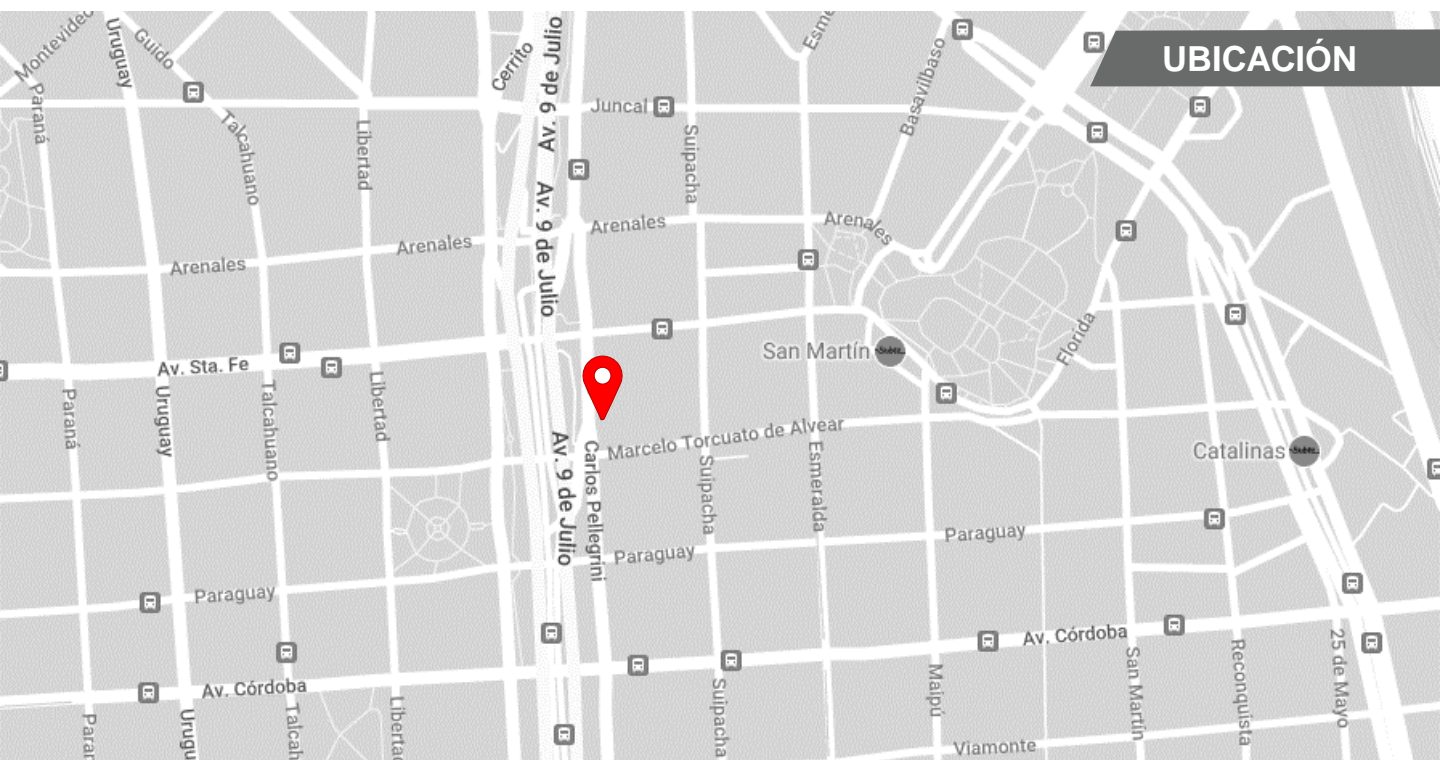
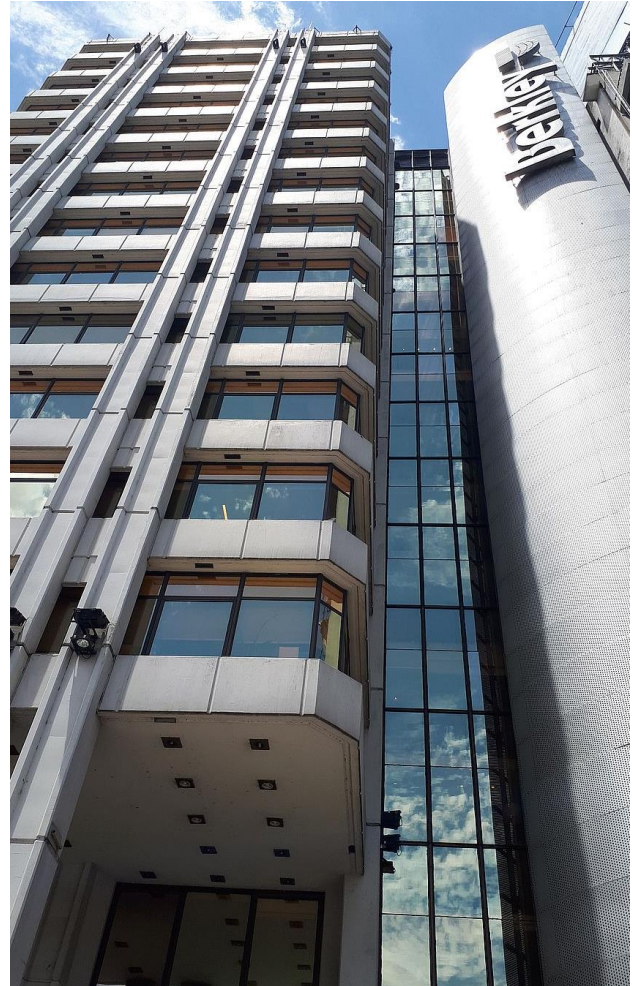
### OFICINAS EN RETIRO

#### Características técnicas:

Edificio de oficinas ubicado sobre la calle Carlos Pellegrini, en la inmediatez con las Av. 9 de Julio, Av. Santa Fe y Av. Córdoba, por lo que dispone de varios medios de transporte publico para su acceso.

14 pisos de oficinas, con plantas promedio de 500 m2 cada una.

- Edificio Clase A.
- Fachada revestida en Curtain Wall
- 4 ascensores Fujitec ( 1 de servicio).
- Seguridad 24hs, control de acceso por molinetes y CCTV.
- Escalera de incendio y salida de emergencia.
- Piso ducto.
- Calefacción y aire acondicionado central.
- Grupo electrógeno.
- Sala de reuniones en SS con uso sin cargo previa reserva.



### UBICACIÓN

# OFICINA EN ALQUILER

PELLEGRINI 1023, CABA

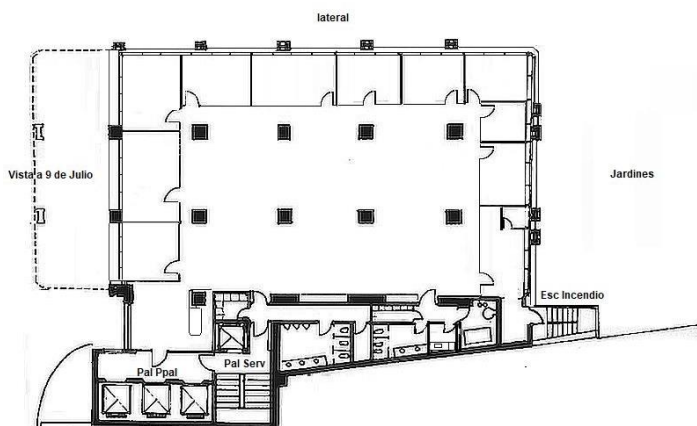
## DISPONIBILIDAD Y PRECIOS:

Piso	Superficie en m2	Alquiler /m2	Alquiler Mensual	Cocheras
1°	415 m2	USD 21	USD 8.715,00	4
4°	501 m2	USD 21	USD 10.500,00	5
6°	501 m2	USD 21	USD 10.500,00	5
11°	501 m2	USD 21	USD 10.500,00	5
12°	501 m2	USD 21	USD 10.500,00	5

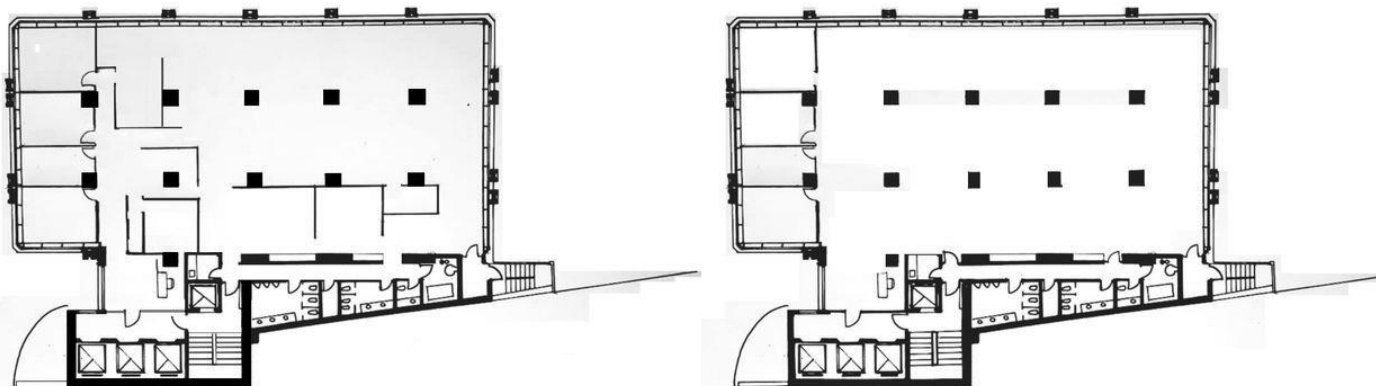
Honorarios inmobiliarios ALQUILER 5% + IVA sobre el monto total del contrato pagaderos a la firma del primer documento vinculante.

## PLANOS:

### 1° PISO:



### 12° PISO:



# OFICINA EN ALQUILER

Maipú 1252, CABA



FOTOS:



**¡HABLEMOS!**  
PARA CONTARTE MÁS

**RAFAEL VALERA**  
BROKER SENIOR  
[rafael.valera@sa.cushwake.com](mailto:rafael.valera@sa.cushwake.com)



**JUAN QUEROL**  
BROKER  
[juan.querol@cushwake.com](mailto:juan.querol@cushwake.com)

