

OFICINA EN ALQUILER

Maipú 1252, CABA



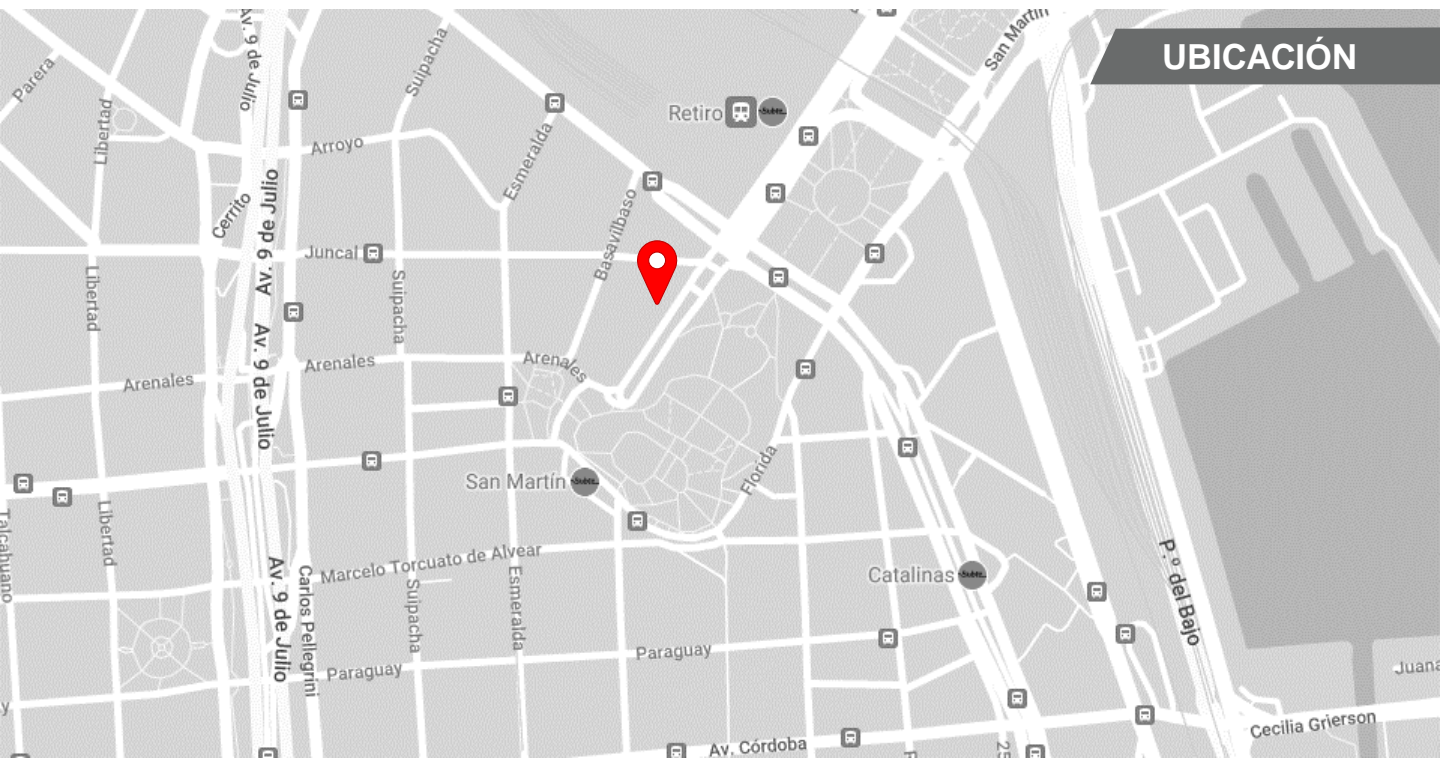
OFICINAS EN RETIRO

Características técnicas:

Edificio de oficinas ubicado sobre la calle Maipú, en cercanía con las Av. Leandro N. Alem, Av. Santa Fe y Av. Córdoba, por lo que dispone de varios medios de transporte público para su acceso.

A su vez, el edificio cuenta con vistas a Plaza San Martín.

- Edificio Clase A.
- Frente aventando.
- Seguridad 24 horas.
- Tres ascensores.
- Aire acondicionado central frío-calor.
- 4 cocheras.
- Piso ducto.
- Cielorraso con artefactos de iluminación.
- Planta libre con algunas divisiones removibles.



UBICACIÓN

OFICINA EN ALQUILER

Maipú 1252, CABA

DISPONIBILIDAD Y PRECIOS:

Piso	Superficie en m2	Venta /m2	Venta
11°	330 m2	USD 3.333/m2	USD 1.100.000,00

PLANO:



FOTOS:

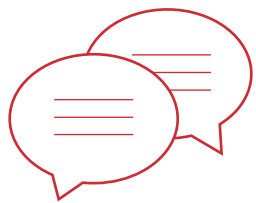
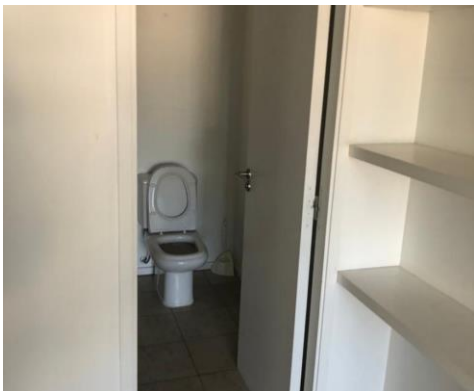
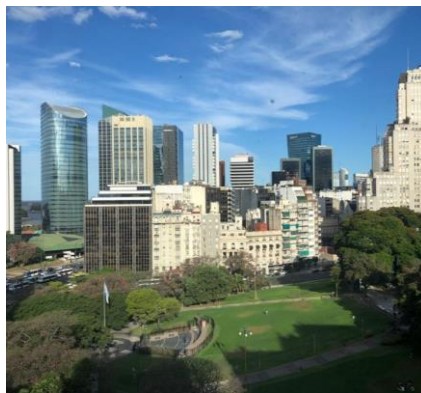


OFICINA EN ALQUILER

Maipú 1252, CABA



FOTOS:



¡HABLEMOS!
PARA CONTARTE MÁS

RAFAEL VALERA
BROKER SENIOR
rafael.valera@sa.cushwake.com



JUAN QUEROL
BROKER
juan.querol@cushwake.com

