

# OFICINA EN ALQUILER

Av. Luis María Campos 1115, CABA

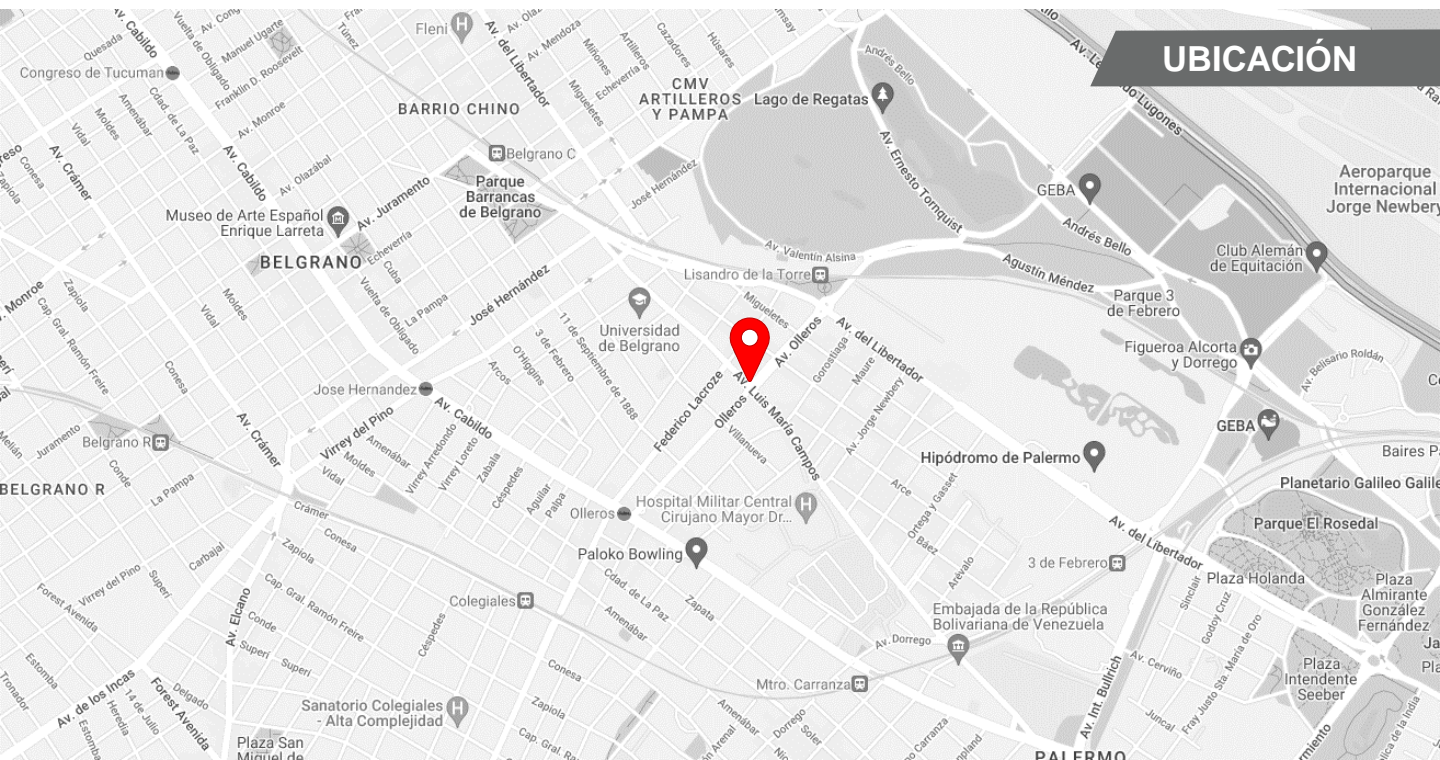


## OFICINAS EN PALERMO

### Características técnicas:

Edificio en Block de 4955 m<sup>2</sup> totales desarrollados en planta baja y trece pisos de oficinas.

Clase	A
Ascensores	3
Pisos	13
Superficie Total	4.955 m <sup>2</sup>
Superficie Cubierta	4.680 m <sup>2</sup>
Superficie Descubierta	275 m <sup>2</sup>
Superficie Rentable	3.620 m <sup>2</sup>
Superficie de Planta Promedio	400 m <sup>2</sup>
Cocheras	21
Climatización	VRV
Cableado	Pisoducto
Fecha de entrega	Q4 2023



## UBICACIÓN



# OFICINA EN ALQUILER

Av. Luis María Campos 1115, CABA

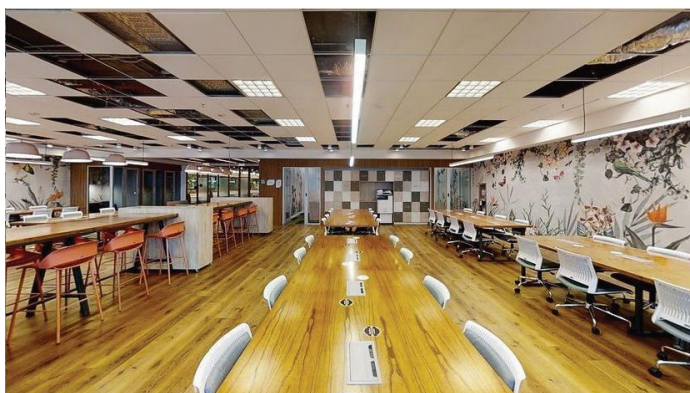


## DISPONIBILIDAD Y PRECIOS:

Edificio en Block	Superficie en m2	Alquiler Mensual	Alquiler Mensual
	4.955 m2	USD 24 /m2	USD 120.000,00

Honorarios inmobiliarios ALQUILER 5% + IVA sobre el monto total del contrato pagaderos a la firma del primer documento vinculante.

## FOTOS:



# OFICINA EN ALQUILER

Av. Luis María Campos 1115, CABA

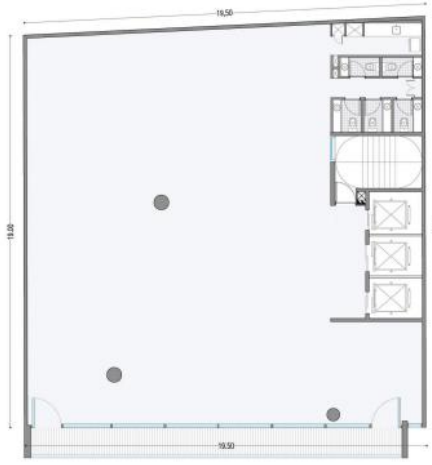


## PLANOS:

PLANTA BAJA:



1° PISO:



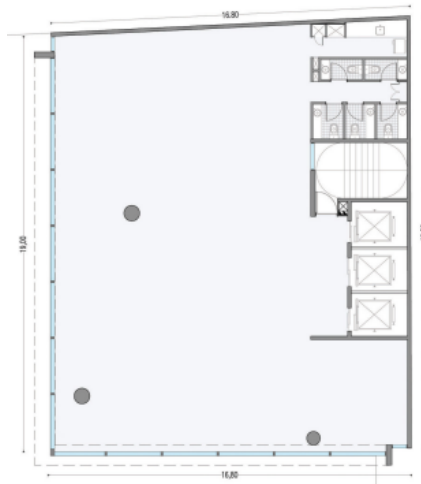
2° Y 3° PISO:



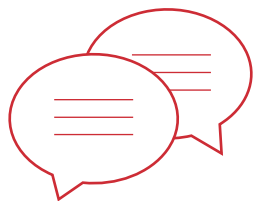
4° PISO:



5° AL 11° PISO:



12° PISO:



**¡HABLEMOS!**  
PARA CONTARTE MÁS

**RAFAEL VALERA**  
BROKER SENIOR  
[rafael.valera@sa.cushwake.com](mailto:rafael.valera@sa.cushwake.com)



**JUAN QUEROL**  
BROKER  
[juan.querol@cushwake.com](mailto:juan.querol@cushwake.com)

