

# OFICINAS EN VENTA

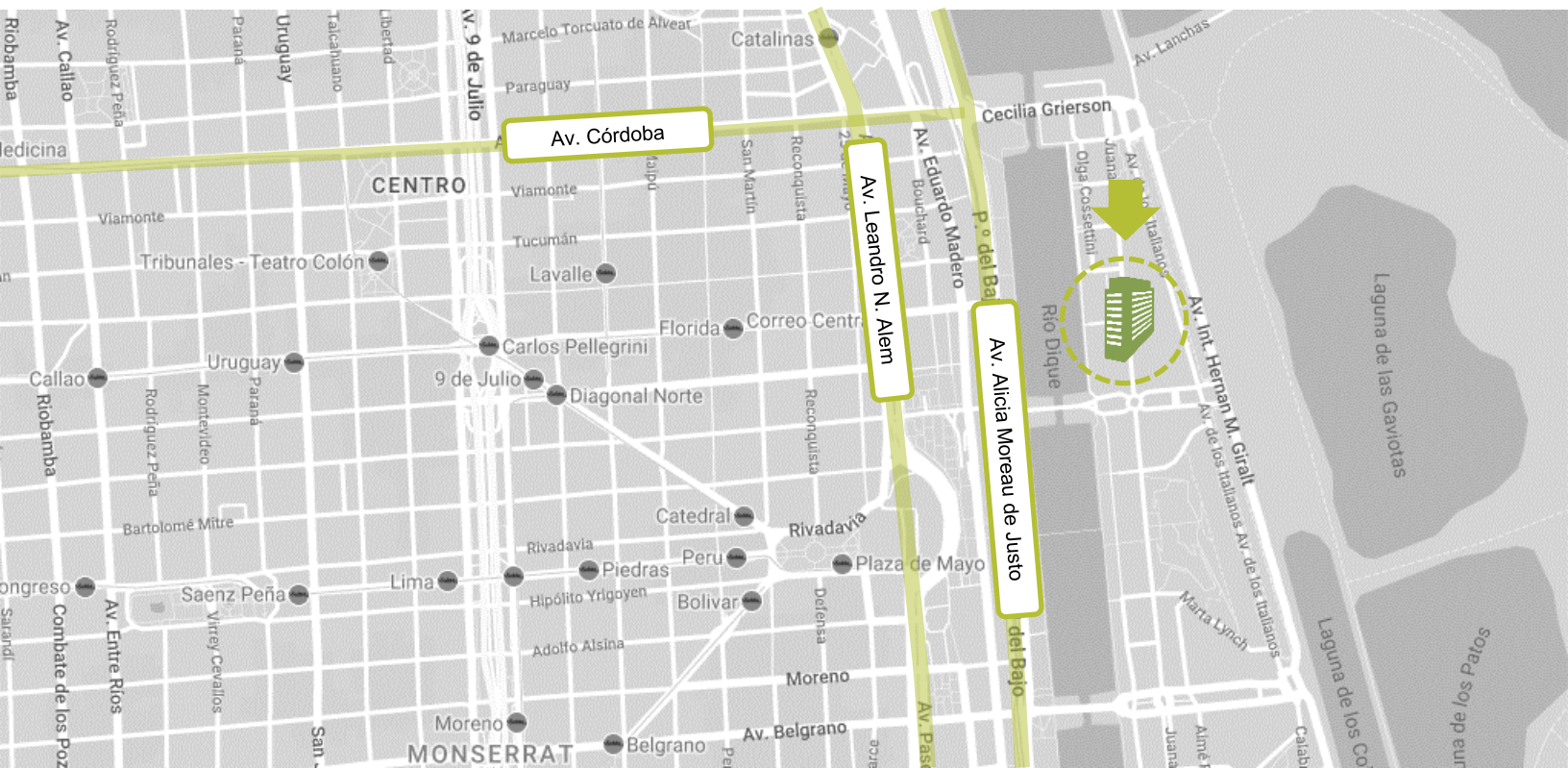
338 M2 RENTABLES DISPONIBLES

# JUANA MANSO 555

PUERTO MADERO, CABA.



# UBICACIÓN



JUANA MANSO 205, CABA

Cercano a las **principales avenidas y transportes** con acceso a CABA y Gran Buenos Aires.

## LA ZONA

Edificio de oficinas ubicado en el dique 4 de Puerto Madero, a metro de las avenidas Huergo y Leandro N. Alem. Gran proximidad al centro porteño.

Amplia red de transporte privado y público (Colectivos, subte líneas: D, A y E, a 10 minutos de estación Retiro del tren).

# CARACTERÍSTICAS TÉCNICAS

9

PISOS DE OFICINAS

1 CADA 100 m<sup>2</sup>

COCHERAS

## SEGURIDAD

24HS, CONTROL DE ACCESO, SISTEMA CCTV Y MOLINETES EN PB.

## CIELORRASO

SUSPENDIDO CON ILUMINACIÓN

## AC / CALEFACCIÓN

VRV

## CABLEADO

PISO TÉCNICO

## GENERADORES

PARA ÁREAS COMUNES

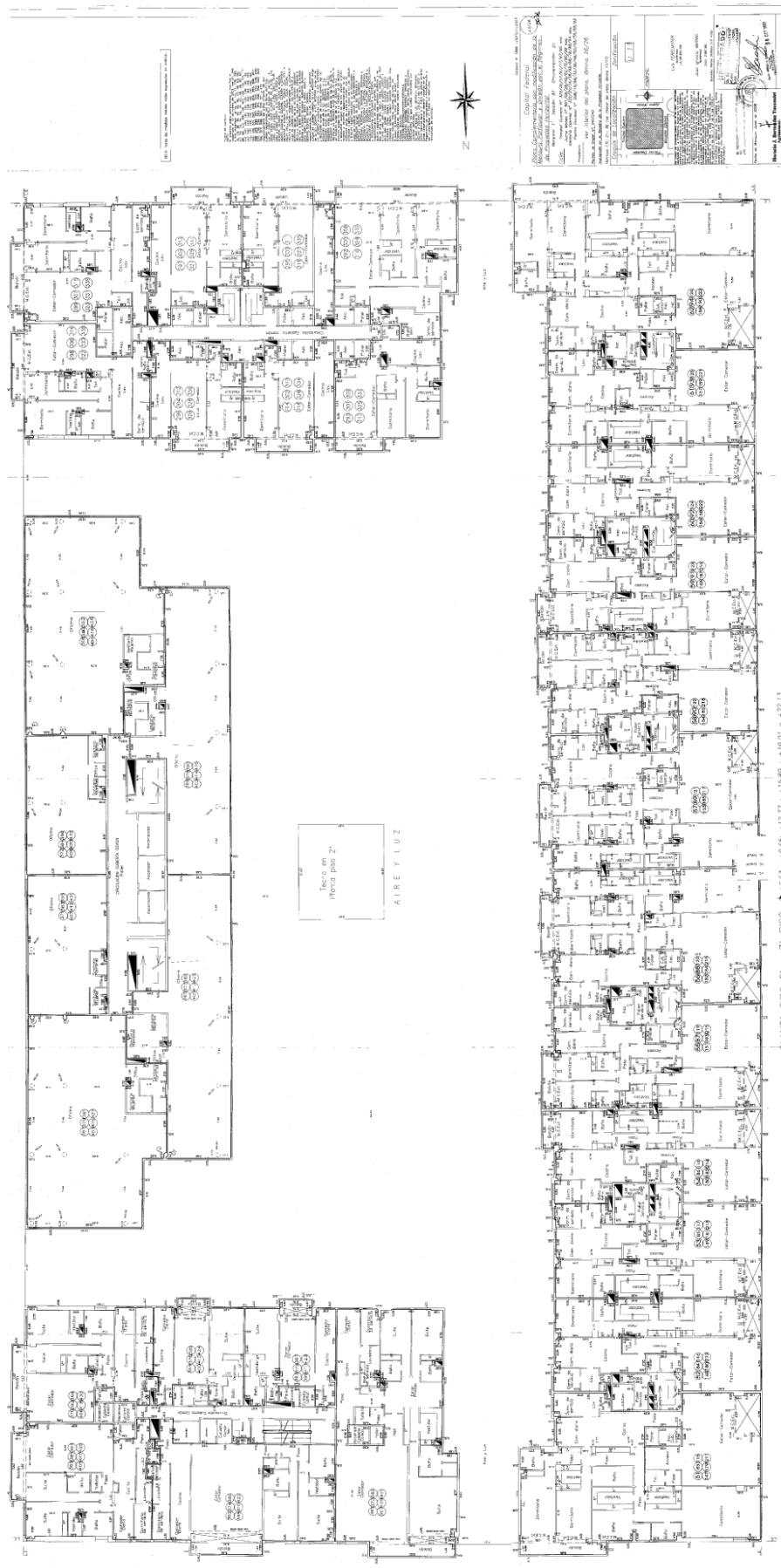
## INCENDIOS

NFPA Y SPRINKLERS

## DISPONIBILIDAD Y PRECIO

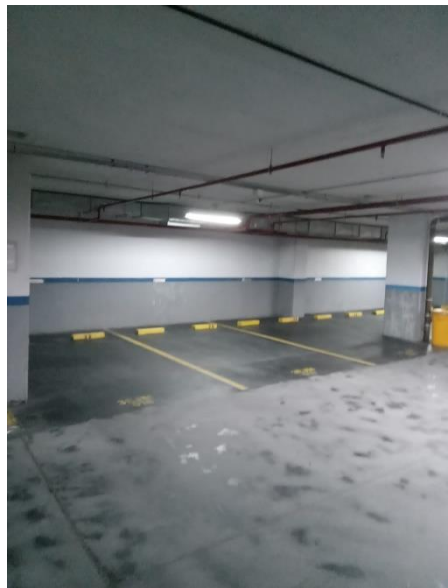
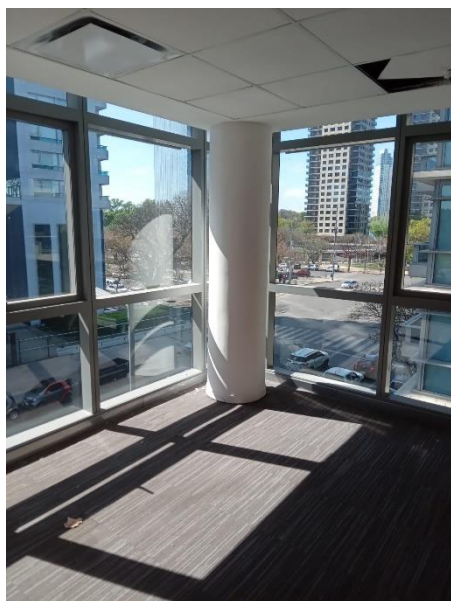
Piso	Superficie	Precio /m <sup>2</sup>	Precio de Venta	Cocheras
3°	338,90 m <sup>2</sup>	USD 2.543 /m <sup>2</sup>	USD 861.814	3

# PLANO DE PLANTA COMPLETA



PLANTA TIPO n.º 7: PISO: +6.53; +8.65; +12.77; +15.89; +19.01 y +22.13

# FOTOS



©2022 Cushman & Wakefield. All rights reserved. The information contained in this communication is strictly confidential. This information has been obtained from sources believed to be reliable but has not been verified. NO WARRANTY OR REPRESENTATION, EXPRESS OR IMPLIED, IS MADE AS TO THE CONDITION OF THE PROPERTY (OR PROPERTIES) REFERENCED HEREIN OR AS TO THE ACCURACY OR COMPLETENESS OF THE INFORMATION CONTAINED HEREIN, AND SAME IS SUBMITTED SUBJECT TO ERRORS, OMISSIONS, CHANGE OF PRICE, RENTAL OR OTHER CONDITIONS, WITHDRAWAL WITHOUT NOTICE, AND TO ANY SPECIAL LISTING CONDITIONS IMPOSED BY THE PROPERTY OWNER(S). ANY PROJECTIONS, OPINIONS OR ESTIMATES ARE SUBJECT TO UNCERTAINTY AND DO NOT SIGNIFY CURRENT OR FUTURE PROPERTY PERFORMANCE.

**RAFAEL VALERA**  
BROKER SR  
[rafael.valera@sa.cushwake.com](mailto:rafael.valera@sa.cushwake.com)

**JUAN QUEROL**  
BROKER  
[juan.querol@cushwake.com](mailto:juan.querol@cushwake.com)



Matrícula CUCICBA N° 4001