

OFICINAS EN ALQUILER

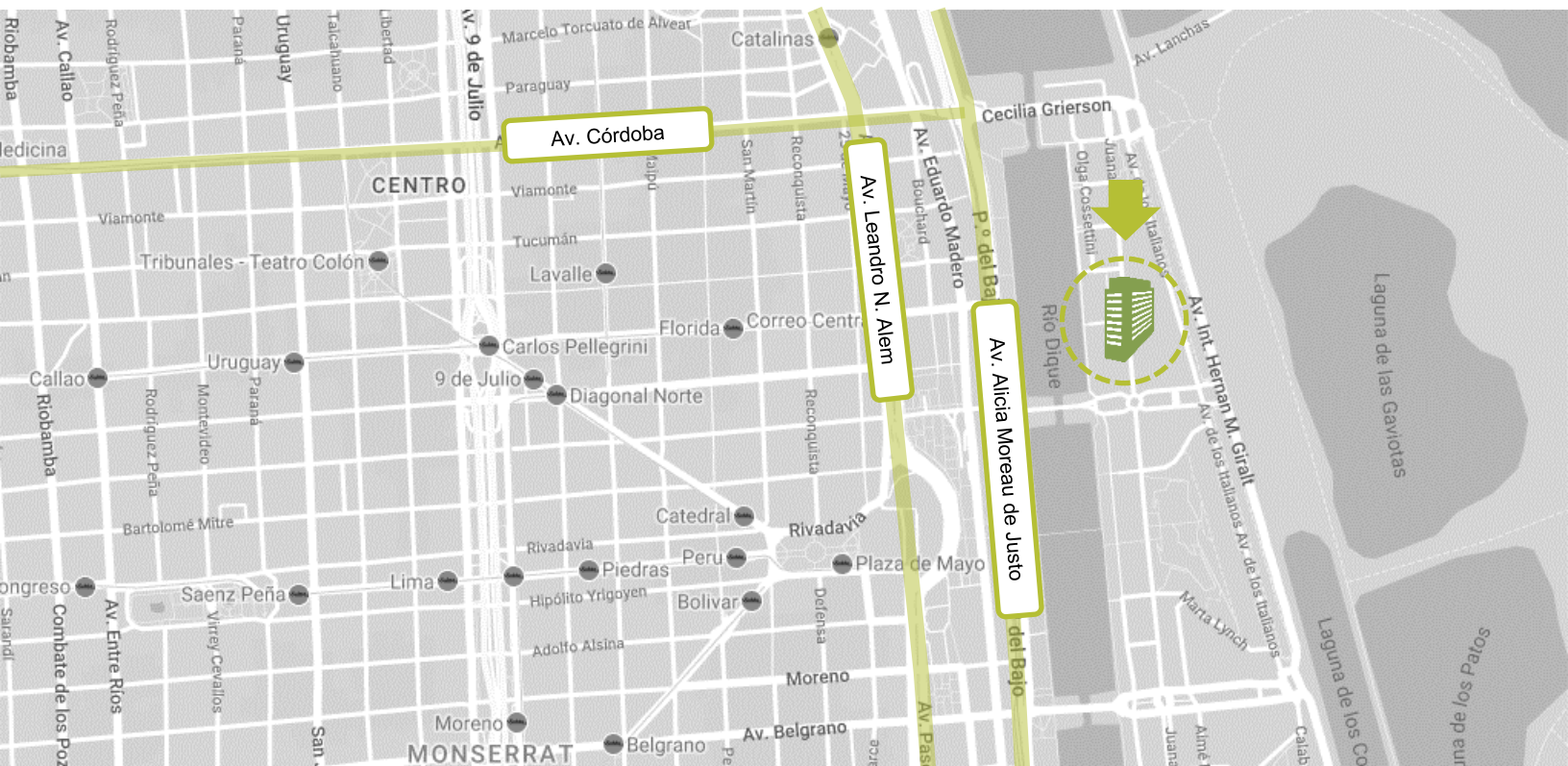
338 M2 RENTABLES DISPONIBLES

JUANA MANSO 555

PUERTO MADERO, CABA.



UBICACIÓN



JUANA MANSO 205, CABA

Cercano a las **principales avenidas y transportes** con acceso a CABA y Gran Buenos Aires.

LA ZONA

Edificio de oficinas ubicado en el dique 4 de Puerto Madero, a metro de las avenidas Huergo y Leandro N. Alem. Gran proximidad al centro porteño.

Amplia red de transporte privado y público (Colectivos, subte líneas: D, A y E, a 10 minutos de estación Retiro del tren).

CARACTERÍSTICAS TÉCNICAS

9

PISOS DE OFICINAS

1 CADA 100 m²

COCHERAS

SEGURIDAD

24HS, CONTROL DE ACCESO, SISTEMA CCTV Y MOLINETES EN PB.

CIELORRASO

SUSPENDIDO CON ILUMINACIÓN

AC / CALEFACCIÓN

VRV

CABLEADO

PISO TÉCNICO

GENERADORES

PARA ÁREAS COMUNES

INCENDIOS

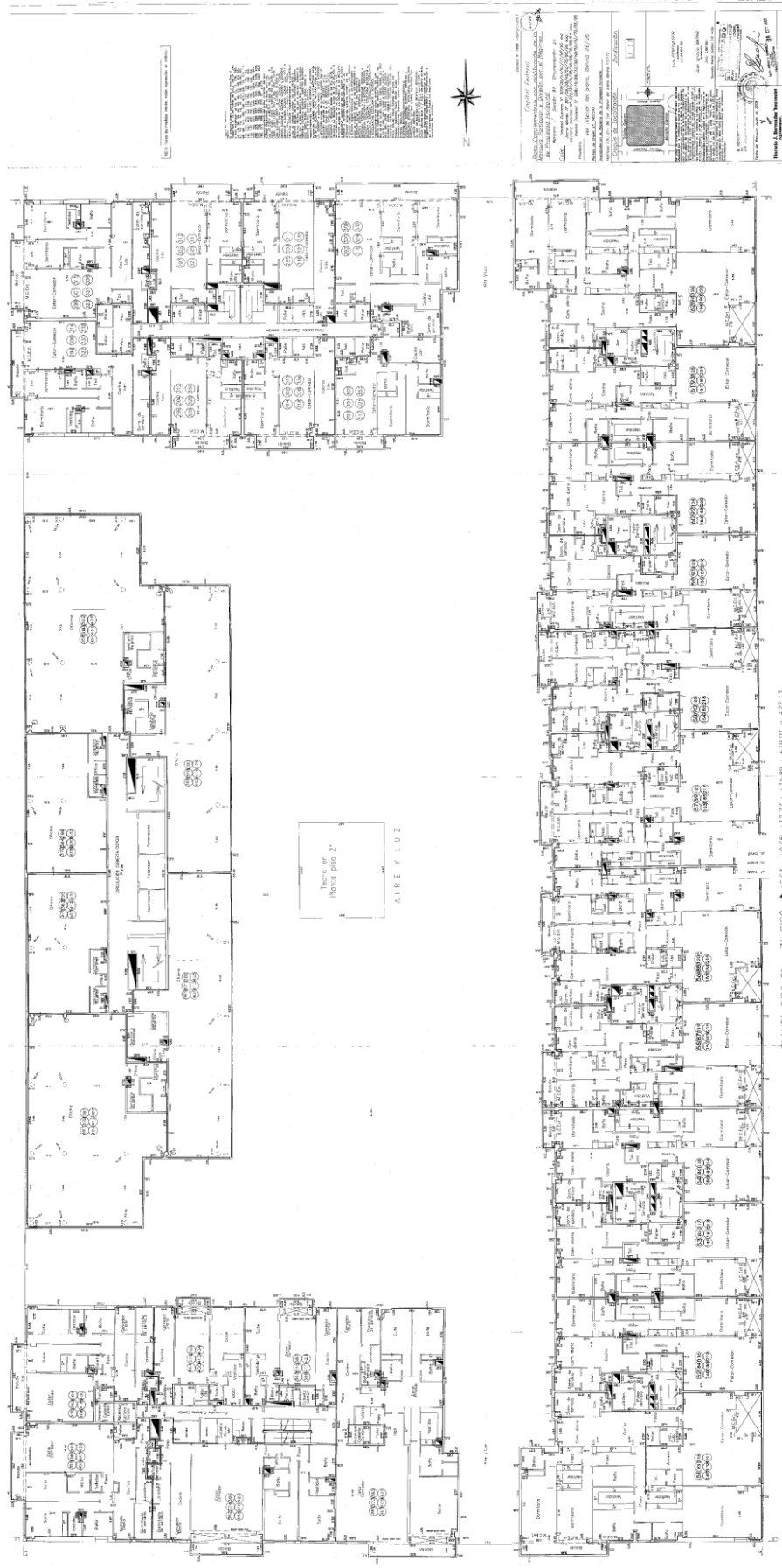
NFPA Y SPRINKLERS

DISPONIBILIDAD Y PRECIO

Piso	Superficie	Precio /m2	Precio mensual	Cocheras
3°	338,90 m2	USD 22 /m2	USD 7.458	3

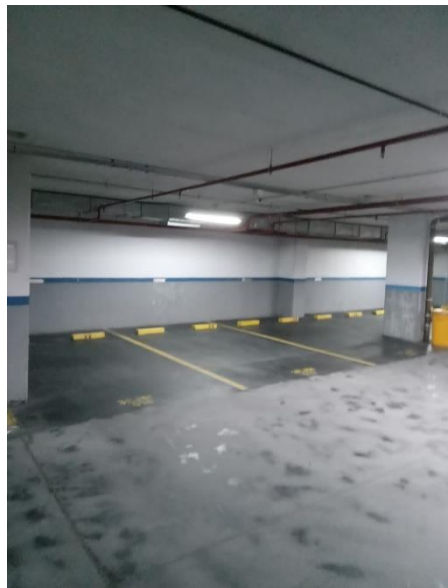
- Honorarios inmobiliarios ALQUILER 5% + IVA sobre el monto total del contrato pagaderos a la firma del primer documento vinculante.

PLANO DE PLANTA COMPLETA



PLANTA TIPO n.º 7: PISO +6.53, +8.65, +12.77, +15.89, +19.01 y +22.13

FOTOS



©2022 Cushman & Wakefield. All rights reserved. The information contained in this communication is strictly confidential. This information has been obtained from sources believed to be reliable but has not been verified. NO WARRANTY OR REPRESENTATION, EXPRESS OR IMPLIED, IS MADE AS TO THE CONDITION OF THE PROPERTY (OR PROPERTIES) REFERENCED HEREIN OR AS TO THE ACCURACY OR COMPLETENESS OF THE INFORMATION CONTAINED HEREIN, AND SAME IS SUBMITTED SUBJECT TO ERRORS, OMISSIONS, CHANGE OF PRICE, RENTAL OR OTHER CONDITIONS, WITHDRAWAL WITHOUT NOTICE, AND TO ANY SPECIAL LISTING CONDITIONS IMPOSED BY THE PROPERTY OWNER(S). ANY PROJECTIONS, OPINIONS OR ESTIMATES ARE SUBJECT TO UNCERTAINTY AND DO NOT SIGNIFY CURRENT OR FUTURE PROPERTY PERFORMANCE.

RAFAEL VALERA
BROKER SR
rafael.valera@sa.cushwake.com

JUAN QUEROL
BROKER
juan.querol@cushwake.com



Matrícula CUCICBA N° 4001