

OFICINAS EN VENTA



3.600 M2 DISPONIBLES.
INCLUYE MOBILIARIO.

COLONIA 170

DISTRITO TECNOLÓGICO, CABA





ALQUILER DE VENTA

COLONIA 170

El edificio se encuentra en el corazón del Distrito Tecnológico de la Ciudad de Buenos Aires. A partir de la instalación del “Polo Educativo Universitario”, con la mudanza de las Universidades ITBA, El Salvador y CAESE, y la inauguración del impactante edificio de la Jefatura de Gobierno porteña, la zona se convirtió en un área privilegiada para las empresas allí instaladas.

Con el reacondicionamiento del “Parque Patricios” y la plantación de más de 8.000 arbustos, la propiedad se encuentra rodeada de espacios verdes.

A su vez, la misma cuenta con una ubicación ideal, a 100 mts. de la estación Caseros de la línea H de subterráneo. Este punto es un importante centro de transferencia, con una muy buena conectividad con los diferentes centros de la ciudad.

3600 m² distribuidos en 3 plantas

CARACTERÍSTICAS TÉCNICAS

1000 M2

PLANTA TIPO

ESPACIOS

PATIO ABIERTO CON BUFFET,
COMEDOR Y TERRAZAS
SEMIDESCUBIERTAS

SEGURIDAD

CONTROL DE ACCESO
24 HS - CCTV

INCENDIOS

SEGÚN NORMAS
NFPA

AC

VRV Y CENTRAL

CIELORRASO

SUSPENDIDO CON
LUMINARIAS

CABLEADO

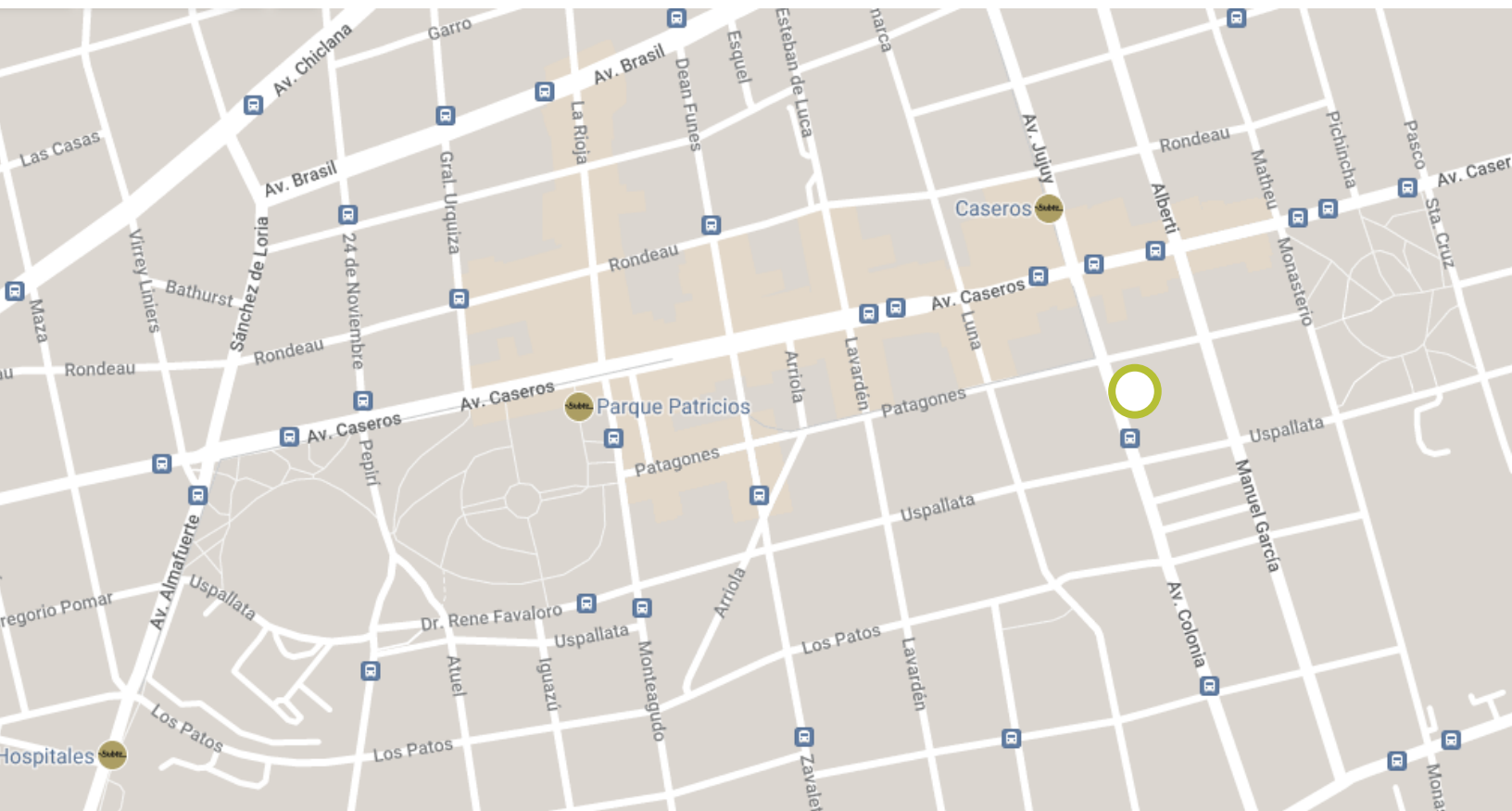
PISO TÉCNICO

GENERADOR

500 KVA



UBICACIÓN



TRANSPORTE

COLONIA 170



Colectivos: 6, 9, 25, 28, 31, 32, 50, 65, 75, 91, 97, 101, 133, 134, 143, 150, 188.
Estaciones Caseros, Parque Patricios y Hospitales, de la línea H de subte.

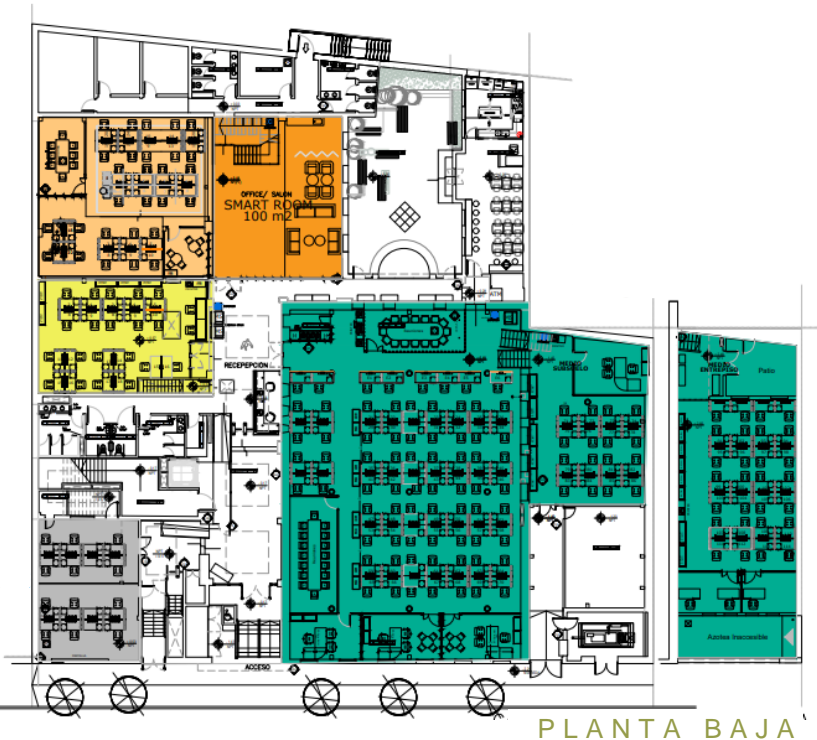
DISPONIBILIDAD Y PRECIOS

Superficie	Precio pedido/m ²	Precio pedido total
3.600 m ²	USD 1.944/m ²	USD 7.000.000

Nota:

- Expensas U\$S 3,5/m² de servicios y U\$S 3,5/m² de gastos generales.
- Los honorarios inmobiliarios son del 5% + IVA sobre el monto total del contrato.

PLANOS



PLANTA BAJA

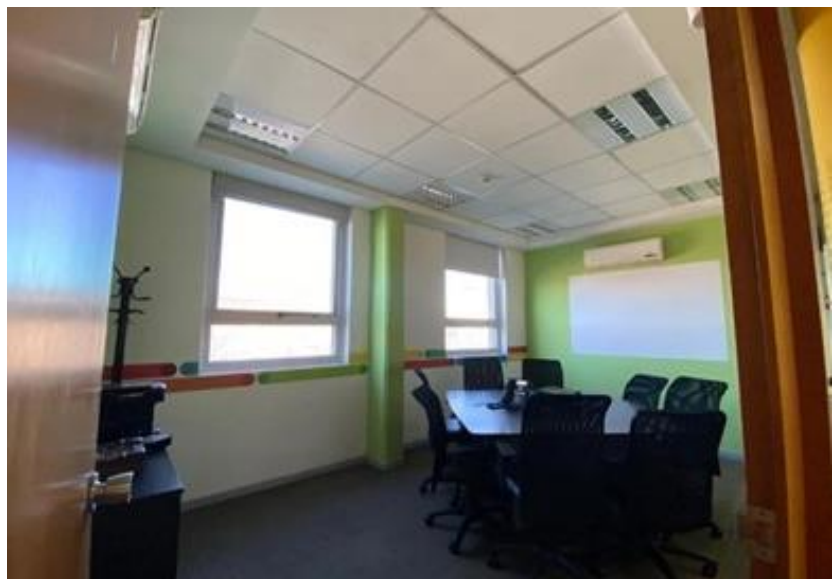
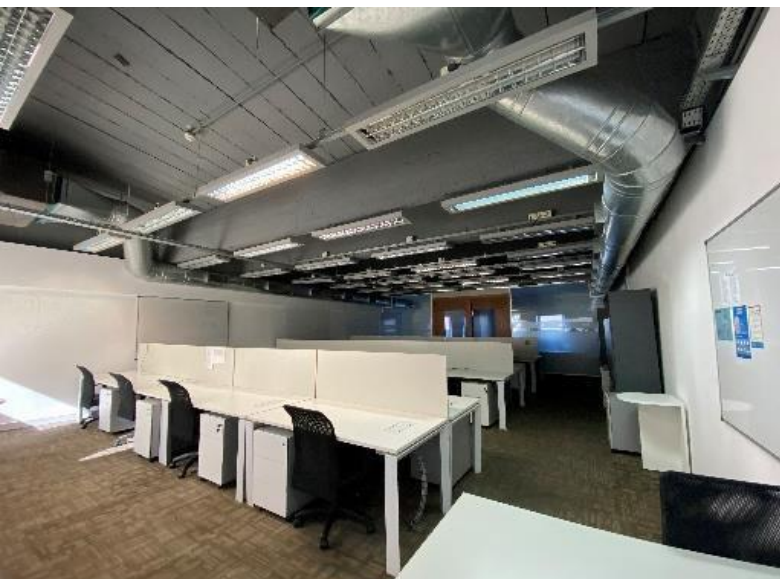


2DO PISO

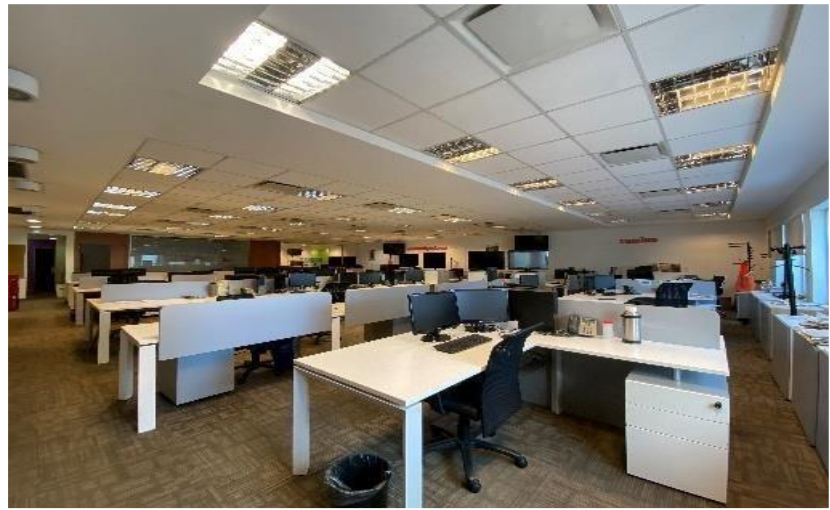


1ER PISO

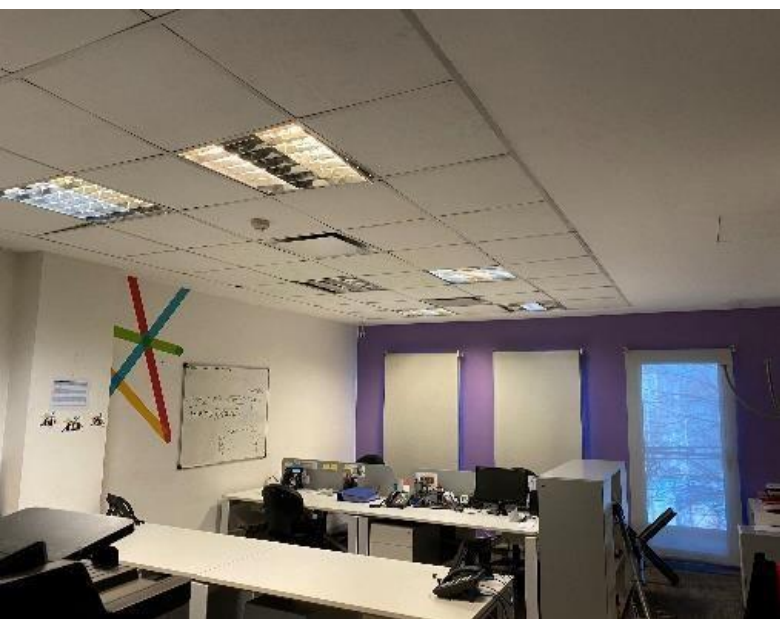
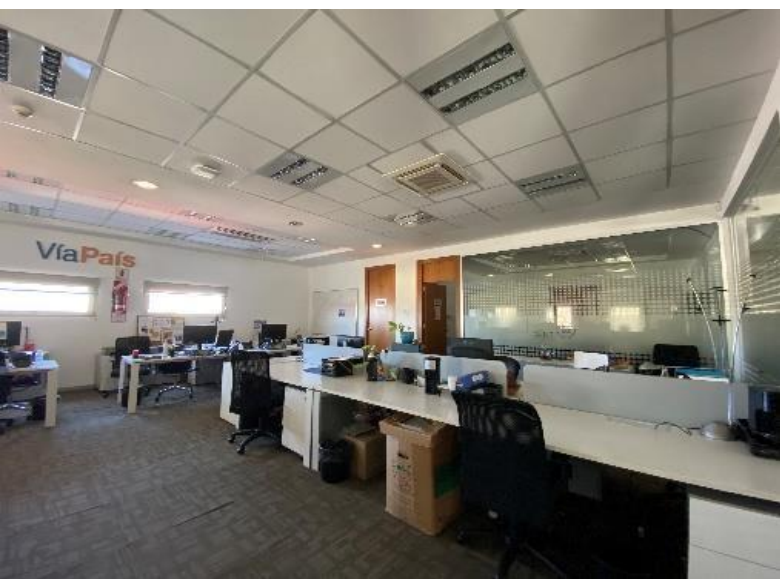
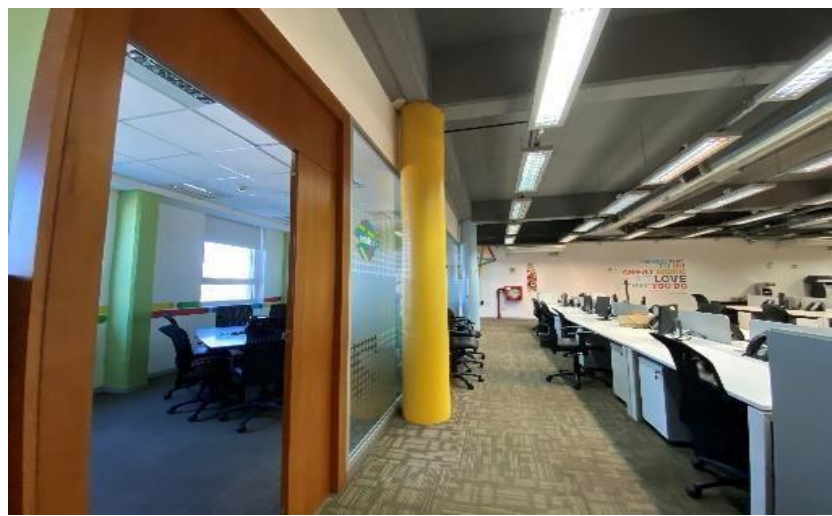
FOTOS



FOTOS



FOTOS





Rafael Valera

Cel: +54 9 11 4163-0098

rafael.valera@sa.cushwake.com

Juan I. Querol

Cel: +54 9 11 4195-8539

juan.querol@cushwake.com



Matrícula CUCICBA N° 4001