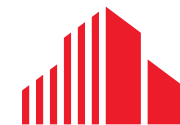


NAVES AAA A ESTRENAR EN ALQUILER

FLORENCIO VARELA, GBA SUR



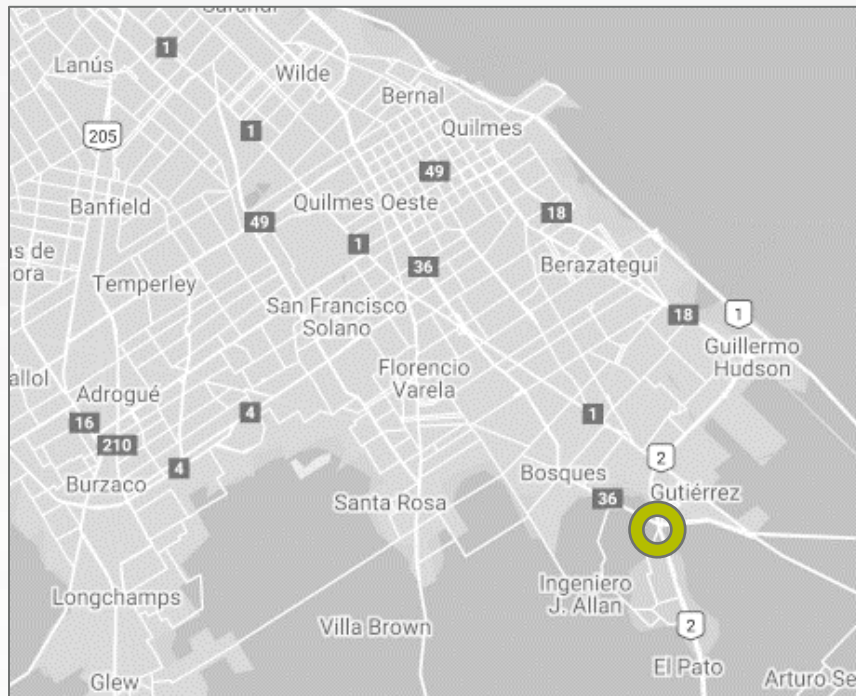
**CUSHMAN &
WAKEFIELD**

INFORMACIÓN GENERAL

UBICACIÓN

El Nodo CLADD es un predio cerrado de 26,6 hectáreas totales. Actualmente tiene 61.000 m² construidos con 72.000 m² más a construir por un total de 133.000 m² cubiertos. El predio cuenta con excelente acceso debido a su ubicación en la rotonda Alpargatas con acceso por la Autopista Buenos Aires - Mar del Plata y el Camino Parque Centenario.

Referencias: a 25 km de CABA, a 20 km de La Plata.



CARACTERÍSTICAS PRINCIPALES

INFORMACIÓN TÉCNICA

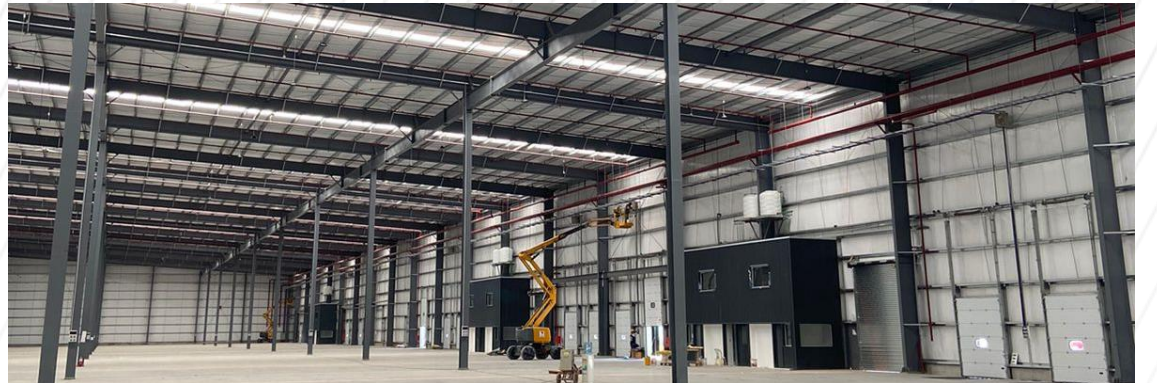
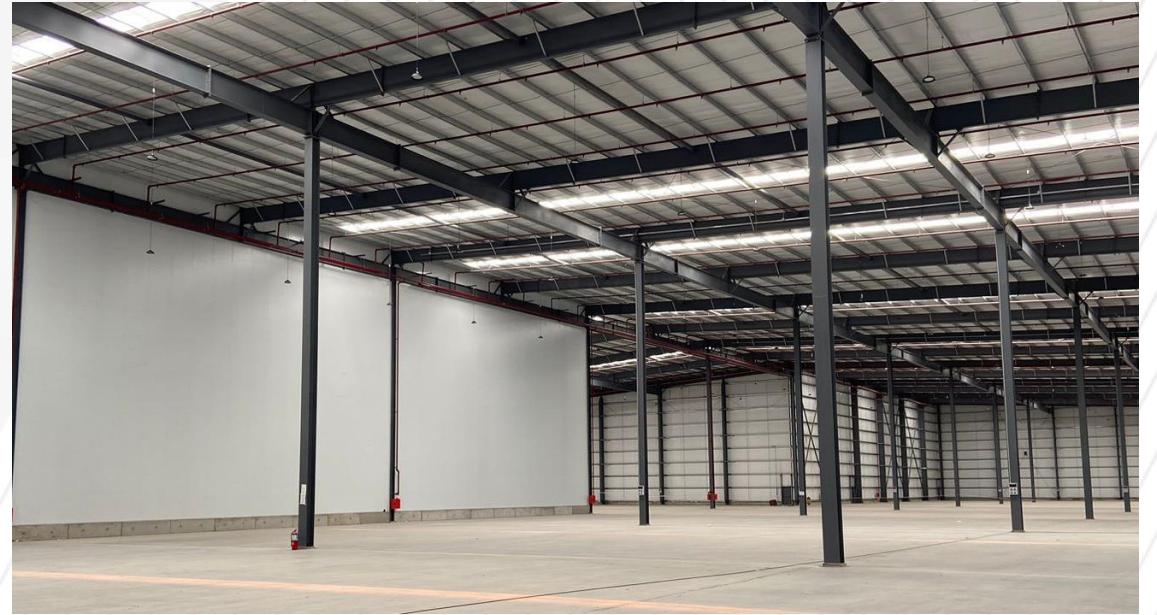
- Altura de 12 a 16 metros
- Pisos de alta resistencia: hormigón H30
- Red de incendios con sprinklers e hidrantes bajo normas NFPA (EEUU.)
- Predio cerrado con seguridad privada
- Posibilidad de construir oficinas
- Luminarias LED interiores y exteriores
- Balanza y playa de espera para camiones
- Docks de carga con trampilla para plataforma de camiones
- Potencia de 7.000 Kva
- Amenities: Vestuarios, enfermería y comedor
- Zonificación: Industrial 1, Categorías 1, 2, y 3

Superficies

	Superficie	Precio / m2	Precio Mensual
Naves Industriales	1.100 m2	USD 6,5 / m2	7.150 USD BNA + IVA
Incrementos de 1.100 m2:	2.200 m2		14.300 USD BNA + IVA
De 1.100 a 8.800 m2.	3.300 m2		21.450 USD BNA + IVA
	4.400 m2		28.600 USD BNA + IVA
	5.500 m2		35.750 USD BNA + IVA
	6.600 m2		42.900 USD BNA + IVA
Total disponible	8.868 m2		USD 6,5 / m2

Comisión Inmobiliaria- 5% del monto total del contrato + IVA

FOTOS



FOTOS

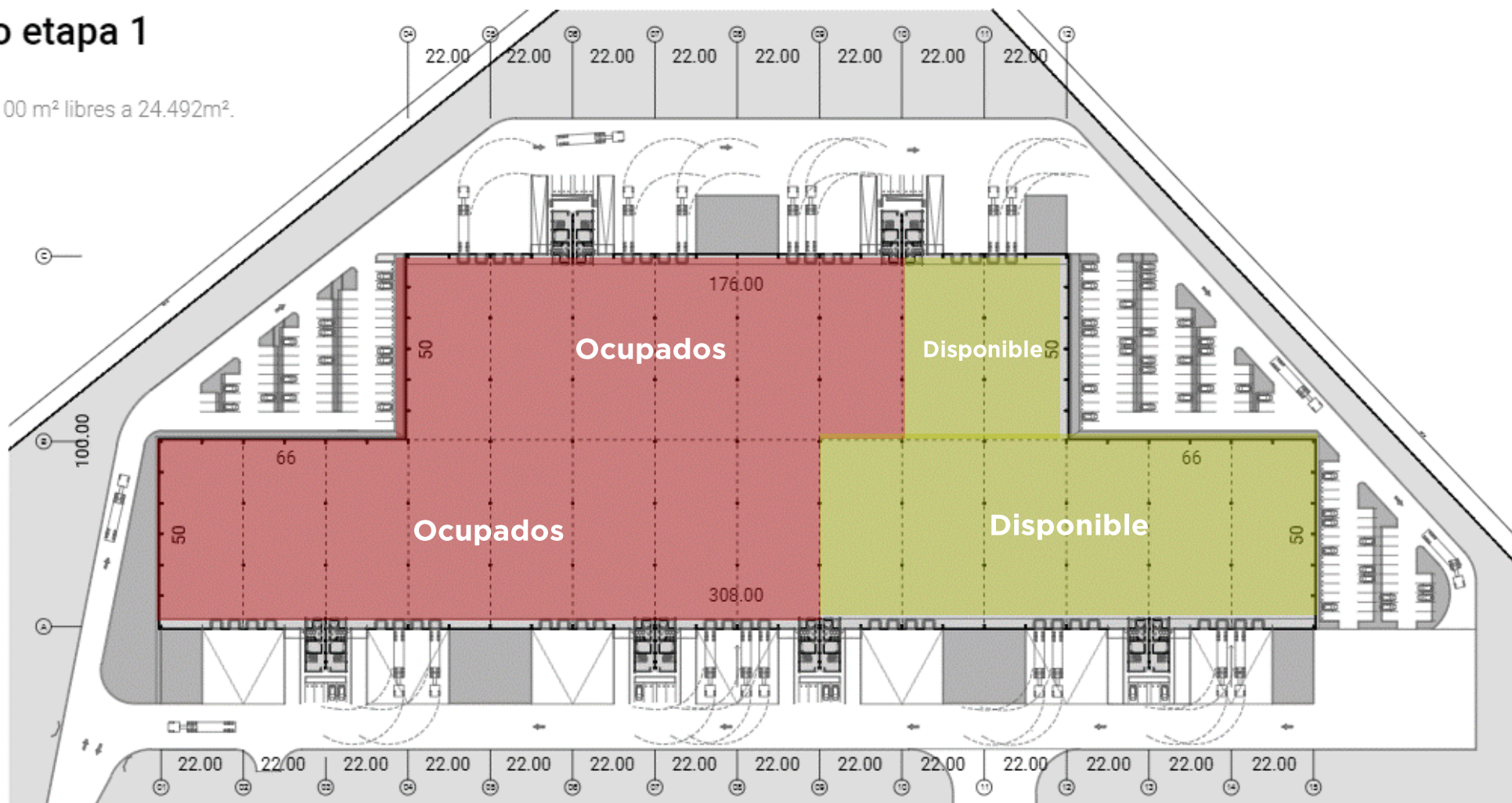


PLANOS

Plano etapa 1

Módulos:

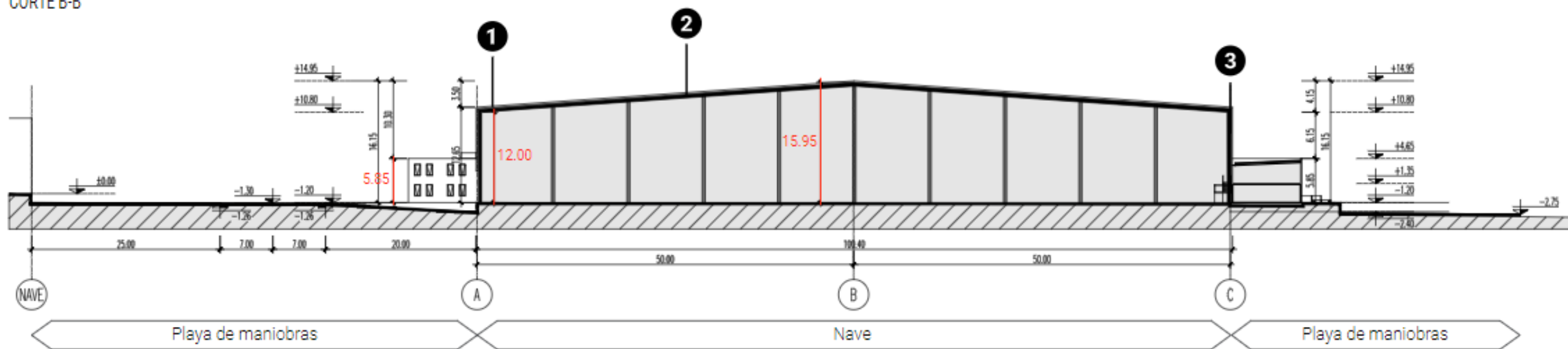
Desde 1.100 m² libres a 24.492m².



PLANOS

Corte transversal

CORTE B-B



INFORMACIÓN DE CONTACTO



SANTIAGO ISERN
Broker Industrial Senior

santiago.isern@sa.cushwake.com
Celular: 11 2658 8050



LUCAS DESALVO
Broker Industrial

lucas.desalvo@cushwake.com
Celular: 11 3066 1692




LOURDES BASSO
Broker Industrial

lourdes.basso@cushwake.com
Celular: 11 4049 6324

CUSHMAN & WAKEFIELD ARGENTINA SRL

Cushman & Wakefield, CMCPPI –
Matricula N° 5718 – Ana María Flores

 Carlos Pellegrini 1163, 6° piso
CP 1009, Ciudad Autónoma de Buenos Aires

 www.cushman.com.ar



[Ver otras propiedades](#)

[Suscribirse al newsletter](#)