

Indicadores del mercado (*)

	T1 21	T1 22
Indice de vacancia:	7,8 %	10,6 %
Superficie alquilada:	5.978 m ²	12.937 m ²
Precio de renta pedido: (USD/m ² /mes)	19,0	16,9

El año 2022 comienza con un mercado de oficinas clase B que continúa mostrando una suba en el índice de vacancia, pasando de 7,8 a 10,6 % en la medición interanual, a pesar de esto, el incremento fue menor que en otros trimestres. En el mismo período, el precio pedido cedió un 11%, manteniéndose en 16,9 USD/m².

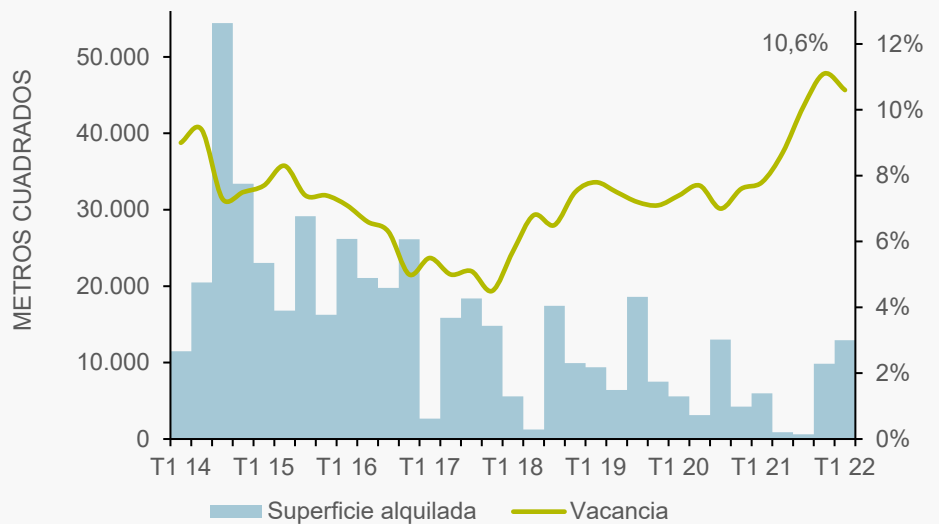
Dentro del precio pedido, el submercado Centro Sur descendió, en relación con el trimestre anterior, un 19 %, pasando de 12,1 a 9,8 USD/m², producto de un descenso en el monto de alquiler solicitado de un edificio que se encuentra disponible en su totalidad.

En cuanto a la absorción positiva, empieza el 2022 con 12.937 m² contratados, mientras que la absorción neta fue de 7.609 m² fruto de una desocupación 5.328 m². El submercado con mayor liberación de superficie fue Catalinas-Plaza Roma (2.007 m²) mientras que el que mayor ocupación tuvo fue Centro Sur (5.699 m²).

La superficie en construcción es de 11.417 m², ubicados en su totalidad en el submercado Distrito Tecnológico.

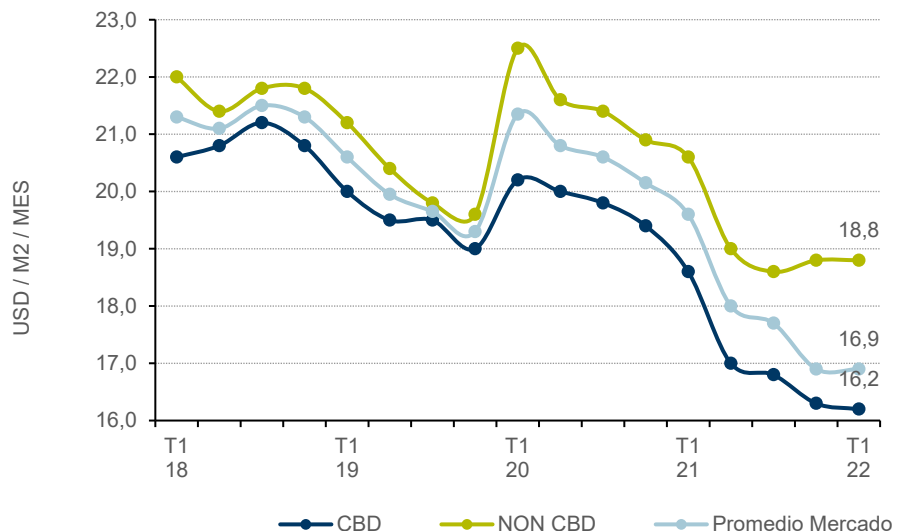
SUPERFICIE ALQUILADA

12.937 m²
SUPERFICIE ALQUILADA



ALQUILER PEDIDO

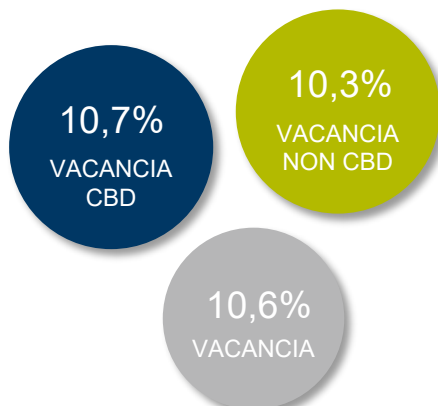
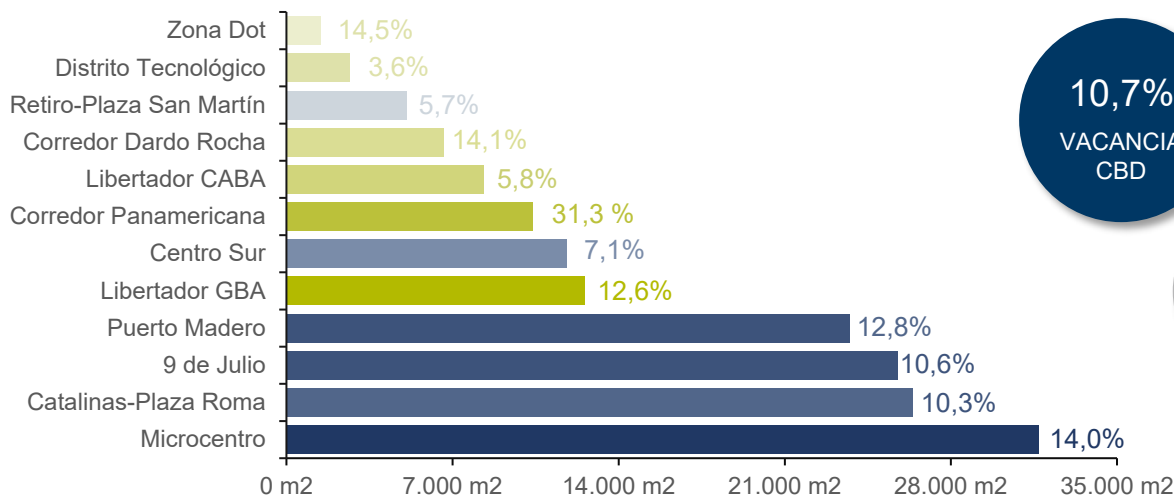
USD 16,9/M²
ALQUILER PROMEDIO



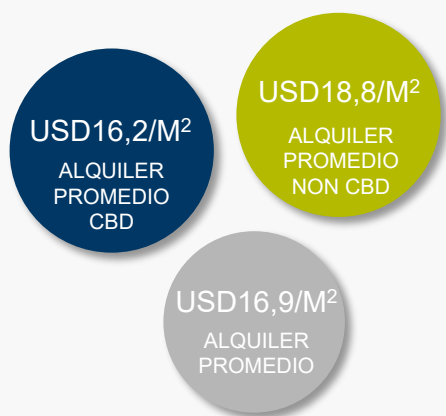
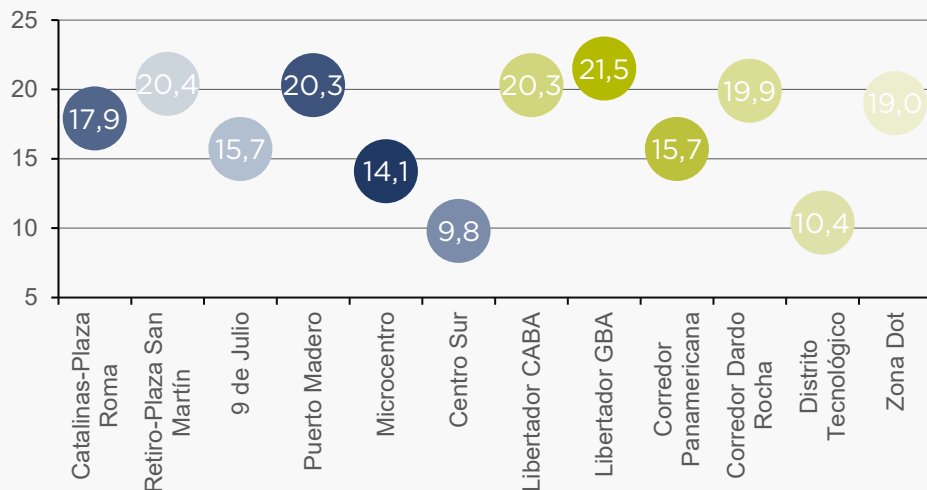
(*) Se realizaron cambios en las limitaciones geográficas de los submercados que repercutieron en las estadísticas



SUPERFICIE DISPONIBLE Y VACANCIA



PRECIO DE ALQUILER PEDIDO



INVENTARIO ACTUAL

SUBMERCADO	SUPERFICIE (m²)
Catalinas – Plaza Roma	255.390
Puerto Madero	184.924
Microcentro	226.072
Retiro – Plaza San Martín	88.952
9 de Julio	243.998
Centro Sur	166.569
CBD	1.165.905
Corredor Panamericana	33.104
Corredor Dardo Rocha	47.037
Zona Dot	10.000
Libertador GBA	99.621
Libertador CABA	143.584
Distrito Tecnológico*	75.061
NON-CBD	408.407
TOTAL	1.574.312

Contacto:

Lucas Desalvo

Research Manager

+54 11 5555 1130

Lucas.desalvo@cushwake.com

Carolina Wundes

Market Research Analyst

+54 11 5555 1130

Carolina.wundes@sa.cushwake.com

*Se incorporó el submercado Distrito Tecnológico a las estadísticas de mercado.