

OFICINA EN ALQUILER

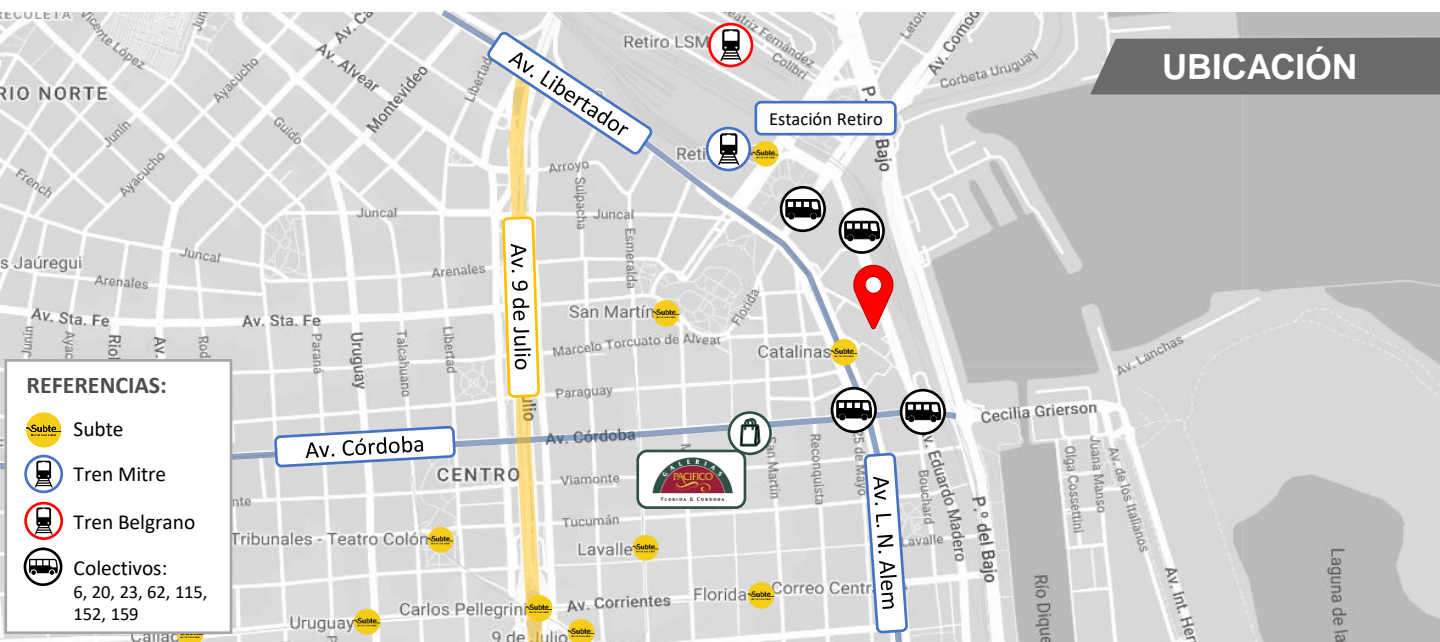
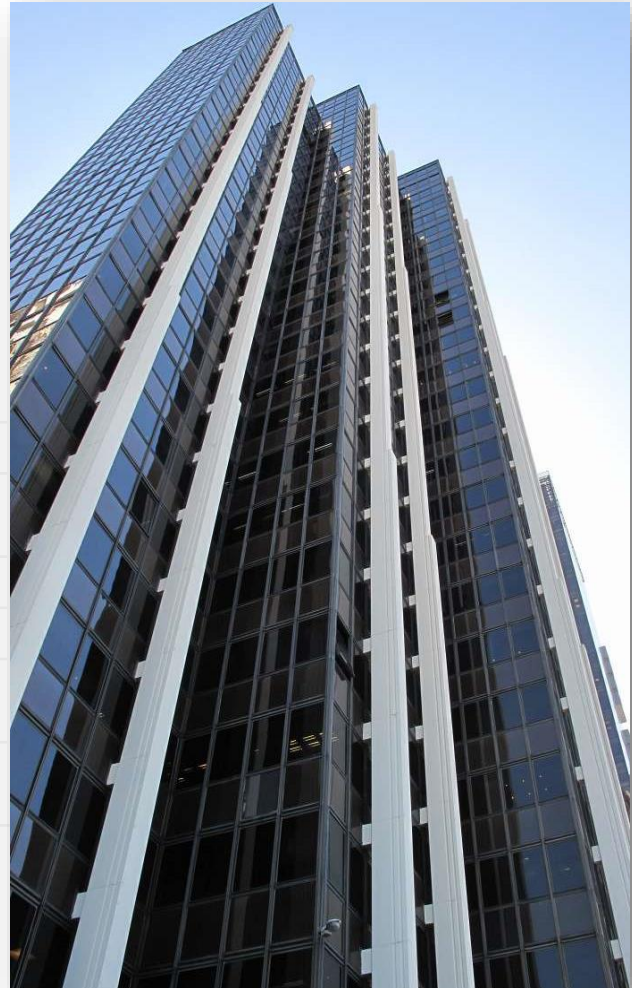
Madero 1020, CABA

TORRE CONURBAN

Características técnicas:

Torre de oficinas desarrollada por Consultatio e inaugurada en 1999. Cuenta con 3SS de cocheras, PB y 33 pisos de oficinas.

Submercado	Catalinas
Ascensores	5 ascensores
Seguridad	Seguridad 24 horas, control de accesos, molinetes
Aire acondicionado	Fancoil
Cableado	Piso ducto
Cielorraso	Suspendido con artefactos de iluminación
Instalación contra incendios	Detectores de humo, hidrantes y extintores



OFICINA EN ALQUILER

Madero 1020, CABA

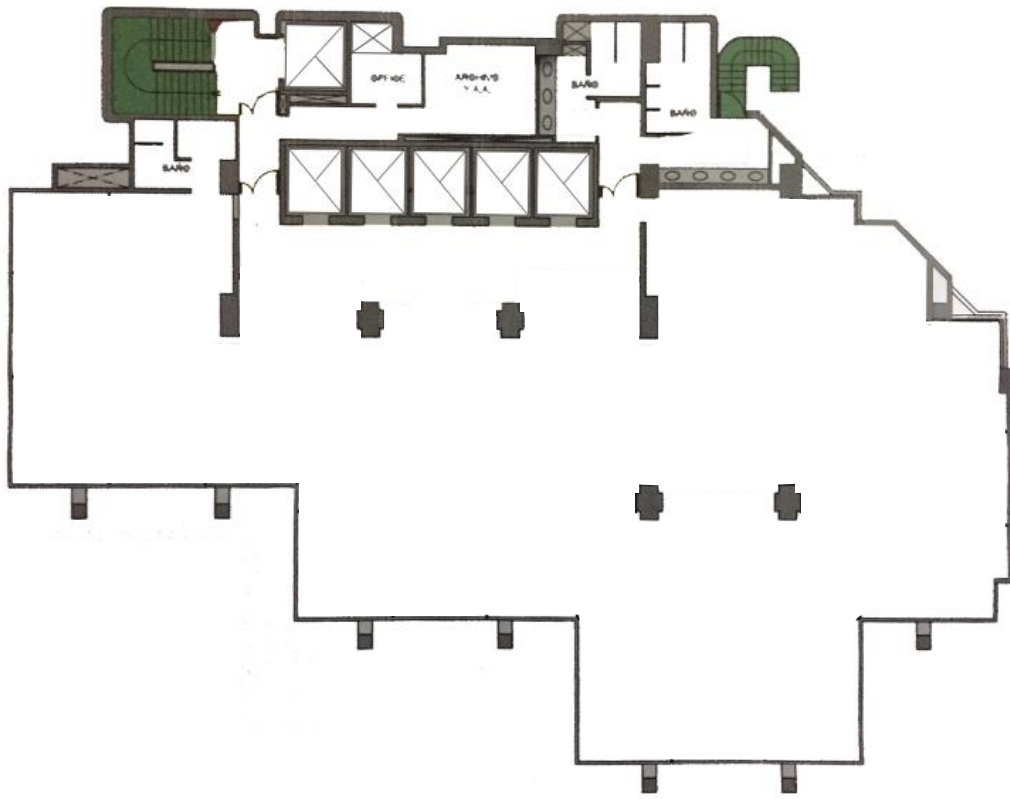


DISPONIBILIDAD Y PRECIOS:

Piso	Superficie	Alquiler /m2	Alquiler Mensual	Cocheras
4°	572 m2	USD 8 /m2	USD 4.576 + IVA	8

Honorarios inmobiliarios ALQUILER 5% + IVA sobre el monto total del contrato pagaderos a la firma del primer documento vinculante.

PLANTA TIPO



¡HABLEMOS!
PARA CONTARTE MÁS

HERNÁN CASTRO
Hernan.castro@sa.cushwake.
+54 11 4163 0059



OFICINA EN ALQUILER

Madero 1020, CABA



FOTOS



¡HABLEMOS!
PARA CONTARTE MÁS

HERNÁN CASTRO
Hernan.castro@sa.cushwake.
+54 11 4163 0059

