

# OFICINA EN ALQUILER

**350** m<sup>2</sup> RENTABLES  
DISPONIBLES

## **BOUTIQUE WORK 2**

COSTA RICA 6001 - PALERMO, CABA





ALQUILER DE OFICINAS

# LEED GOLD

Boutique Work 2 es un edificio de oficinas Clase A ubicado Palermo - CABA, siendo un proyecto de Jack Green. El edificio cuenta con certificado L.E.E.D Gold, 200 m2 de terraza con espacio de trabajo exterior, plantas libres de oficina y locales comerciales por un total de 4000 m2 alquilados a empresas de primer nivel.

**350 m2 disponibles distribuido en 1 piso**



# CARACTERÍSTICAS TÉCNICAS

## AMENITIES

SALA DE REUNIONES Y  
VESTUARIO PARA CICLISTAS  
Y RUNNERS

## TERRAZA

VERDE DE 200 M2 APROX.  
CON ESPACIO DE TRABAJO  
EXTERIOR

## GENERADORES

GRUPO ELECTRÓGENO  
PARA SERVICIOS GENERALES  
Y OFICINAS

## PISOS

DESARROLLADO EN 2 SS,  
PB Y 14 PISOS

## AC / CALEF.

VRV

## SEGURIDAD

24HS, CONTROL DE ACCESO  
POR TARJETA MAGNÉTICA Y  
CCTV

## CABLEADO

PISO TÉCNICO

## INCENDIOS

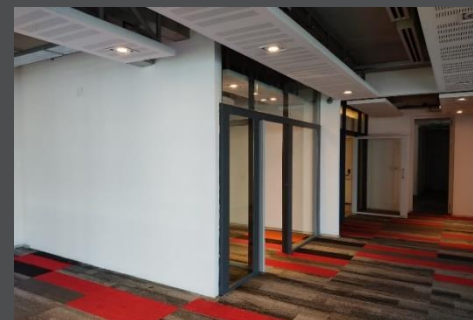
DETECTORES DE  
INCENDIOS E HIDRANTES



**2800 m2** rentables para oficinas y  
**380 m2** para locales.



**Frente** totalmente vidriado con  
doble vidriado hermético (DVH)




**Baños** con toilettes individuales,  
Office y SITE smoke.



# UBICACIÓN



 COSTA RICA 6001 - PALERMO, CABA

*Cercano a las principales avenidas y transportes con acceso a CABA y Gran Buenos Aires.*

## LA ZONA

### RESTAURANTES

1. Oui Oui
2. Atte. Pizzeria Napoletana
3. Artemisa
4. Lupita Mexican Bar
5. Big Pons
6. KOI Beer & Dumplings

### CENTROS SALUD

1. Swiss Medical Center de los Arcos

### BANCOS

1. HBSC
2. Santander Río
3. Galicia
4. Supervielle

### HOTELES

1. CasaSur Palermo Hotel
2. Palermo Living
3. Howard Johnson Inn

### TRANSPORTE

1. Est. Ministro Carranza – FFCC Mitre
2. Est. Palermo – FFCC San Martín
3. Est. Palermo – Subte Línea D
4. Est. Plaza Italia – Subte Línea D

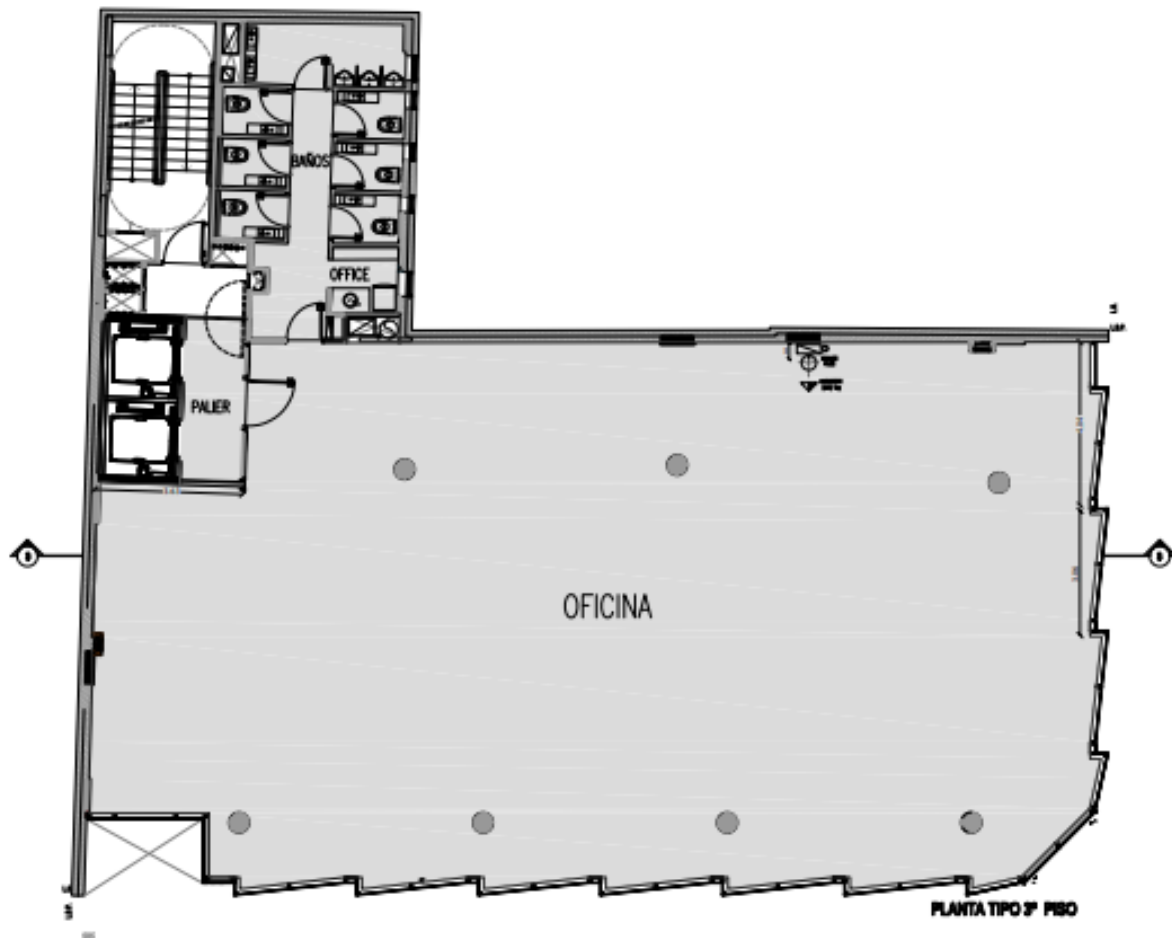
Colectivos líneas: 10, 12, 15, 29, 34, 36, 39, 41, 55, 57, 59, 60, 64, 67, 68, 93, 95, 108, 111, 118, 128, 141, 152, 160, 161, 166, 194.

# SUPERFICIE Y DISPONIBILIDAD

PISO	SUPERFICIE	ALQUILER /M2	MENSUAL
3°	351,5 m2	USD 27 m2 + IVA	USD 9.489 +IVA

- > Expensas aproximadas: USD 3,5 /m2.
- > 1 terraza y 2 salas de reuniones se cargara a las expensas en el caso de optar por su uso.
- > Honorarios inmobiliarios 5% sobre el monto total del contrato pagaderos a la firma del primer documento vinculante.

## PLANOS





# IMÁGENES





©2020 Cushman & Wakefield. All rights reserved. The information contained in this communication is strictly confidential. This information has been obtained from sources believed to be reliable but has not been verified. NO WARRANTY OR REPRESENTATION, EXPRESS OR IMPLIED, IS MADE AS TO THE CONDITION OF THE PROPERTY (OR PROPERTIES) REFERENCED HEREIN OR AS TO THE ACCURACY OR COMPLETENESS OF THE INFORMATION CONTAINED HEREIN, AND SAME IS SUBMITTED SUBJECT TO ERRORS, OMISSIONS, CHANGE OF PRICE, RENTAL OR OTHER CONDITIONS, WITHDRAWAL WITHOUT NOTICE, AND TO ANY SPECIAL LISTING CONDITIONS IMPOSED BY THE PROPERTY OWNER(S). ANY PROJECTIONS, OPINIONS OR ESTIMATES ARE SUBJECT TO UNCERTAINTY AND DO NOT SIGNIFY CURRENT OR FUTURE PROPERTY PERFORMANCE.

**Juan Querol**

Cel: +54 911 4195 8539

[Juan.querol@cushwake.com](mailto:Juan.querol@cushwake.com)

**Rafael Valera**

Cel: +54 911 4163 0098

[Rafael.valera@sa.cushwake.com](mailto:Rafael.valera@sa.cushwake.com)



**CUSHMAN &  
WAKEFIELD**

Matrícula CUCICBA N° 4001