

OFICINA EN ALQUILER

Av. Libertador 6350, CABA

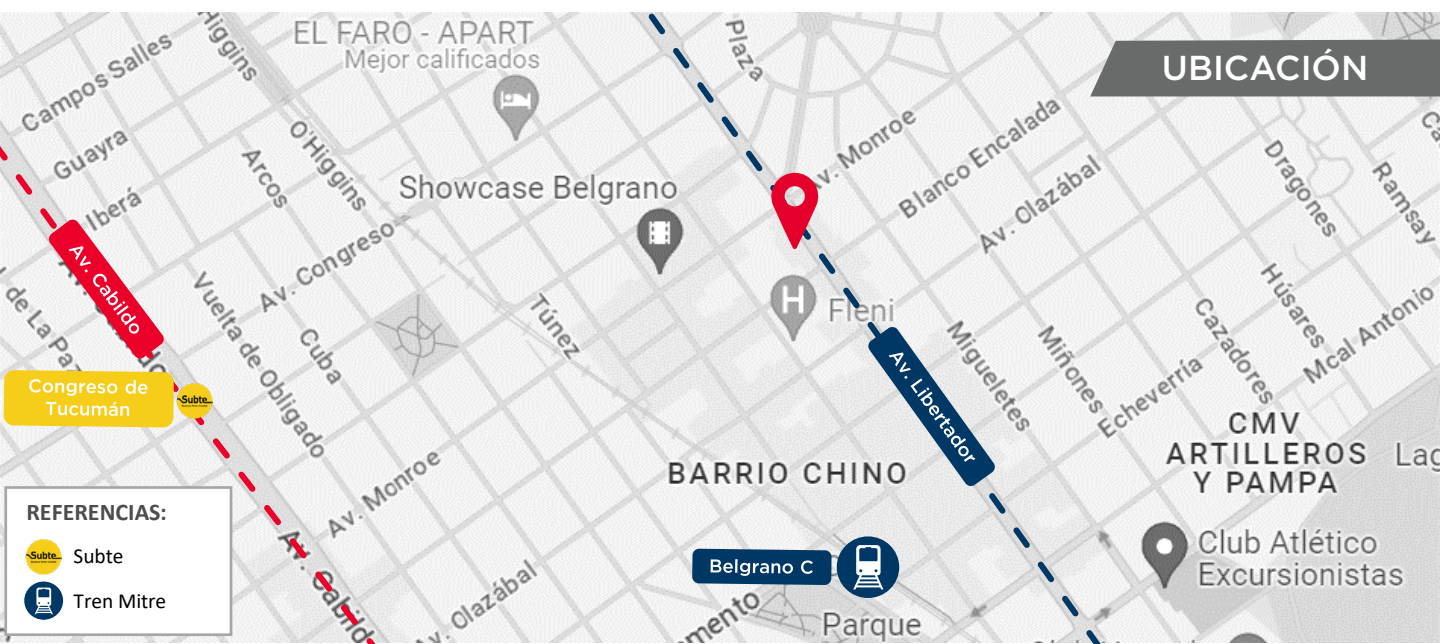
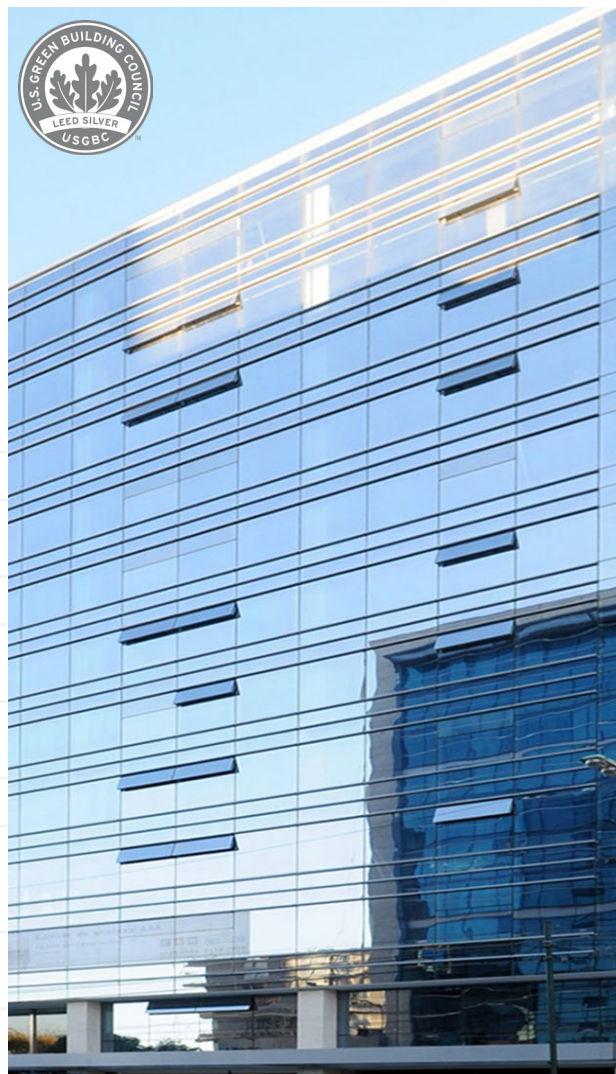


OFICINAS EN NUÑEZ

Características técnicas:

Libertador 6350 es un edificio de oficinas Clase A en el Corredor Norte de Libertador CABA, diseñado por el Arq. Mario Roberto Álvarez. Cuenta con plantas de oficina abiertas y locales comerciales, totalizando 13,000 m2 de alquiler a empresas de renombre. Actualmente, está en proceso de renovación, que incluye mejoras en el lobby, áreas de vestuarios y bicicleteros, así como espacios comunes al aire libre, como una terraza con parrilla, adaptándose a las necesidades actuales con calidad y creatividad.

Submercado	Libertador
Clase	A+
Certificación LEED	Silver
Ascensores	6 ascensores
Seguridad	Seguridad 24 horas, control de accesos y CCTV
Aire acondicionado	Sistema VRV
Cableado	Por piso técnico
Cielorraso	Suspendido + Paneles acústicos con luminarias + Detectores de humo + Sprinklers
Instalación contra incendios	Extintores, hidrantes, detectores de humo ópticos y térmicos y sprinklers
Generador	100% áreas comunes y un % de la superficie rentable



REFERENCIAS:

- Subte
- Tren Mitre

UBICACIÓN

DISPONIBILIDAD Y PRECIOS:

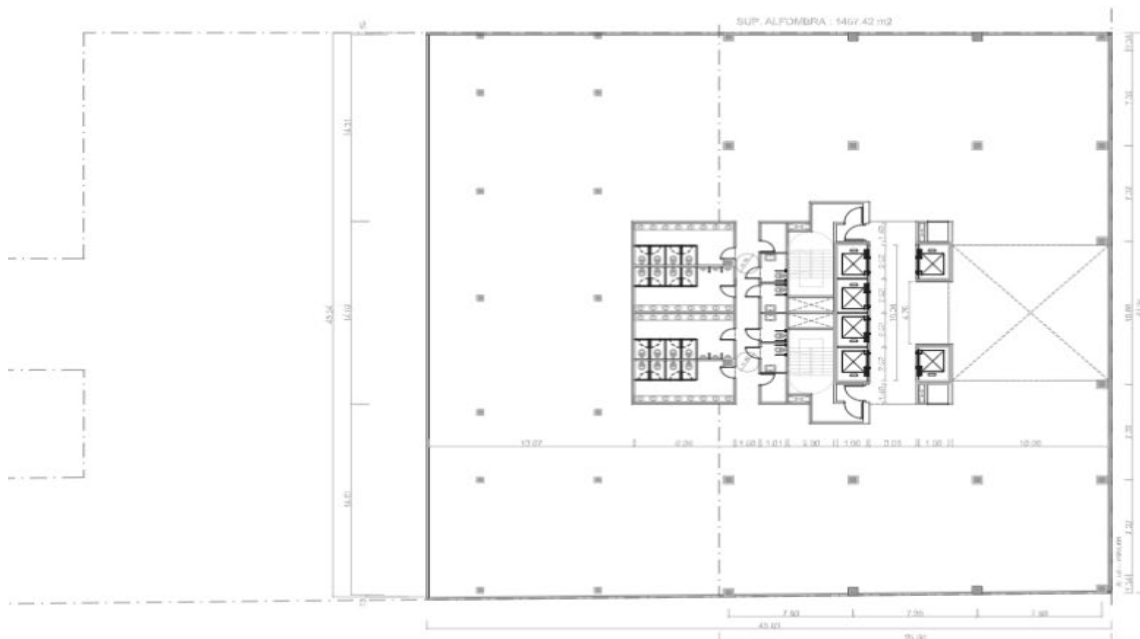
Piso	Superficie	Alquiler /m2	Alquiler Mensual	Cocheras
1°	1.597 m2	USD 24 /m2	USD 38.328 + IVA	20
2°	901 m2	USD 24 /m2	USD 21.624 + IVA	11
3°	951 m2	USD 24 /m2	USD 22.824 + IVA	12
4°	951 m2	USD 26 /m2	USD 24.726 + IVA	12
8°	951 m2	USD 26 /m2	USD 24.726 + IVA	12
9°	951 m2	USD 26 /m2	USD 24.726 + IVA	12

Honorarios inmobiliarios ALQUILER 5% + IVA sobre el monto total del contrato pagaderos a la firma del primer documento vinculante. El mobiliario no está incluido en el valor del alquiler.

ESTADO DE LOS PISOS

- 1° Divisiones sin mobiliario.
- 2° Piso técnico sin alfombra.
- 3° Divisiones sin mobiliario. Posibilidad dividir en dos.
- 4° Divisiones sin mobiliario. Posibilidad dividir en dos.
- 8° Divisiones. A confirmar mobiliario.
- 9° Divisiones. A confirmar mobiliario.

PLANO PISO 1°



¡HABLEMOS!
PARA CONTARTE MÁS

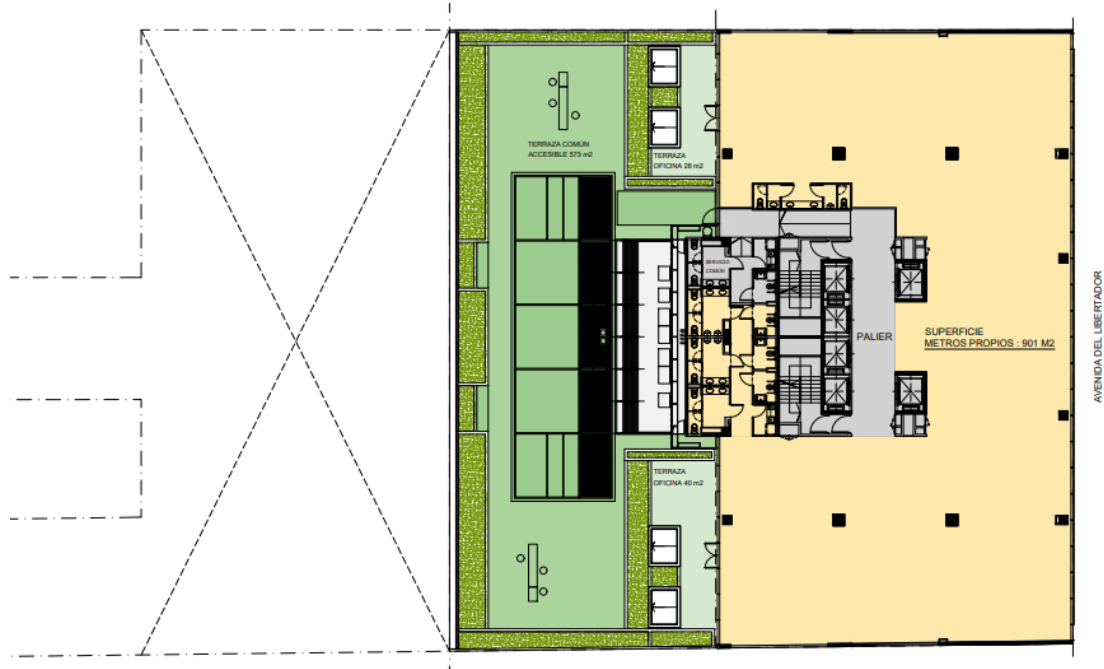
JUAN QUEROL
juan.querol@cushwake.com
+54 11 41958539

JULIAN PEÑA
julian.pena@cushwake.com
+54 11 65210699

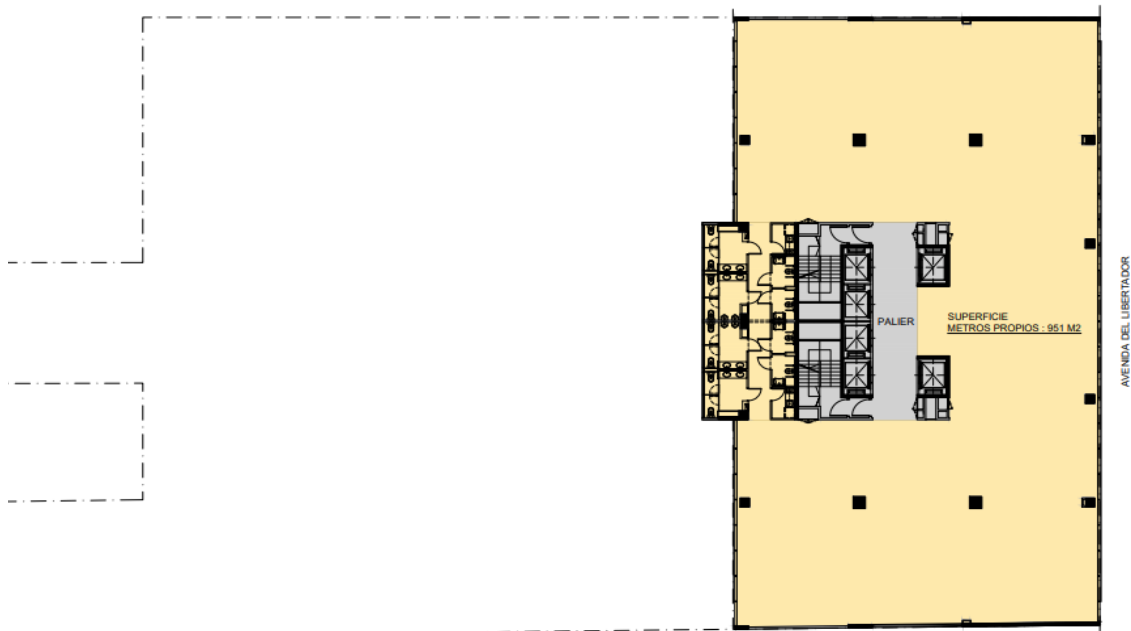
OFICINA EN ALQUILER

Av. Libertador 6350, CABA

PLANO PISO 2°



PLANO PLANTA TIPO



¡HABLEMOS!
PARA CONTARTE MÁS

JUAN QUEROL
juan.querol@cushwake.com
+54 11 41958539

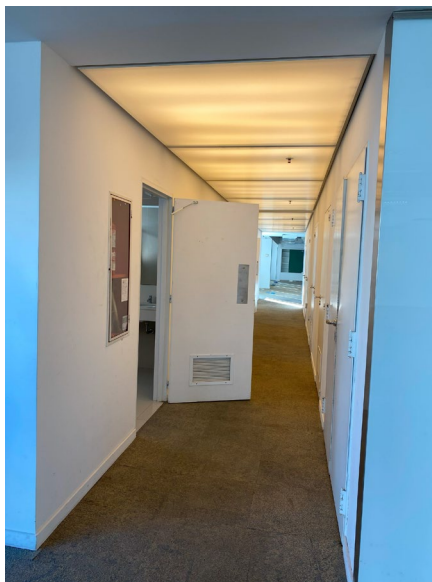
JULIAN PEÑA
julian.pena@cushwake.com
+54 11 65210699

OFICINA EN ALQUILER

Av. Libertador 6350, CABA



FOTOS PISO 3°



¡HABLEMOS!
PARA CONTARTE MÁS

JUAN QUEROL
juan.querol@cushwake.com
+54 11 41958539

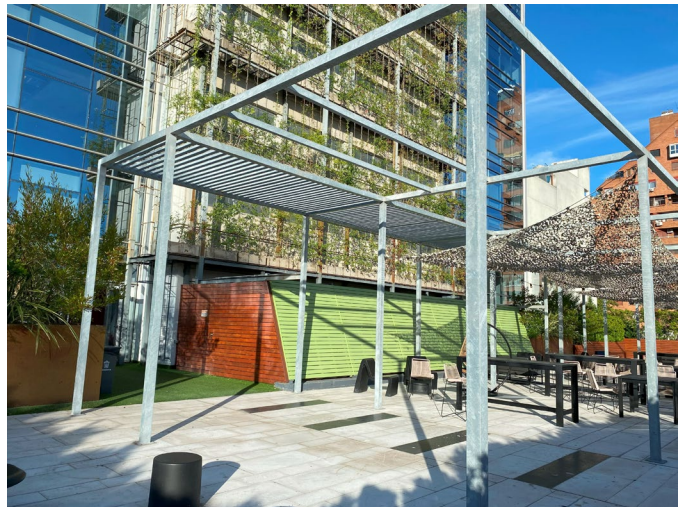
JULIAN PEÑA
julian.pena@cushwake.com
+54 11 65210699

OFICINA EN ALQUILER

Av. Libertador 6350, CABA



FOTOS AMENITIES



¡HABLEMOS!
PARA CONTARTE MÁS

JUAN QUEROL
juan.querol@cushwake.com
+54 11 41958539

JULIAN PEÑA
julian.pena@cushwake.com
+54 11 65210699