

# OFICINA EN ALQUILER

**2.850** m<sup>2</sup> RENTABLES  
DISPONIBLES DESDE **720** m<sup>2</sup>

## TORRE BBVA

AV. LEANDRO N. ALEM 815, CATALINAS, CABA



CUSHMAN &  
WAKEFIELD



## ALQUILER DE OFICINAS

# LEED GOLD

Emplazado sobre un terreno de casi 6.000 m<sup>2</sup>, la construcción de La **Torre BBVA** contó con una superficie total de 76.000 m<sup>2</sup>, distribuidos en 33 pisos. Es la más alta de la zona de Catalinas y cuenta con la mayor superficie por planta (aprox. 1.500 m<sup>2</sup> rentables).

La torre incluye tres niveles de subsuelos destinados a estacionamiento, con una capacidad aproximada para 500 vehículos, montacargas y grupos electrógenos para abastecer el 100% de la energía del edificio.

**2.850 m<sup>2</sup> disponibles distribuidos en 2 pisos**



# CARACTERÍSTICAS TÉCNICAS

## ASCENSORES

14 + MONTACARGAS

## COCHERAS

5 POR PISO

## SEGURIDAD

CCTV Y CONTROL DE  
ACCESO 24HS

## CIELORRASO

SUSPENDIDO CON  
ARTEFACTOS DE  
ILUMINACIÓN

## AC / CALEFAC.

SISTEMA VRV CONDENSADO  
POR AGUA CON  
RECUPERACIÓN DE CALOR

## CABLEADO

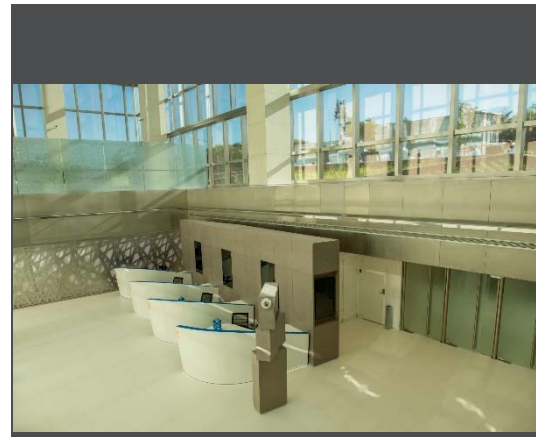
PISO TÉCNICO

## GENERADORES

GRUPO ELECTRÓGENO 100%  
ÁREA RENTABLE


## INCENDIOS

DETECTORES DE INCENDIOS  
ÓPTICOS, TÉRMICOS,  
HIDRANTES, SPRINKLERS Y  
MATAFUEGOS.



# UBICACIÓN



 Torre BBVA

*Oficinas a pocas cuadras de Av. 9 de Julio y Av. Córdoba*

## LA ZONA

### RESTAURANTES

1. Starbucks
2. El Monasterio Patio Gourmet
3. Saigon Noodle Bar
4. Restaurante Dora
5. Hard Rock Cafe
6. Tanta Argentina

### BANCOS

1. Banco de la Nación Argentina
2. Banco de la Ciudad Buenos Aires
3. Banco Patagonia

### CENTROS SALUD

1. Swiss Medical

### HOTELES

1. Palacio Paz Hotel
2. Hotel Regal Pacific
3. Libertador Hotel

### TRANSPORTE

Colectivos: Varias Líneas por 9 de Julio

Estacion Tren: Retiro

Subte: Estación Catalinas Líneas E/B

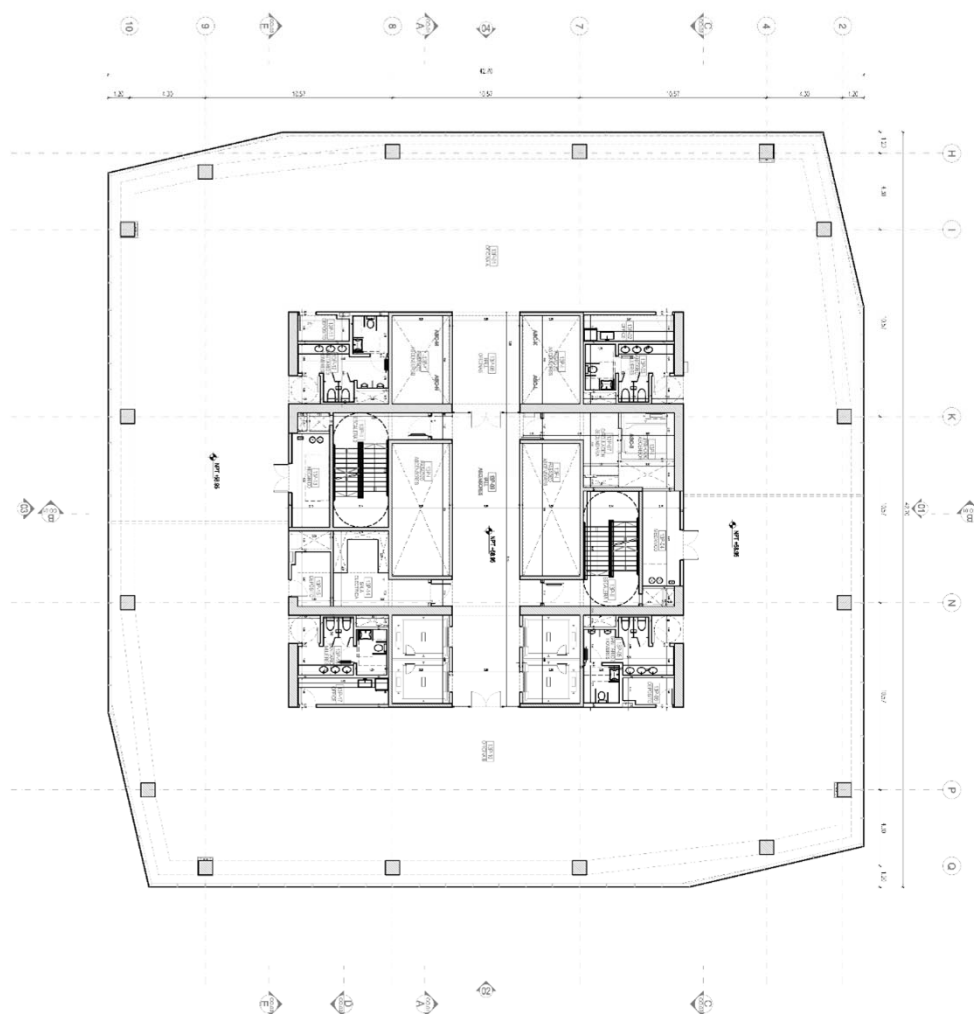
# SUPERFICIE Y DISPONIBILIDAD

Piso	Superficie	Cocheras	Valor Alquiler /m2	Valor Alquiler
15°	1.425 m2	14	USD 35 /m2	USD 49.875
16°	1.425 m2	14	USD 35 /m2	USD 49.875
Total	2.850 m2	28	USD 35 /m2	USD 99.750

## Nota:

- Los honorarios inmobiliarios son del 5% + IVA sobre el monto total del contrato pagaderos a la firma del primer documento vinculante.
- Precios no incluyen ni expensas ni IVA.

# PLANOS





# IMÁGENES







**Rafael Valera**

**Cel: +54 9 11 4163-0098**

[rafael.valera@sa.cushwake.com](mailto:rafael.valera@sa.cushwake.com)

**Juan Querol**

**Cel: +54 9 11 4195-8539**

[juan.querol@cushwake.com](mailto:juan.querol@cushwake.com)



Matrícula CUCICBA N° 4001