

ALQUILER

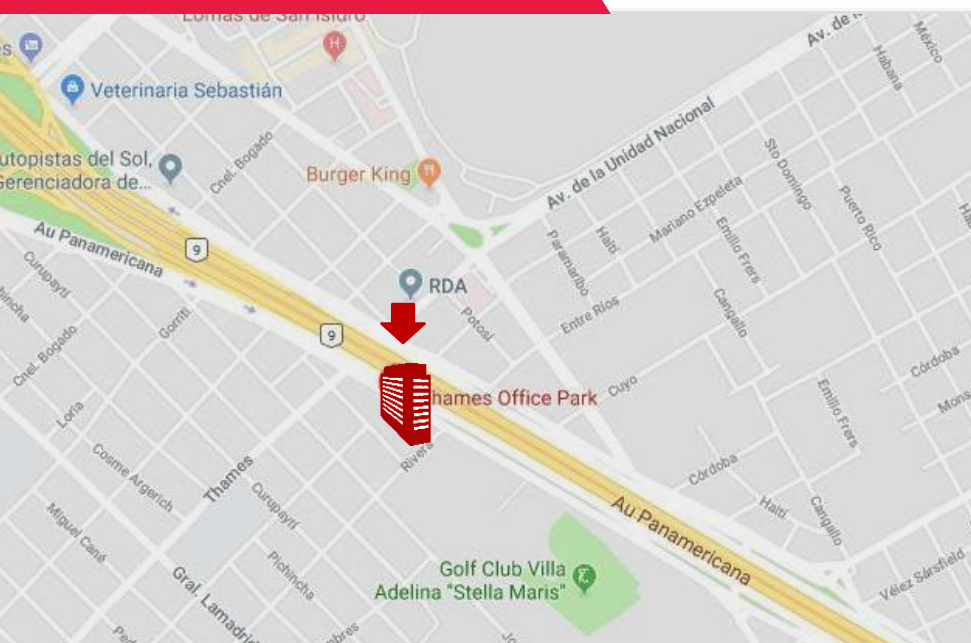
# LUMINA THAMES

Thames y Panamericana, San Isidro

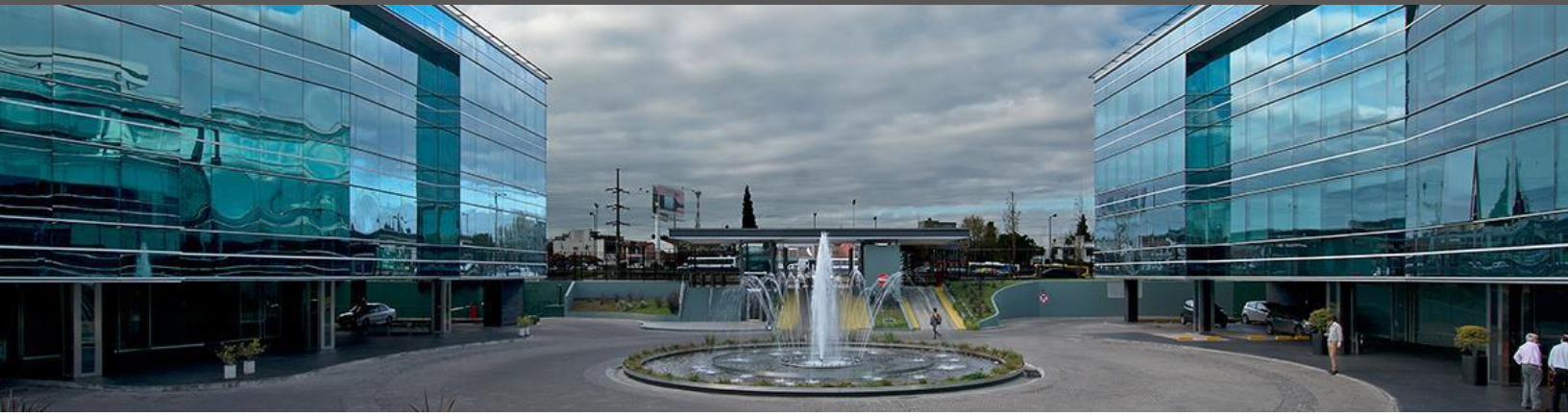


**EDIFICIO CLASE A - CON MUEBLES, LISTO PARA ENTRAR**  
SUPERFICIES DISPONIBLES: 1.060 m<sup>2</sup> o 2.190 m<sup>2</sup>

## UBICACIÓN



El complejo está ubicado frente a Panamericana a la altura de San Isidro, entre las calles Colectora Panamericana, Thames, Rivera y Tupac Amaru. Buena accesibilidad y amplia oferta de transporte público: más de 10 líneas de colectivo y próximo a la estación Villa Adelina.

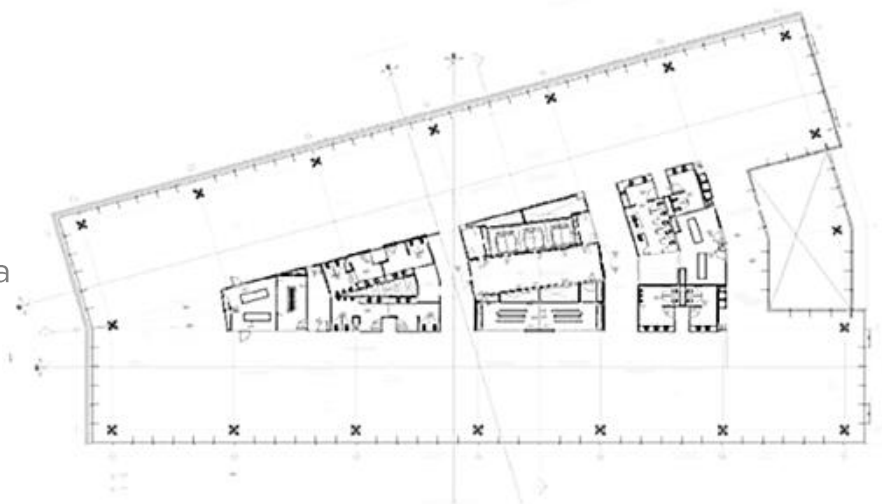


## CARACTERÍSTICAS GENERALES DEL EDIFICIO

- Proyecto Arq. Mario Roberto Álvarez.
- Edificio certificado bajo normas Leed.
- Fachadas con Curtain Wall con doble vidrio hermético.
- Batería de tres ascensores de carga máxima : 900 Kg. (12 pasajeros).
- Control de accesos, CCTV, Molinetes.
- Cocheras de cortesía disponibles.
- Grupo electrógeno para servicios generales.
- Sala para Subestación Eléctrica
- Depósitos de Agua e Incendio
- Sala de Bombas
- Deposito para Clasificación de Residuos
- Sistema BMS y de incendio (detectores de humo y sprinklers en áreas comunes).

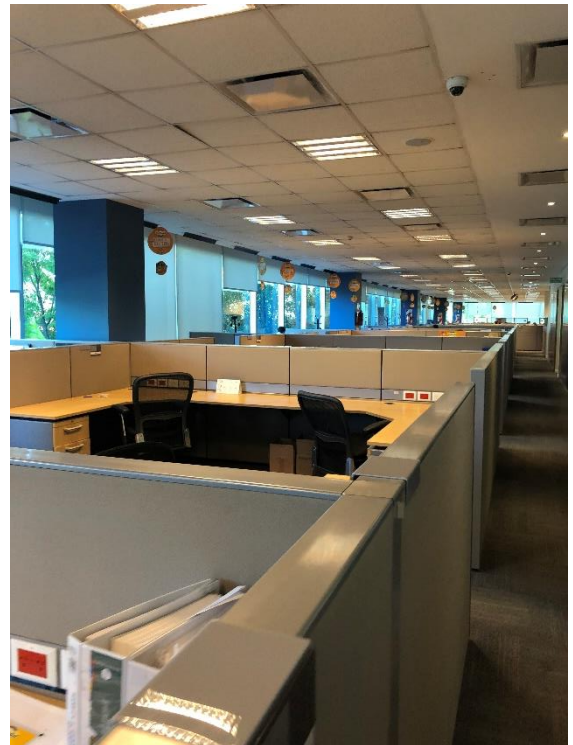
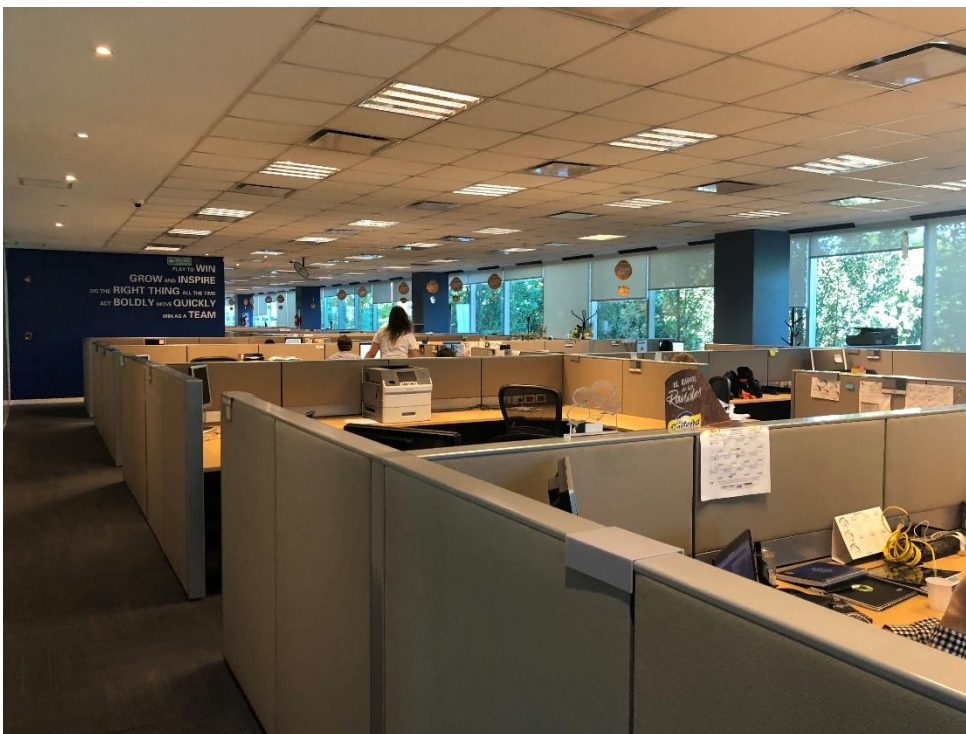
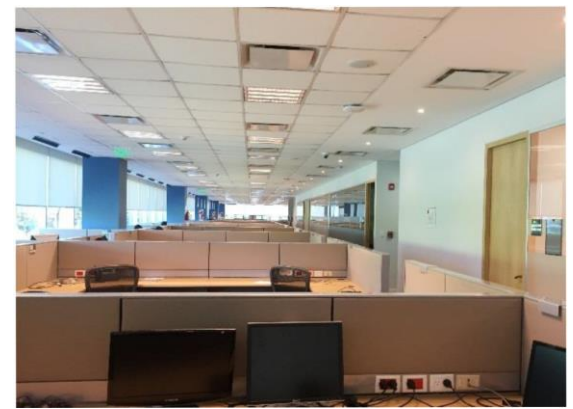
## CARACTERÍSTICAS DE LA PLANTA Y CONDICIONES DE ENTREGA

- Plantas libres actualmente con divisiones y puestos de trabajo.
- Cableado por Piso técnico (Cat. 6A).
- Cielorraso suspendido y artefactos iluminación.
- Aire acondicionado frío/calor sistema VRV.
- Detectores de humo.
- Cortinas tipo roller.
- Mobiliario incluido en alquiler.



PISO	SUPERFICIE RENTABLE	PRECIO ALQUILER /m <sup>2</sup> (USD/Mes)	PRECIO ALQUILER MENSUAL (USD)	COCHERAS INLCUIDAS
1º	1.060 m <sup>2</sup>	USD 19 /m <sup>2</sup> + IVA	USD 20.140 + IVA	35
3º	2.190 m <sup>2</sup>	USD 20/m <sup>2</sup> + IVA	USD 43.800 + IVA	70

# IMÁGENES



**Mercedes Pagliettini**  
(54) 9 11 4083 2382  
[Mercedes.pagliettini@sa.cushwake.com](mailto:Mercedes.pagliettini@sa.cushwake.com)

**Paula Maidana**  
(54) 911 3372 1502  
[paula.maidana@sa.cushwake.com](mailto:paula.maidana@sa.cushwake.com)

 **5555 - 1111**

 **CUSHMAN & WAKEFIELD**