

ALQUILER > OFICINAS

## SCALABRINI ORTIZ 3333

Palermo, CABA

458 m2  
DISPONIBLES



Piso 5°  
OFICINAS C/ DESPACHOS



4 Cocheras  
INCLUIDAS



Puntos de interés  
MUSEO MALBA, SHOPPING PASEO  
ALCORTA



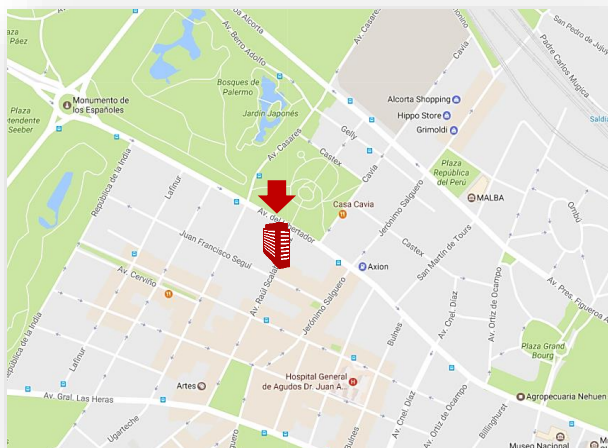
### Características de las oficinas:

- > **TIPO DE PLANTA:**  
Libre con divisiones, 10 despachos
- > **CABLEADO:**  
Piso ducto de 3 vías
- > **AIRE ACONDICIONADO:**  
Central frío / calor
- > **CIELORRASOS:**  
Suspendidos con artefactos de iluminación
- > **BATERÍAS DE SERVICIOS:**  
Batería para de baños y Office por piso

### Características de las oficinas:

- > **SISTEMA CONTRA INCENDIO:**  
Extinguidor
- > **SISTEMA DE SEGURIDAD:**  
Control de acceso 24 horas
- > **CANTIDAD ASCENSORES:**  
2 Ascensores marca Acelco

### Ubicación



- > A 50 mts de Avenida del Libertador
- > A 300 mts de Avenida Gral. Las Heras
- > A 10 minutos del Aeropuerto Jorge Newbery
- > Amplia red de transporte privado y público (bus)

Para más información, contactar:

Rafael Valera  
[rafael.valera@sa.cushwake.com](mailto:rafael.valera@sa.cushwake.com)

Juan Querol  
[juan.querol@cushwake.com](mailto:juan.querol@cushwake.com)

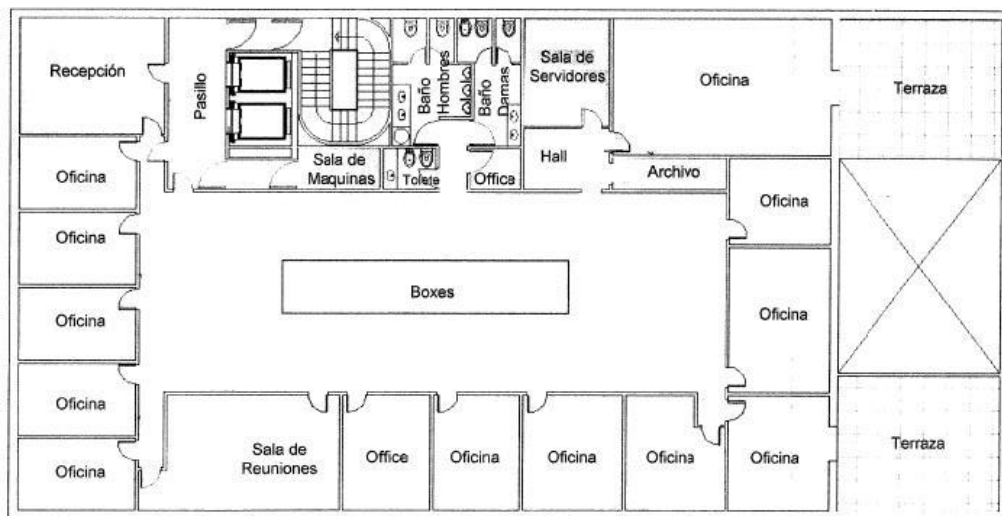


5555 - 1111

**CUSHMAN &  
WAKEFIELD**

Ana María Flores Mat. N° 4001

## PLANO



## VALORES Y DISPONIBILIDAD

Piso	Superficie	Cocheras incluidas	Alquiler / m <sup>2</sup>	Alquiler Mensual
5°	458 m <sup>2</sup>	4	USD 21	USD 9.618 + IVA

- > Expensas: ARS 57.666 /mes
- > ABL: 11.460 /mes
- > Honorarios inmobiliarios.: 5% + IVA del monto total de contrato

Para más información, contactar:

Rafael Valera  
[rafael.valera@sa.cushwake.com](mailto:rafael.valera@sa.cushwake.com)

Juan Querol  
[juan.querol@cushwake.com](mailto:juan.querol@cushwake.com)



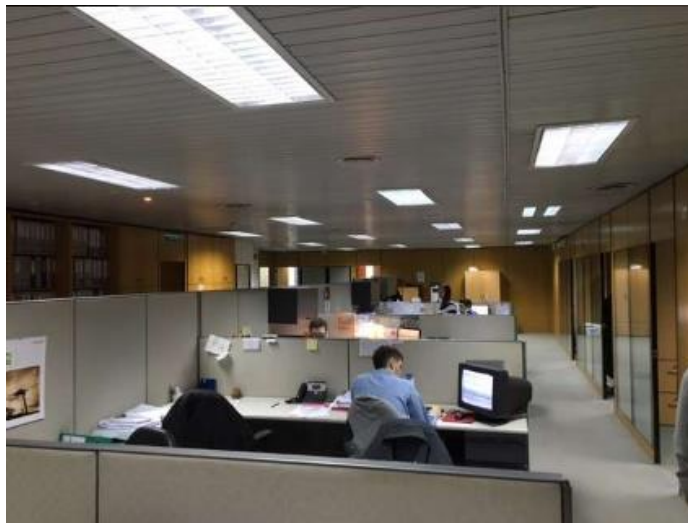
5555 - 1111



**CUSHMAN &  
WAKEFIELD**

Ana María Flores Mat. N° 4001

# IMÁGENES



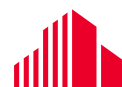
Para más información, contactar:

Rafael Valera  
[rafael.valera@sa.cushwake.com](mailto:rafael.valera@sa.cushwake.com)

Juan Querol  
[juan.querol@cushwake.com](mailto:juan.querol@cushwake.com)



5555 - 1111



**CUSHMAN &  
WAKEFIELD**

Ana María Flores Mat. N° 4001