

# ALQUILER > OFICINAS

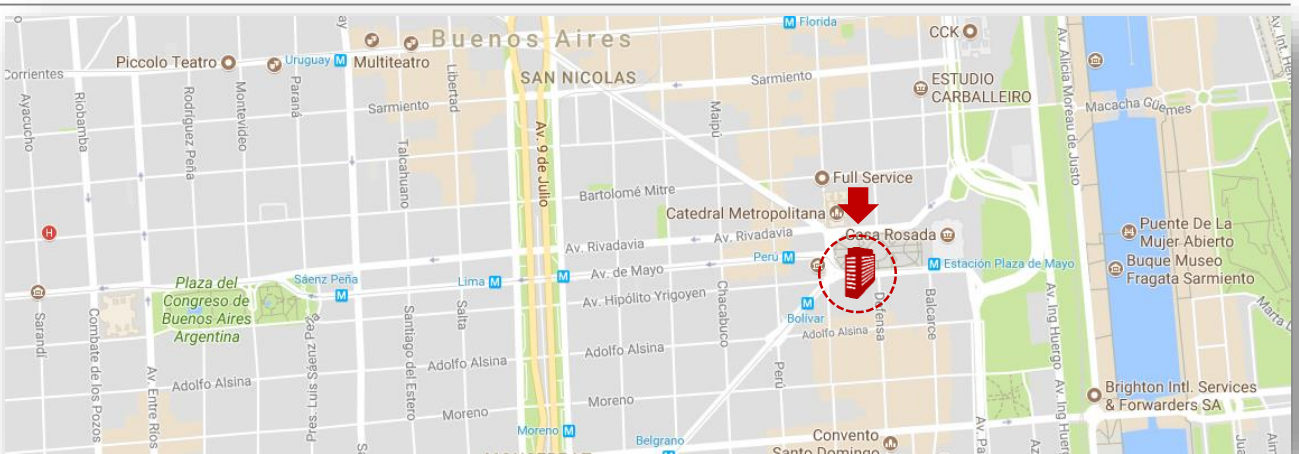
## AV. HIPÓLITO YRIGOYEN 440-476

Plaza de Mayo, CABA



ALQUILER PISOS - 1268 / 1279 / 630 / 382 / 176

### Ubicación:



> Ubicado en Plaza de Mayo, al igual que la Catedral Metropolitana, Casa Rosada, Ministerio de Economía de la Nación y Banco de la Nación Argentina.

> Amplia red de transporte privado y público (Colectivos, subte: Líneas D, A y E)

> A 10 minutos de Estación Retiro

Para más información, contactar:

Hernan Castro

[hernan.castro@sa.cushmanwake.com](mailto:hernan.castro@sa.cushmanwake.com)



5555 - 1111



CUSHMAN & WAKEFIELD

## CARACTERÍSTICAS

### DEL EDIFICIO:

- > **UBICACIÓN:**  
Plaza de Mayo
- > **AÑO:**  
1940 y 1950
- > **SISTEMA DE SEGURIDAD:**  
24 hrs
- > **ASCENSORES:**  
Tres circulaciones verticales, cada una de ella con 2 ascensores automáticos marca Otis
- > **COCHERAS:**  
50 fijas en 3 subsuelos

### DE LAS OFICINAS:

- > **TIPO DE PLANTA:**  
Planta libre divisible en dos o tres oficinas
- > **PISO:**  
Alfombras de alto tránsito de primera calidad
- > **CIELORRASO:**  
Suspendido con iluminación LED
- > **SERVICIOS:**  
Batería de baños de ambos sexos y necesidades especiales
- > **AIRE ACONDICIONADO:**  
Equipos de AA en todas las plantas

## DISPONIBILIDAD Y VALORES

Piso	Área rentable (m2)	Precio de alquiler /m2	Precio total
EP	1.279 m2	USD 14	USD 17.906 + IVA
3°	1.313 m2	USD 14	USD 18.382 + IVA
5°	417 m2	USD 14	USD 5.838 + IVA
6°	630 m2	USD 14	USD 8.820 + IVA
7°	382 m2	USD 14	USD 5.348 + IVA
8°	570 m2	USD 14	USD 7.980 + IVA
TOTAL	4.591 m2		USD 64.274 + IVA

Para más información, contactar:

Hernan Castro  
[hernan.castro@sa.cushwake.com](mailto:hernan.castro@sa.cushwake.com)

 5555 - 1111

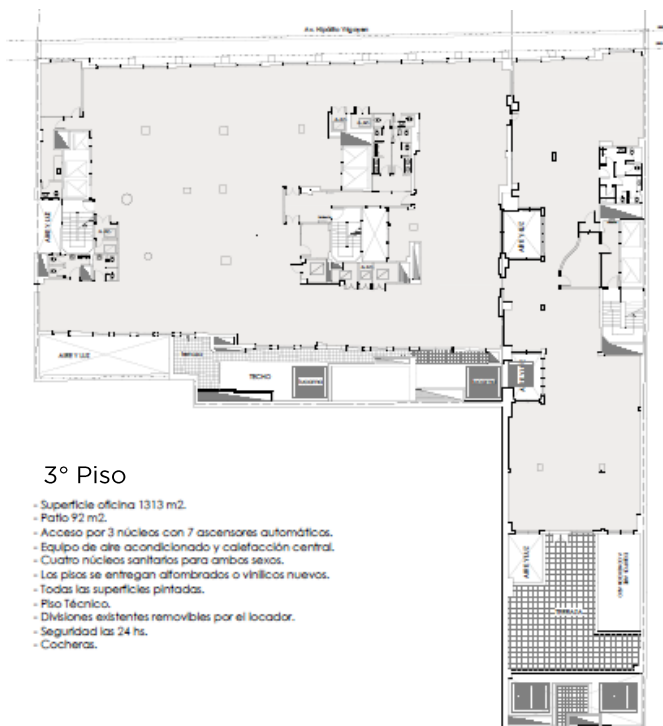
 CUSHMAN &  
WAKEFIELD

# PLANOS



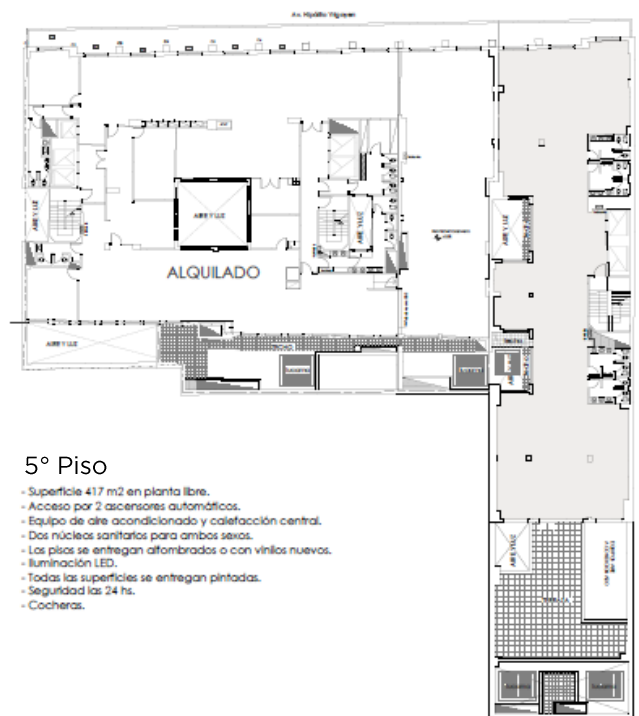
## Entrepiso

- Superficie 576 m<sup>2</sup>.
- Doble acceso por 5 ascensores automáticos.
- Equipo de aire acondicionado y calefacción central.
- Un núcleo sanitario para ambos sexos.
- Los pisos se entregan alfombrados o vinílicos nuevos.
- Iluminación LED.
- Todas las superficies pintadas.
- Salidas a patio en el contratante.
- Seguridad las 24 hs.
- Cocheras.



## 3° Piso

- Superficie oficina 1313 m<sup>2</sup>.
- Patio 92 m<sup>2</sup>.
- Acceso por 3 núcleos con 7 ascensores automáticos.
- Equipo de aire acondicionado y calefacción central.
- Cuatro núcleos sanitarios para ambos sexos.
- Los pisos se entregan alfombrados o vinílicos nuevos.
- Todas las superficies pintadas.
- Piso Técnico.
- Divisiones existentes removibles por el locador.
- Seguridad las 24 hs.
- Cocheras.



## 5° Piso

- Superficie 417 m<sup>2</sup> en planta libre.
- Acceso por 2 ascensores automáticos.
- Equipo de aire acondicionado y calefacción central.
- Dos núcleos sanitarios para ambos sexos.
- Los pisos se entregan alfombrados o con vinílicos nuevos.
- Iluminación LED.
- Todas las superficies se entregan pintadas.
- Seguridad las 24 hs.
- Cocheras.

Para más información, contactar:

Hernan Castro  
[hernan.castro@sa.cushwake.com](mailto:hernan.castro@sa.cushwake.com)

 5555 - 1111

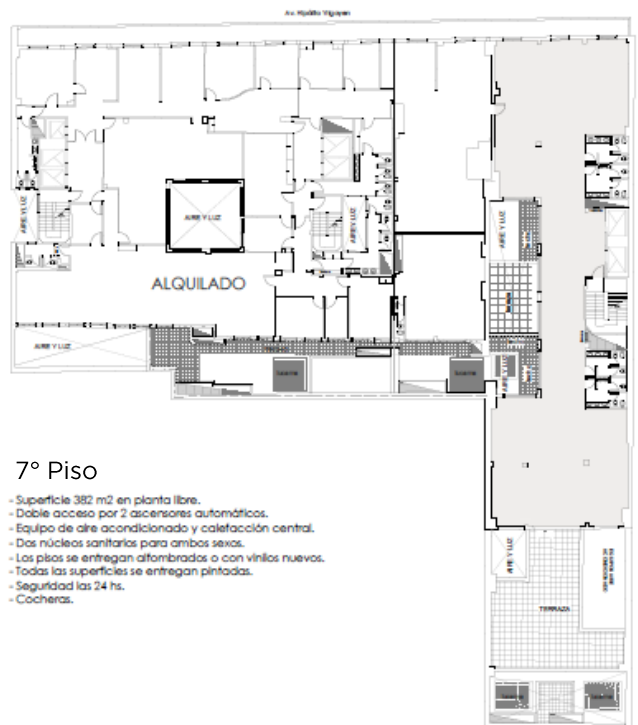
 CUSHMAN & WAKEFIELD

# PLANOS



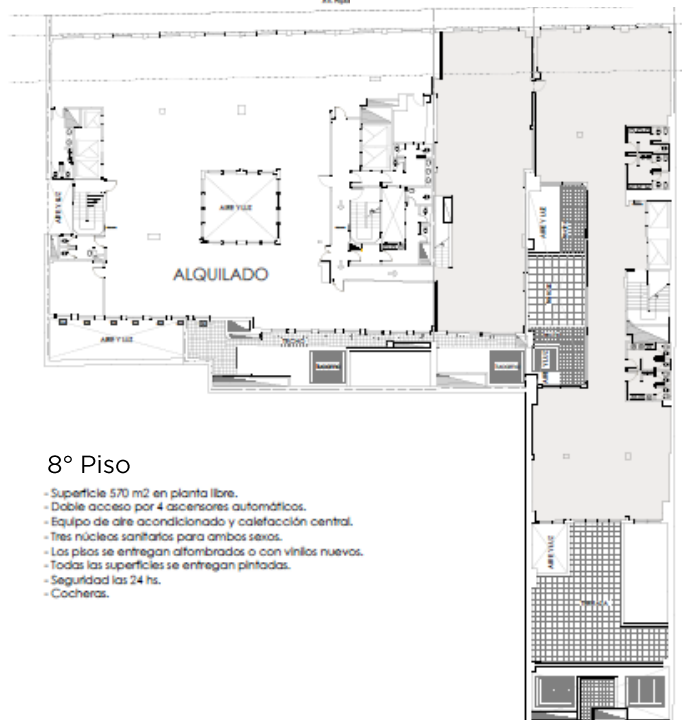
## 6° Piso

- Superficie 624 m<sup>2</sup> en planta libre.
- Doble acceso por 4 ascensores automáticos.
- Equipo de aire acondicionado y calefacción central.
- Tres núcleos sanitarios para ambos sexos.
- Los pisos se entregan alfombrados o con vinilos nuevos.
- Todas las superficies se entregan pintadas.
- Seguridad las 24 hs.
- Cocheras.



## 7° Piso

- Superficie 382 m<sup>2</sup> en planta libre.
- Doble acceso por 2 ascensores automáticos.
- Equipo de aire acondicionado y calefacción central.
- Dos núcleos sanitarios para ambos sexos.
- Los pisos se entregan alfombrados o con vinilos nuevos.
- Todas las superficies se entregan pintadas.
- Seguridad las 24 hs.
- Cocheras.



## 8° Piso

- Superficie 570 m<sup>2</sup> en planta libre.
- Doble acceso por 4 ascensores automáticos.
- Equipo de aire acondicionado y calefacción central.
- Tres núcleos sanitarios para ambos sexos.
- Los pisos se entregan alfombrados o con vinilos nuevos.
- Todas las superficies se entregan pintadas.
- Seguridad las 24 hs.
- Cocheras.

Para más información, contactar:

Hernan Castro  
[hernan.castro@sa.cushwake.com](mailto:hernan.castro@sa.cushwake.com)

 5555 - 1111

 CUSHMAN & WAKEFIELD

# IMÁGENES



Para más información, contactar:

Hernan Castro  
[hernan.castro@sa.cushwake.com](mailto:hernan.castro@sa.cushwake.com)

 5555 - 1111

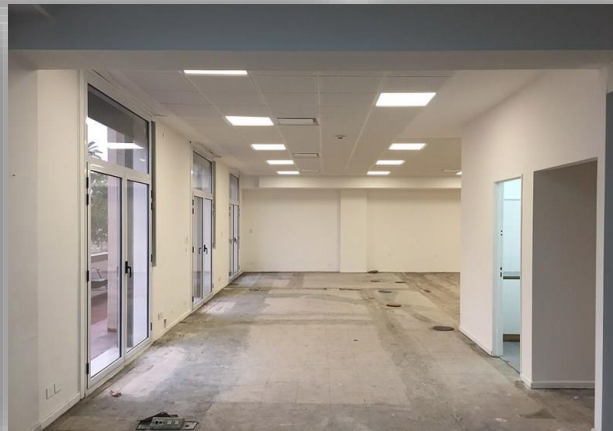
 CUSHMAN & WAKEFIELD

# IMÁGENES

## ENTREPISO



## PRIMER PISO



Para más información, contactar:

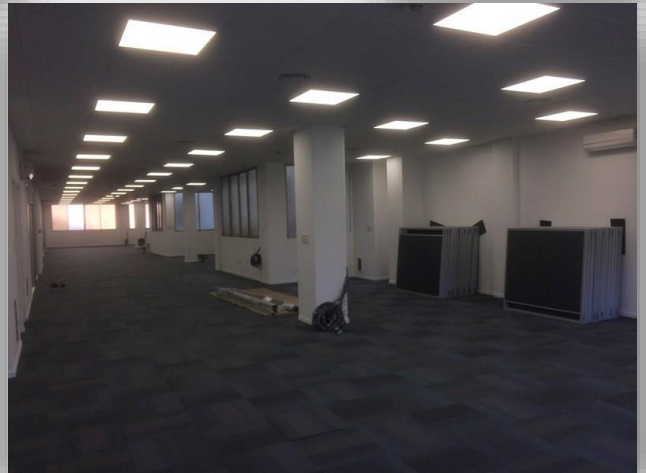
Hernan Castro  
[hernan.castro@sa.cushwake.com](mailto:hernan.castro@sa.cushwake.com)

 5555 - 1111

 CUSHMAN &  
WAKEFIELD

# IMÁGENES

## SEXTO PISO



Para más información, contactar:

Hernan Castro  
[hernan.castro@sa.cushwake.com](mailto:hernan.castro@sa.cushwake.com)

 5555 - 1111

 CUSHMAN &  
WAKEFIELD